

**Chalet met houten berging  
op een perceel van 263 m<sup>2</sup>**



**Schalunien | IB-183 Eikenlaan 6**

**Baarle-Nassau**

**Mooi gelegen op het bungalowpark L'air Pur**



Op bungalowpark L'air Pur in Baarle-Nassau, nabij de Belgische grens, staat deze chalet met houten berging op een perceel van 263 m<sup>2</sup>. Je kunt hier in alle rust genieten van de ruimte en de natuur!

Het centrum van Baarle-Nassau met al haar voorzieningen is op circa 2 kilometer afstand gelegen.



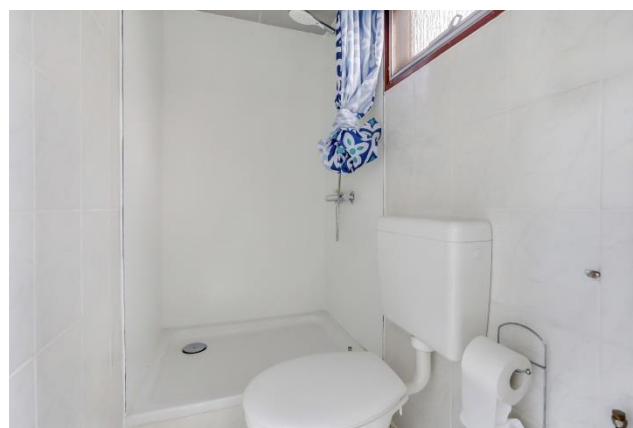
## Indeling chalet

De entree is aan de zijkant van het chalet. Bij binnenkomst tref je meteen de toegang tot de badkamer en slaapkamer.



Verder is het chalet één open ruimte waar zich de keuken en woonkamer in bevindt. De keuken is voorzien van een rechte keukenopstelling met diverse kasten, een r.v.s. spoelbak, een 4 pits gaskookplaat en een vlakscherm afzuigkap. De zithoek is voorzien van een gashaard, dit is de hoofdverwarming van het chalet.





De slaapkamer biedt ruimte voor een 2-persoons bed en een kast. Tevens bevindt zich in de slaapkamer de meterkast (2 groepen en een aardlekschakelaar). De badkamer is voorzien van een douche en toilet.

## Tuin & berging

De ruime tuin is voorzien van een terras, gras en een ruime berging.

De berging is voorzien van elektra en hier bevindt zich ook de wasmachine aansluiting. Het dak is voorzien van asbesthoudende golfplaten.



## De feiten...



- Perceeloppervlakte 263 m<sup>2</sup>
- Inhoud woonhuis ca. 85 m<sup>3</sup>
- Woonoppervlakte ca. 34 m<sup>2</sup>
- Externe bergruimte ca. 12 m<sup>2</sup>

## & de kenmerken

- Bouwjaar 1998.
- Hardhouten kozijnen.
- Dubbele beglazing.
- Het chalet is voorzien van een laminaatvloer.
- Het park heeft de bestemming 'recreatie'. Dit betekent dat permanente bewoning niet wordt toegestaan.
- De parkkosten bedragen € 1.275,- per jaar. Hierin zit onder andere inbegrepen het beheer en onderhoud van het park en onbeperkt gebruik van alle faciliteiten van het park.
- Het voorschot voor het water wordt afzonderlijk in rekening gebracht. De prijs per m<sup>3</sup> wordt per jaar vastgesteld en is een gemiddelde van het parkgebruik en het individuele gebruik incl. heffingen waaronder o.a. rioolheffing.
- Een nieuw lid is een entreebijdrage van € 250,00 verschuldigd aan het park.
- Aanvaarding in overleg. Een nieuw lid is een entreebijdrage van € 250,00 verschuldigd aan het park.
- Aanvaarding in overleg.

### Bungalowpark L'air Pur

Bungalowpark L'air Pur" is landelijk gelegen in het buitengebied van Baarle-Nassau. Op circa 2 kilometer afstand van het centrum van Baarle-Nassau met al haar voorzieningen. Het park zelf beschikt over verschillende voorzieningen, hierbij kan je denken aan onder andere een (verwarmd) buitenzwembad met ligweide, een speeltuin, tennisbanen, een midgetgolf-baan, een dierenweide en een jeu de boules-baan.

## Wonen in Baarle-Nassau

Baarle is een enclavedorp dat bestaat uit België en Nederland. Deze twee landen liggen kris kras door elkaar. Er zijn zelfs huizen die deels in België en deels in Nederland staan. Het Belgische Baarle-Hertog en het Nederlandse Baarle-Nassau heeft een hoog voorzieningsniveau met diverse supermarkten, bakkers, kledingwinkels, cafés en restaurants. Ook vind je er diverse sportverenigingen, twee basisscholen en een middelbare school. Brabantse steden zoals Breda, Tilburg en 's-Hertogenbosch zijn vlot bereikbaar, maar ook de Belgische steden Turnhout en Antwerpen. Naar de steden Tilburg, Breda en Turnhout zijn goede busverbindingen. Wil je even ontspannen? Dan wandel je naar visvijver 't Goordonk. Rust en ruimte om te wonen met goede voorzieningen en de steden dichtbij. Kortom, het is fijn wonen in Baarle-Nassau!

Heb je vragen over deze woning of wil je vrijblijvend een afspraak voor een bezichtiging inplannen?

Neem dan contact met ons op.

### Thuis Makelaardij

Gilzeweg 2 (koetshuis)

4861 AT Chaam

0161-493658

[info@thuis-makelaardij.nl](mailto:info@thuis-makelaardij.nl)

[www.thuis-makelaardij.nl](http://www.thuis-makelaardij.nl)



*De informatie in deze brochure is met de grootste zorg samengesteld. Voor de juistheid ervan kunnen wij geen aansprakelijkheid aanvaarden en er kunnen geen rechten ontleend worden aan de vermelde gegevens.*