

# GROENEWEI



## WEIDS WONEN IN GROENEWEI

31 luxe woningen met een grote diversiteit

**GEVEKE**  
Bouw & Ontwikkeling

**VDM**  
WONINGEN

**thuis**  
nieuwbouwmakelaars

**pandomo**  
MAKELAARS





38



04



32



68



# VAN DE ARCHITECT

Weids wonen in Groenewei is een bijzonder project van in totaal 31 woningen in een grote variëteit. De woningen zijn onderdeel van de landschappelijke lijst van Groenewei, de zachte overgang tussen groen en wonen.

## GROENEWEI

De derde wijk van Meerstad is een unieke locatie waarbij het wonen zweeft op de rand van landelijk en stad. De dynamiek van deze plek zie je terug door een gevarieerd aanbod aan woningen. Het plan biedt voor elk wat wils, van starter naar doorstromer tot senior. Een mooie mix van vrijstaande, geschakelde, levensloopgeschikte en rijwoningen.

## WEIDS UITZICHT

De woningen staan aan de uiterste rand van Groenewei. Een unieke plek, omdat je niet het gevoel hebt midden in een woonwijk te wonen. Vanuit de woningen en in de wijk heeft u een weids uitzicht over het groen en water. Daarom is ervoor gekozen om de woningen te vernoemen naar kleurige weidebloemen. Voor welke kiest u?

## PASSEND IN DE OMGEVING

De woningen passen goed in de omgeving omdat ze voor het grootste deel van hout zijn. Het natuurlijk duurzaam vergrijsde hout is zorgvuldig gecombineerd met een lichte steen, zo ervaar je een rustige overgang van natuur naar bebouwde wereld. De strakke detaillering, vormgeving en het contrast van de antracieten daken en kozijnen met het lichte gevelmateriaal maken het ontwerp eigentijds en modern.

# INHOUD

- 03 Van de architect
- 04 Welkom in Groenewei
- 06 Vogelvlucht
- 08 Situatie
- 10 Woningtype Korenbloem
- 18 Woningtype Kamille
- 26 Woningtype Klaver
- 32 Woningtype Klaproos
- 40 Woningtype Boterbloem
- 48 Woningtype Goudsbloem
- 56 Woningtype Pinksterbloem
- 66 Duurzaam en comfortabel wonen
- 67 Luxe sanitair
- 68 Svedex deurpakket
- 70 Stappenplan projectwoningen
- 72 Kleuren en materialen



“Ruimte en vrijheid.”



# WELKOM IN GROENEWEI



Groenewei is de derde wijk binnen stadsdeel Meerstad. Hier woont u omringd met natuur. Natuur in de vorm van landkunst en van het bestaande landschap. U vindt Groenewei aan de Vossenburglaan tussen Meeroevers en Tersluis én het bijzondere Park Meerstad. De wijk is omlijst met groen maar heeft binnen de knusse gezelligheid van een woonbuurt met hofjes, pleintjes en voorzieningen.



## WONEN IN GROENEWEI

Groenewei ligt tussen Meeroevers en Tersluis aan Park Meerstad en het Woldmeer. De wijk is nog in ontwikkeling, maar wordt opgezet met veel groen en openbare ruimtes. De groene hoven en dorpse straatjes worden verbonden door een zogenaamde slowlane, een route voor langzaam verkeer. Het wordt een veilige en gezellige wijk door de vele openbare groene ruimtes waar kinderen kunnen spelen en waar u lekker kunt ontspannen.

## RIJK AAN VOORZIENINGEN

Groenewei ligt direct aan Park Meerstad. Dit landkunstproject is 10 hectare groot met binnenkort een horecapaviljoen, een strand en ruimte voor sport, spel, cultuur en (buurt) festivals. In de wijk komt een centrale plek met een buurtsupermarkt, een tweede basisschool, kinderopvang en op termijn een gezondheidscentrum.

## LIGGING EN BEREIKBAARHEID

Groenewei ligt tussen de stad Groningen en het natuurlijke landschap van Slochteren. Door deze bijzondere ligging vormt het een schakel tussen natuurgebied 't Roegwold en de natuur rond en boven het Zuidlaardermeer in Groningen en in Drenthe. Groenewei brengt het beste van meerdere werelden samen: u ervaart er de ruimte en de vrijheid, terwijl u omringd bent door alle hedendaagse woongemakken. Met prachtige natuurgebieden op fiets- en loopafstand en tegelijkertijd het centrum van Groningen met musea, restaurants en winkels om de hoek.

Groningen ligt op ca. 7 km afstand van Meerstad. Zo staat u binnen 20 minuten fietsen op de Grote Markt. Tussen Meerstad en de oostelijke ringweg komt een nieuwe snelle auto- en fietsverbinding wat de reistijden vanaf 2021 nog korter maakt.





# WEIDS WONEN IN GROENEWEI

Welkom bij het project 'Weids wonen in Groenewei'. Op één van de mooiste plekken aan de rand van de nieuwe wijk Groenewei worden, aan de Blaarkop, 31 gevarieerde woningen gerealiseerd. Hier woont u in een dorpse omgeving met weids uitzicht op water en groen. Hoe u ook wilt wonen, hier vindt u de ruimte voor uw woondroom!









# UW NIEUWE THUIS

## LOCATIE

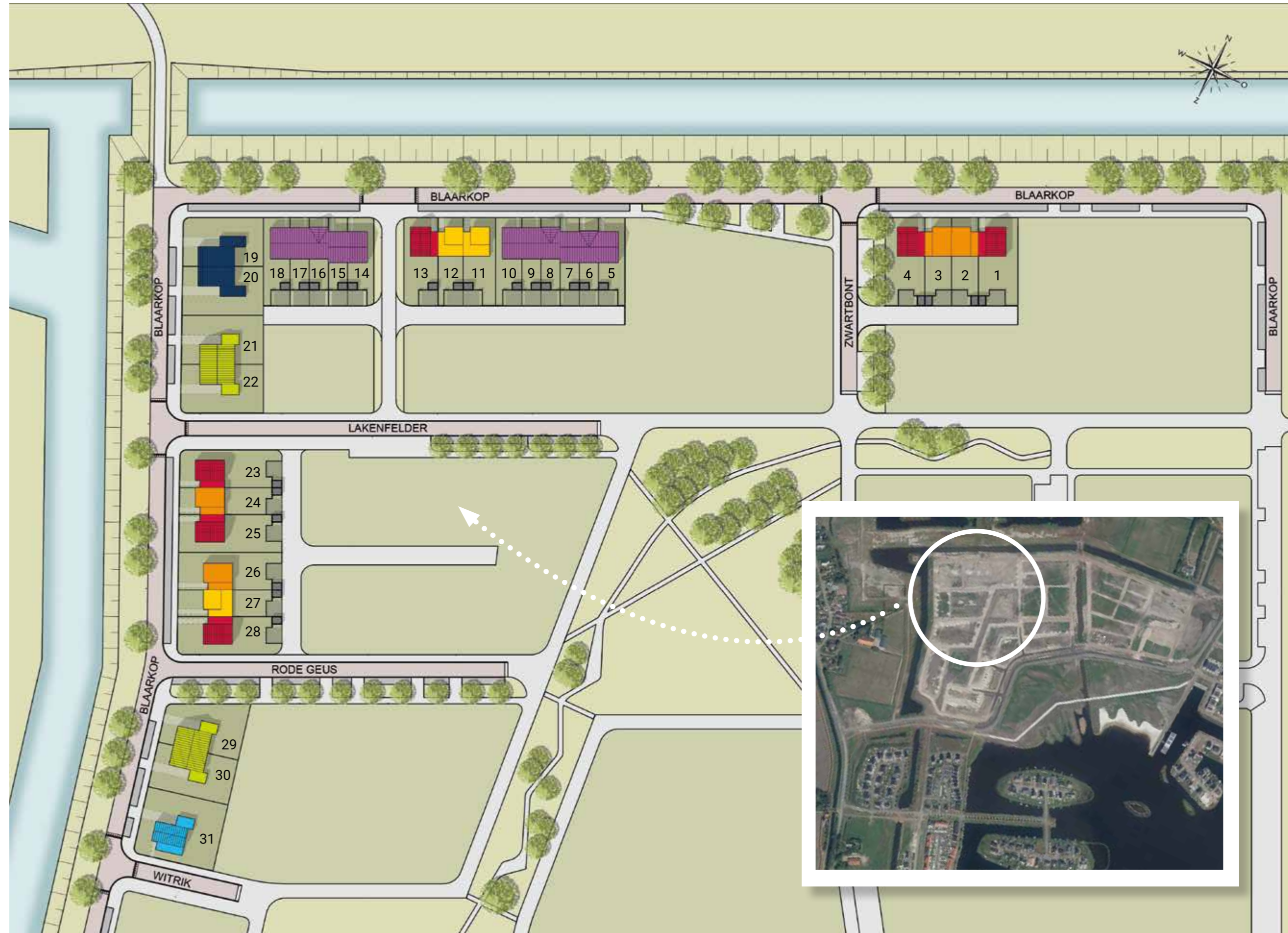
De 31 woningen worden gerealiseerd aan de Blaarkop in Groenewei.

Kavelnr.	Woningtype	Kavelopp.
1	Klaproos - Hoekwoning	349 m <sup>2</sup>
2	Goudsbloem - Tussenwoning	235 m <sup>2</sup>
3	Goudsbloem - Tussenwoning	235 m <sup>2</sup>
4	Klaproos - Hoekwoning	349 m <sup>2</sup>
5	Pinksterbloem - Hoekwoning	233 m <sup>2</sup>
6	Pinksterbloem - Tussenwoning 'special'	168 m <sup>2</sup>
7	Pinksterbloem - Tussenwoning	168 m <sup>2</sup>
8	Pinksterbloem - Tussenwoning 'special'	168 m <sup>2</sup>
9	Pinksterbloem - Tussenwoning	168 m <sup>2</sup>
10	Pinksterbloem - Hoekwoning	233 m <sup>2</sup>
11	Boterbloem - Hoekwoning (*LLG)	286 m <sup>2</sup>
12	Boterbloem - Tussenwoning (*LLG)	221 m <sup>2</sup>
13	Klaproos - Hoekwoning	299 m <sup>2</sup>
14	Pinksterbloem - Hoekwoning	232 m <sup>2</sup>
15	Pinksterbloem - Tussenwoning	168 m <sup>2</sup>
16	Pinksterbloem - Tussenwoning 'special'	168 m <sup>2</sup>
17	Pinksterbloem - Tussenwoning	168 m <sup>2</sup>
18	Pinksterbloem - Hoekwoning	235 m <sup>2</sup>
19	Klaver - Halfvrijstaande woning	391 m <sup>2</sup>
20	Klaver - Halfvrijstaande woning	398 m <sup>2</sup>
21	Kamille - Halfvrijstaande woning	402 m <sup>2</sup>
22	Kamille - Halfvrijstaande woning	402 m <sup>2</sup>
23	Klaproos - Hoekwoning	385 m <sup>2</sup>
24	Goudsbloem - Tussenwoning	275 m <sup>2</sup>
25	Klaproos - Hoekwoning	390 m <sup>2</sup>
26	Goudsbloem - Hoekwoning	393 m <sup>2</sup>
27	Boterbloem - Tussenwoning XL (*LLG)	279 m <sup>2</sup>
28	Klaproos - Hoekwoning	393 m <sup>2</sup>
29	Kamille - Halfvrijstaande woning	395 m <sup>2</sup>
30	Kamille - Halfvrijstaande woning	376 m <sup>2</sup>
31	Korenbloem - Vrijstaande woning	554 m <sup>2</sup>

## LEGENDA

	Gras		Voetpad
	Water		Berging
	Weg		Boom (indicatief)

\*LLG Levensloopgeschikt







# KORENBLOEM

De Korenbloem is het grootste woningtype binnen 'Weids wonen in Groenewei'. Deze royale vrijstaande woning met aangebouwde garage heeft rondom een bijzonder fraai gedetailleerde houten gevelbekleding. De woning heeft een ruime entree, royale woonkeuken en riante woonkamer aan de tuinzijde. Op de verdieping bevinden zich drie ruime slaapkamers, een riante badkamer en een vaste trap naar de vrij indeelbare zolderindeling.

## IN HET KORT

- ~ Vrijstaande woning
- ~ Natuurlijke uitstraling
- ~ Aangebouwde garage
- ~ Riante woonkamer
- ~ Royale woonkeuken
- ~ 3 ruime slaapkamers
- ~ Riante badkamer
- ~ Ruime vrij indeelbare zolder







# KORENBLOEM



## KAVELNUMMER

Getekend: 31



BEGANE GROND

## KAVELNUMMER

Getekend: 31\*



\* Incl. frans balkon

VERDIEPING

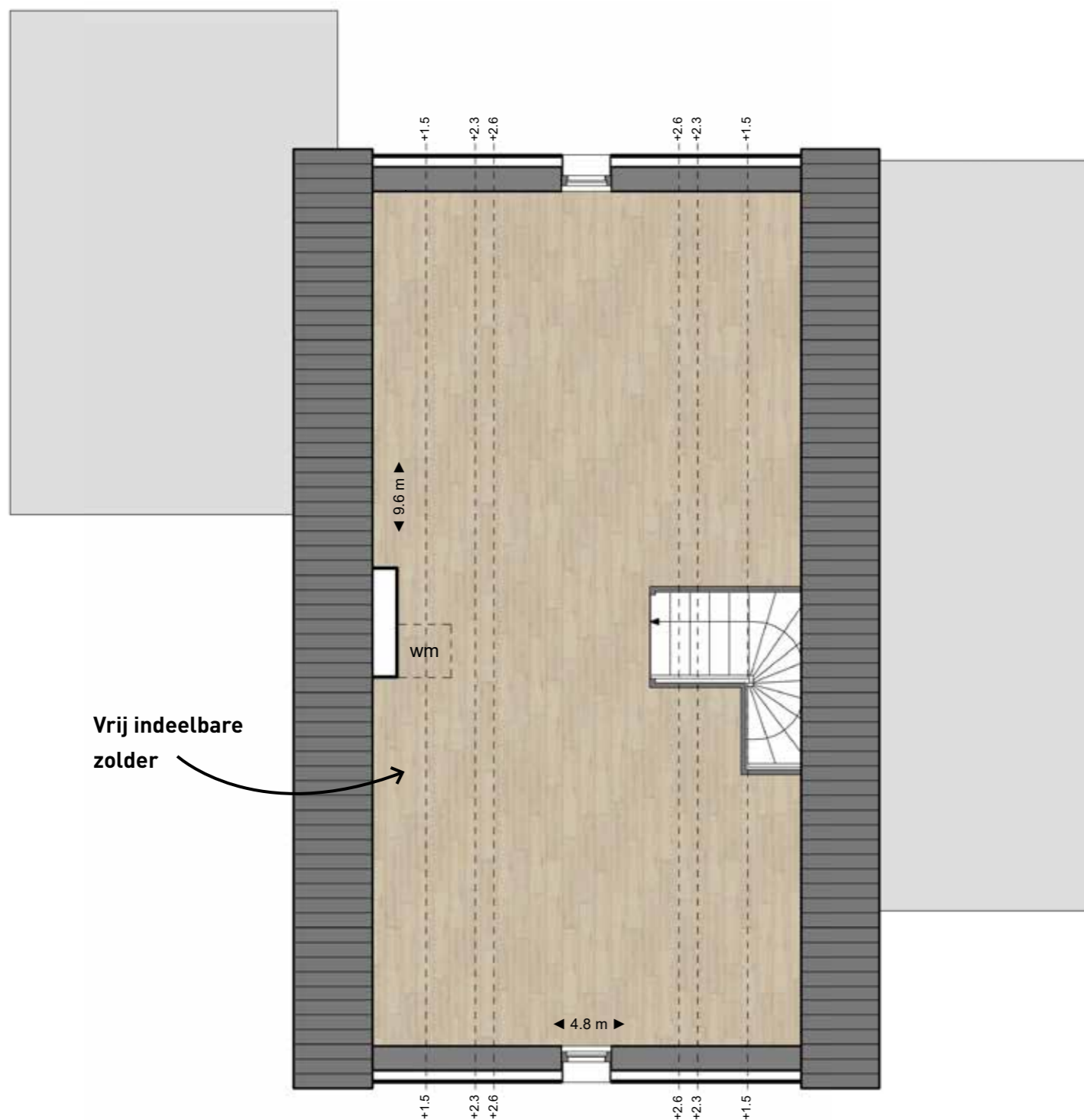


# KORENBLOEM

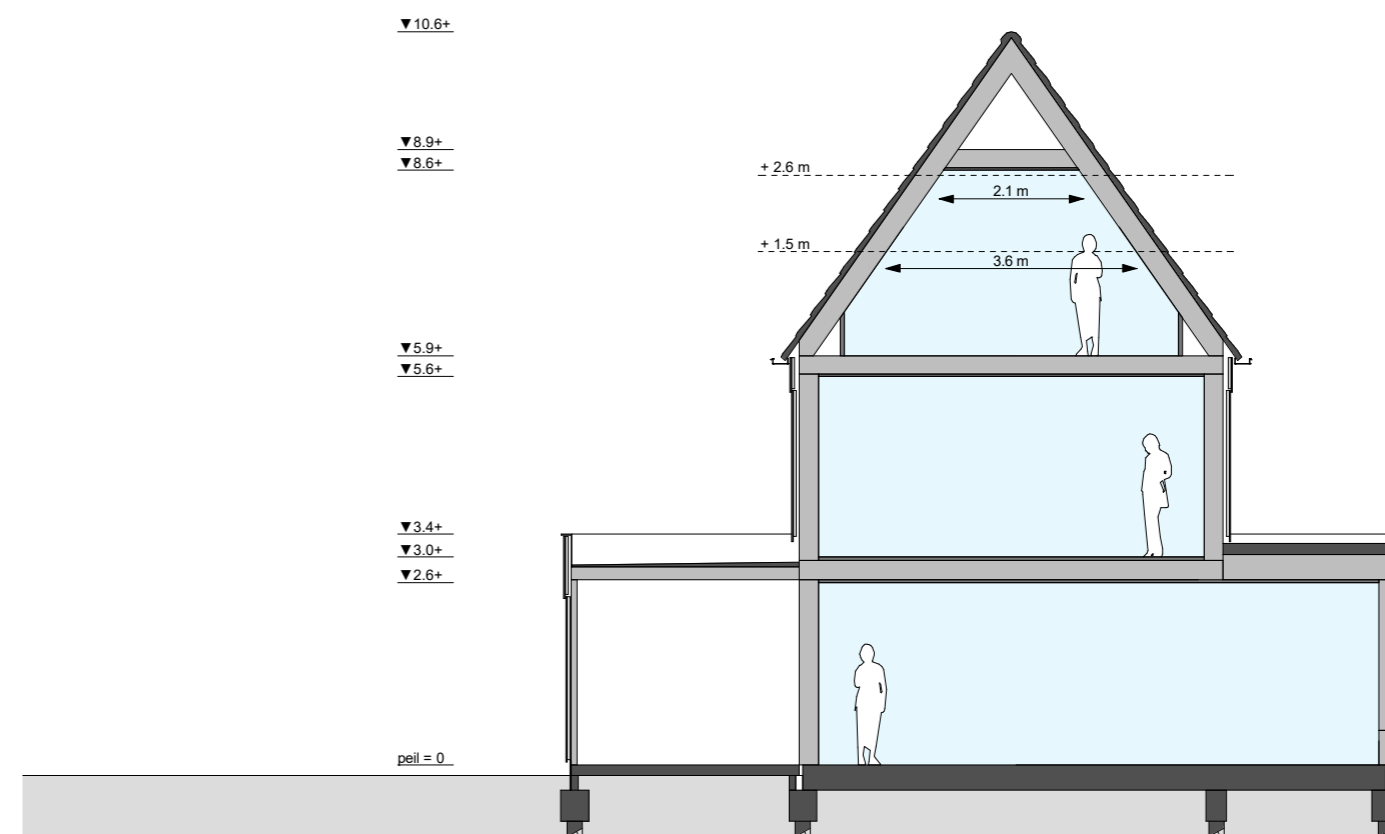


## KAVELNUMMER

Getekend: 31



ZOLDER







# KAMILLE

Woningtype Kamille is een verrassend praktische halfvrijstaande woning met fraaie houten gevelbekleding en een aangebouwde garage. Op de begane grond is de woning voorzien van een U-vormige plattegrond, waar u desgewenst aan de straat- of aan de tuinzijde kan wonen. Op de verdieping bevinden zich drie ruime slaapkamers, een riante badkamer en een vaste trap naar de vrij indeelbare zolder.

## IN HET KORT

- ~ Halfvrijstaande woning
- ~ Langskap
- ~ Natuurlijke uitstraling
- ~ Aangebouwde garage
- ~ Straat- of tuingericht wonen mogelijk
- ~ 3 ruime slaapkamers
- ~ Riante badkamer
- ~ Ruime vrij indeelbare zolder







# KAMILLE



## KAVELNUMMERS

Getekend: 21 en 29

Gespiegeld: 22 en 30



BEGANE GROND

## KAVELNUMMERS

Getekend: 21 en 29

Gespiegeld: 22 en 30



VERDIEPING



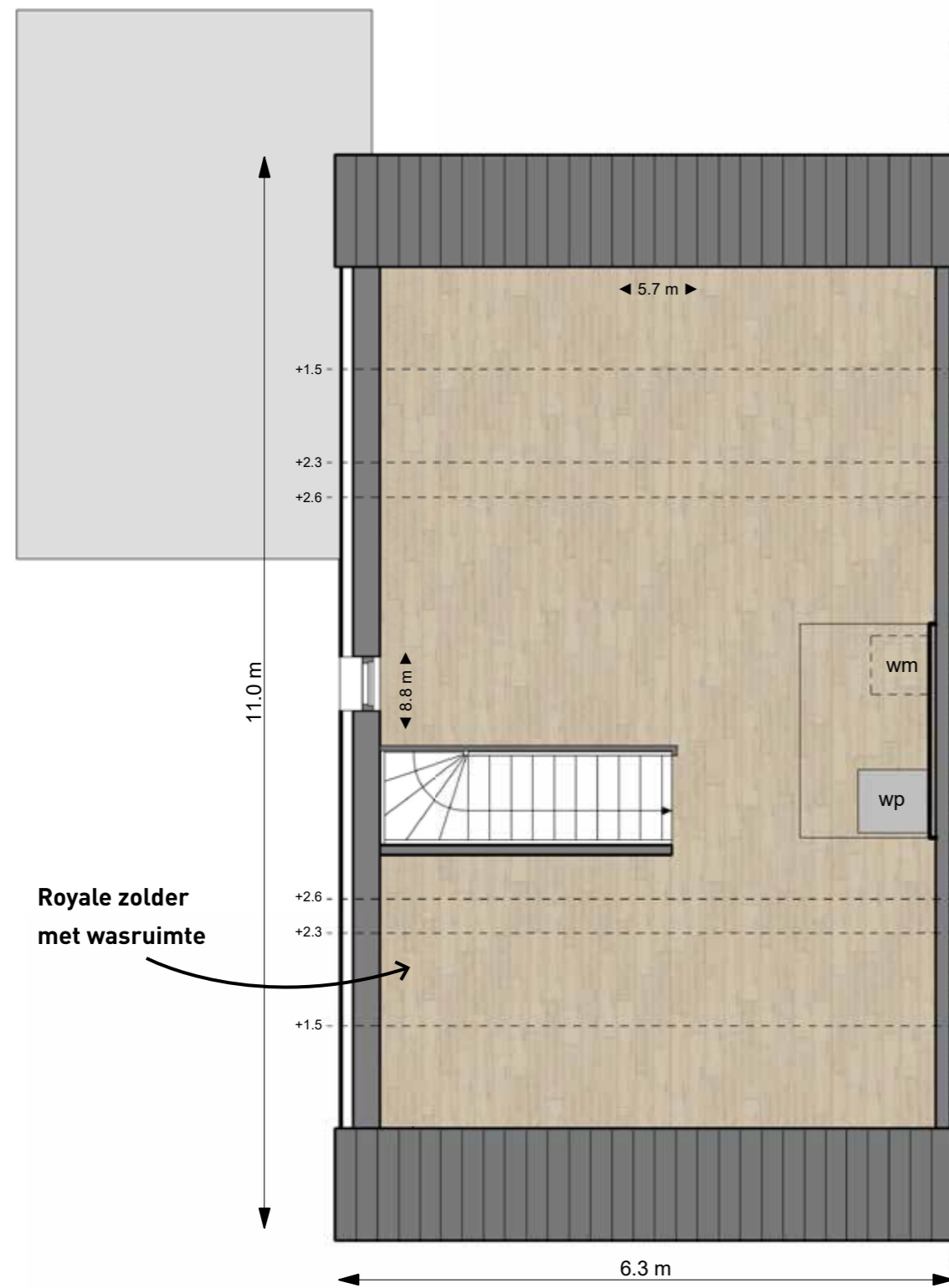
# KAMILLE



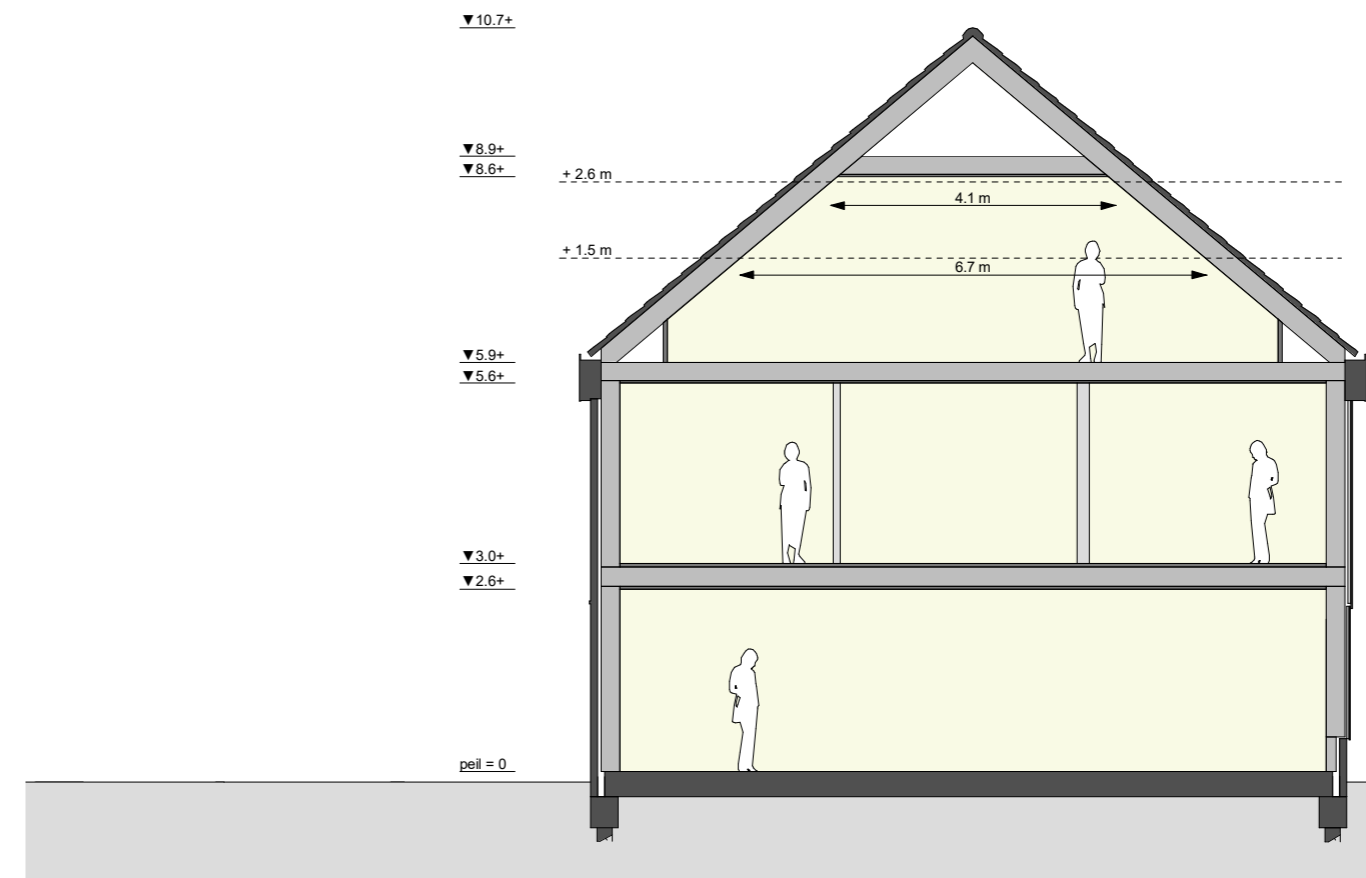
## KAVELNUMMERS

Getekend: 21 en 29

Gespiegeld: 22 en 30



ZOLDER







# KLAVER

Woningtype Klaver is een halfvrijstaande woning op het meest markante plekje binnen 'Weids wonen in Groenewei'. De woning met dwarskap en aangebouwde garage beschikt over een fraai gedetailleerde houten gevelbekleding. Op de begane grond is de woning voorzien van een U-vormige plattegrond, waar u desgewenst aan de straat- of tuinzijde kan wonen. Op de verdieping bevinden zich drie slaapkamers, een riante badkamer en een vaste trap naar de zolder.

## IN HET KORT

- ~ Halfvrijstaande woning
- ~ Markante dwarskap
- ~ Natuurlijke uitstraling
- ~ Aangebouwde garage
- ~ Straat- of tuingericht wonen mogelijk
- ~ 3 ruime slaapkamers
- ~ Vaste trap naar zolder
- ~ Ruime vrij indeelbare zolder met vide



# KLAVER



## KAVELNUMMERS

Getekend: 19  
Gespiegeld: 20



## KAVELNUMMERS

Getekend: 19  
Gespiegeld: 20





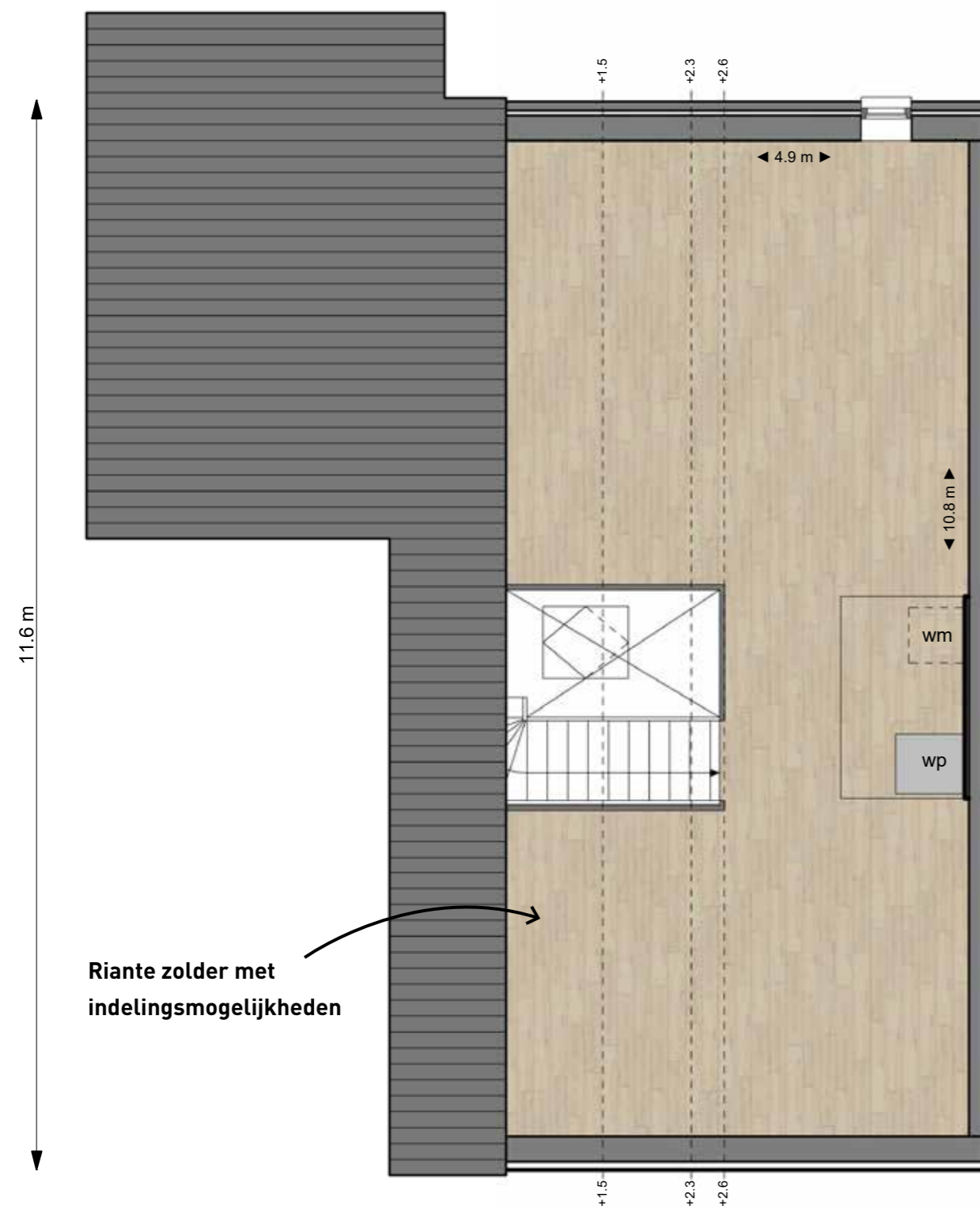
# KLAVER



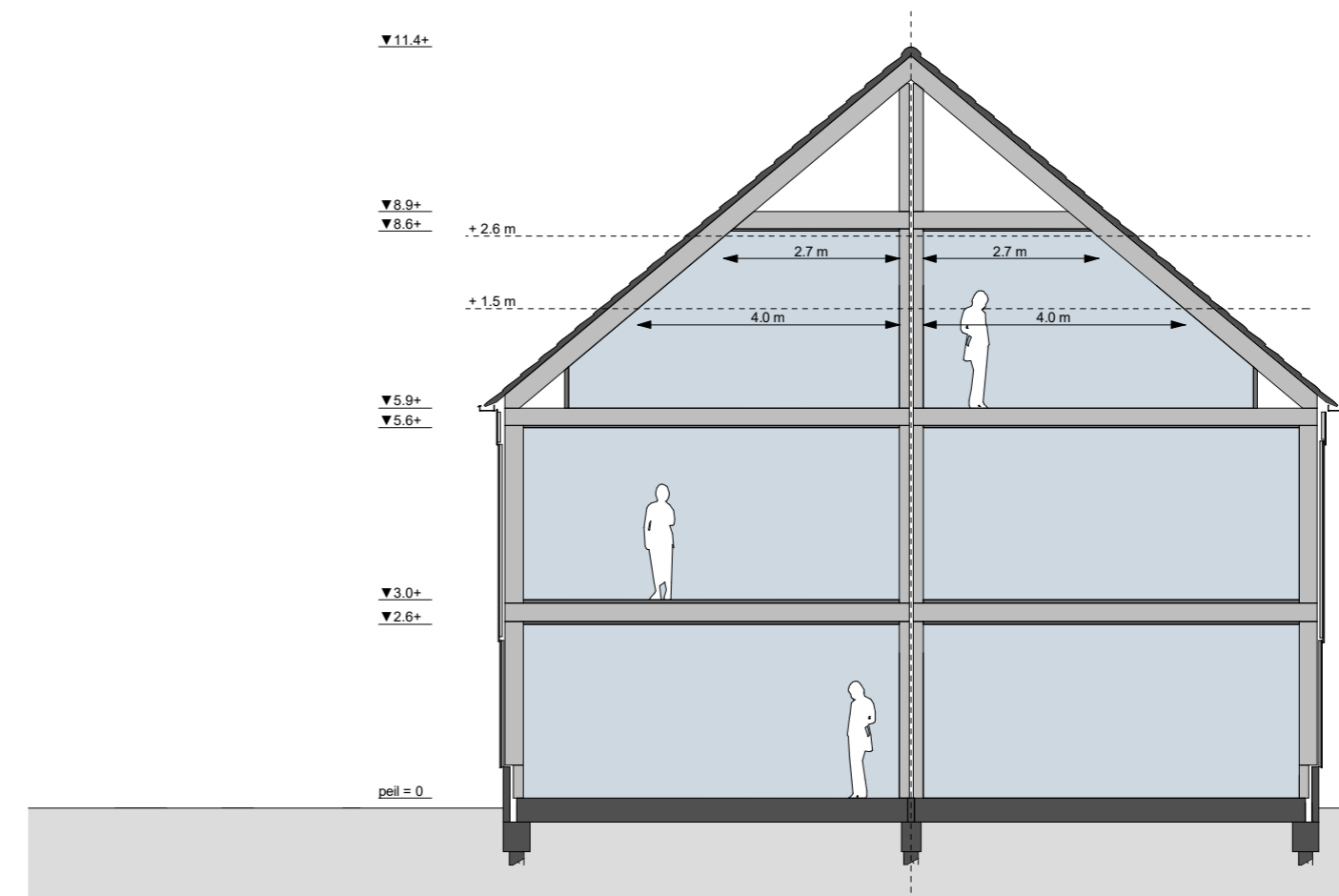
## KAVELNUMMERS

Getekend: 19

Gespiegeld: 20



ZOLDER







# KLAPROOS

De Klaproos is een royale hoekwoning met twee verschillende verschijningsvormen, u kunt kiezen voor de frisse gele bakstenen versie of fraai getailleerde houten gevelbekleding. De woning beschikt over een royale woonkeuken en riante woonkamer. Op de verdieping bevinden zich drie ruime slaapkamers, een riante badkamer en een vaste trap naar zolder. Via de achterstraten bereikt u uw diepe tuin voorzien van een berging, hederaschermen en eigen parkeervoorziening.

## IN HET KORT

- ~ Hoekwoning
- ~ Baksteen- of natuurlijke uitstraling
- ~ Riante woonkamer
- ~ Royale woonkeuken
- ~ 3 slaapkamers
- ~ Riante badkamer
- ~ Ruime vrij indeelbare zolder
- ~ Vrijstaande berging met sedumdak



# KLAPROOS



## KAVELNUMMERS

Getekend: 1 en 23

Gespiegeld: 4, 13, 25 en 28

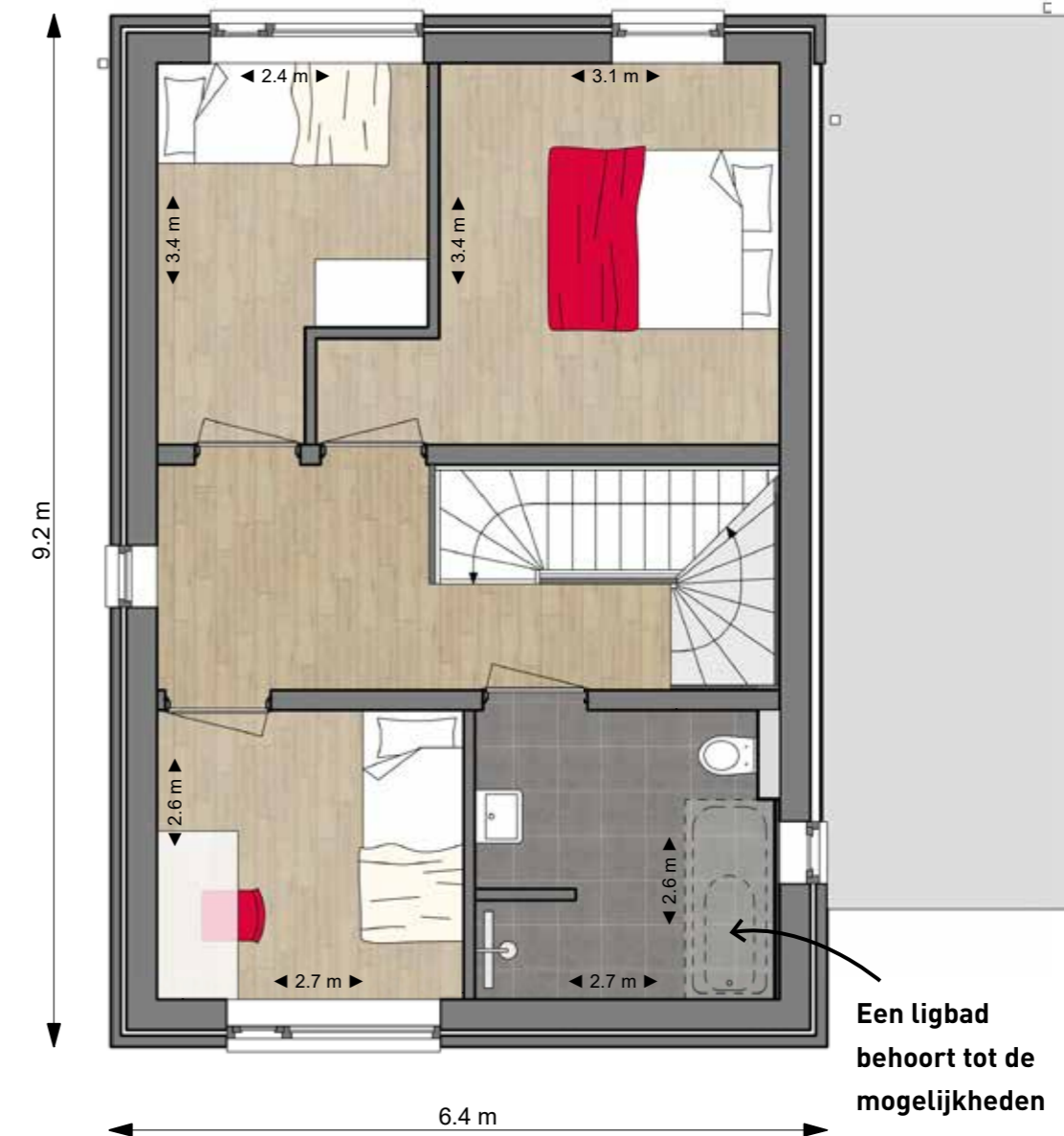
## KAVELNUMMERS

Getekend: 1 en 23\*

Gespiegeld: 4, 13, 25 en 28



BEGANE GROND



VERDIEPING

\* Incl. frans balkon



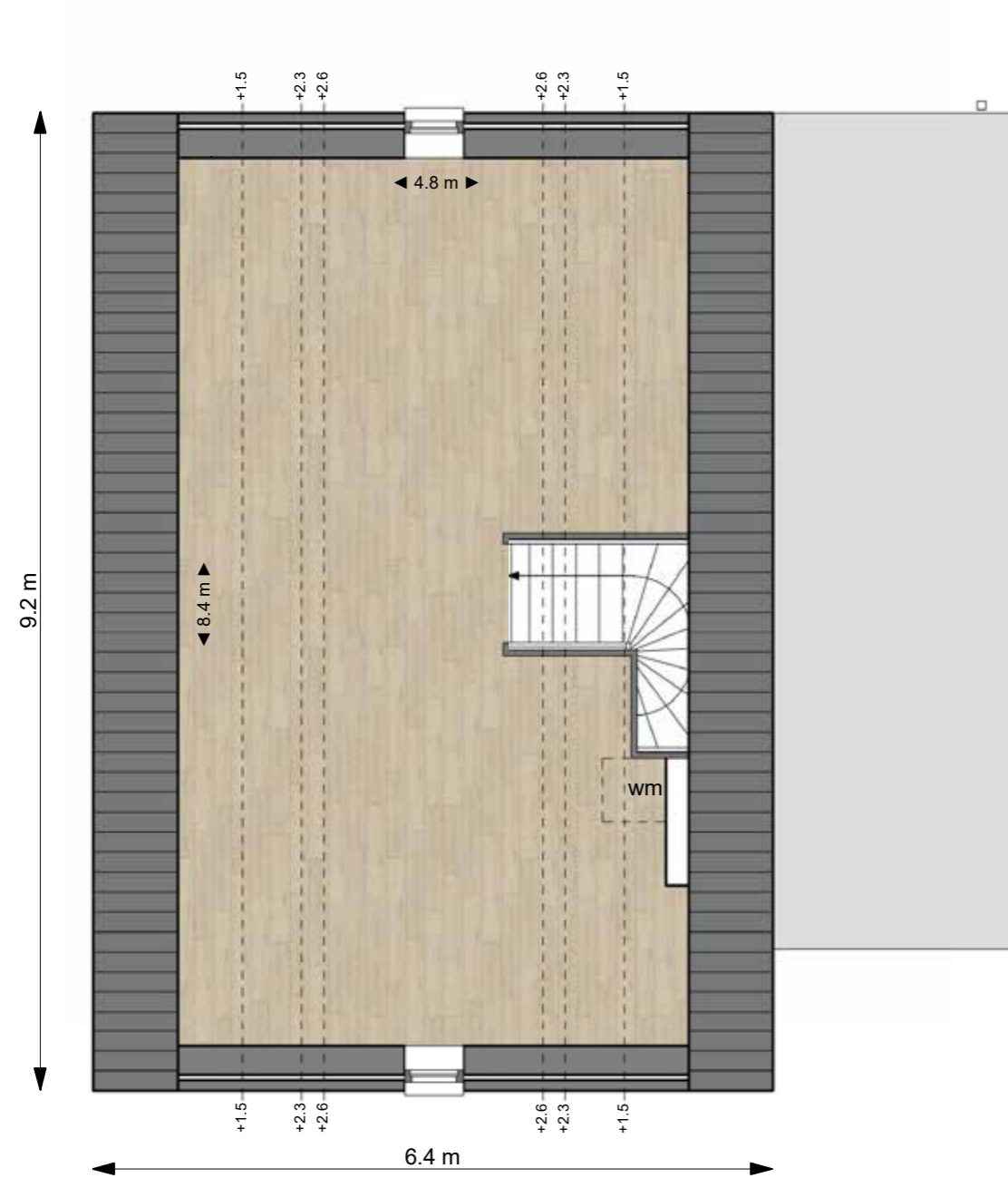
# KLAPROOS



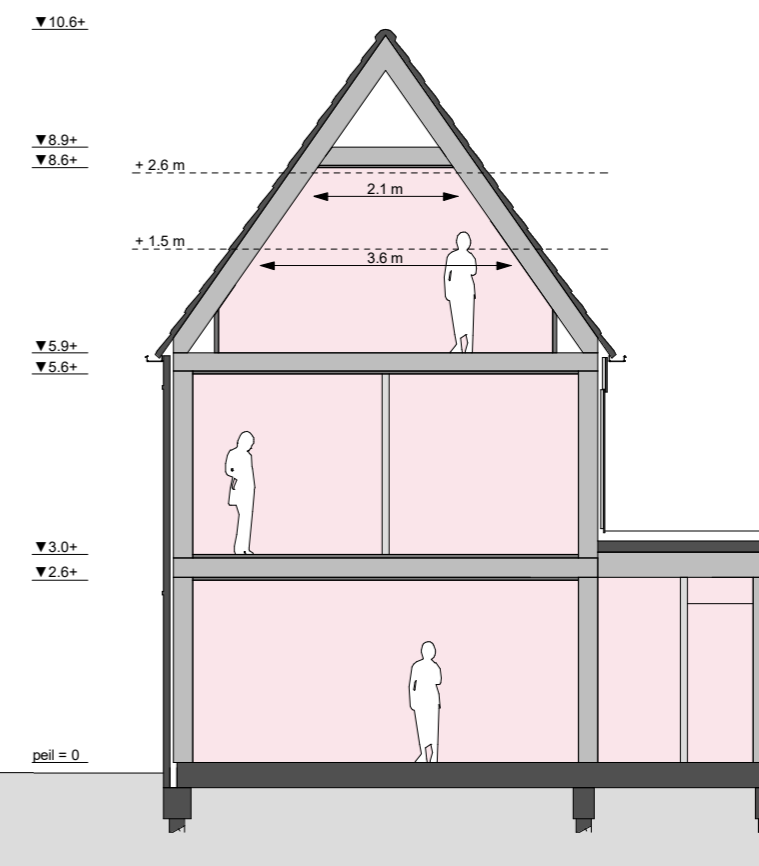
## KAVELNUMMERS

Getekend: 1 en 23

Gespiegeld: 4, 13, 25 en 28



ZOLDER











## BOTERBLOEM

De Boterbloem is een uitermate geschikte keuze als u royaal wilt wonen met oog op de toekomst. Deze rijwoning met fraai gedetailleerde houten gevelbekleding heeft naast de ruime woonkamer een slaapkamer en badkamer op de begane grond. Middels een rechte steektrap komt u op de vrij indeelbare dakopbouw; ideaal voor een extra slaapkamer. Via de achterstraten bereikt u uw diepe tuin voorzien van een berging, hederaschermen en eigen parkeervoorziening.

### IN HET KORT

- ~ Hoekwoning of tussenwoning
- ~ Levensloopgeschikt
- ~ Plat dak
- ~ Natuurlijke uitstraling
- ~ Slaap- en badkamer op begane grond
- ~ Rechte steektrap
- ~ Vrij indeelbare verdieping
- ~ Vrijstaande berging met sedumdak



# BOTERBLOEM



## HOEKWONING

KAVELNUMMER

Getekend: 11

Levensloopgeschikt door slaapkamer en badkamer op de begane grond



BEGANE GROND

## TUSSENWONING

KAVELNUMMER

Getekend: 12



BEGANE GROND

## TUSSENWONING XL

KAVELNUMMER

Getekend: 27



BEGANE GROND



# BOTERBLOEM



## HOEKWONING

### KAVELNUMMER

Getekend: 11



VERDIEPING

## TUSSENWONING

### KAVELNUMMER

Getekend: 12\*



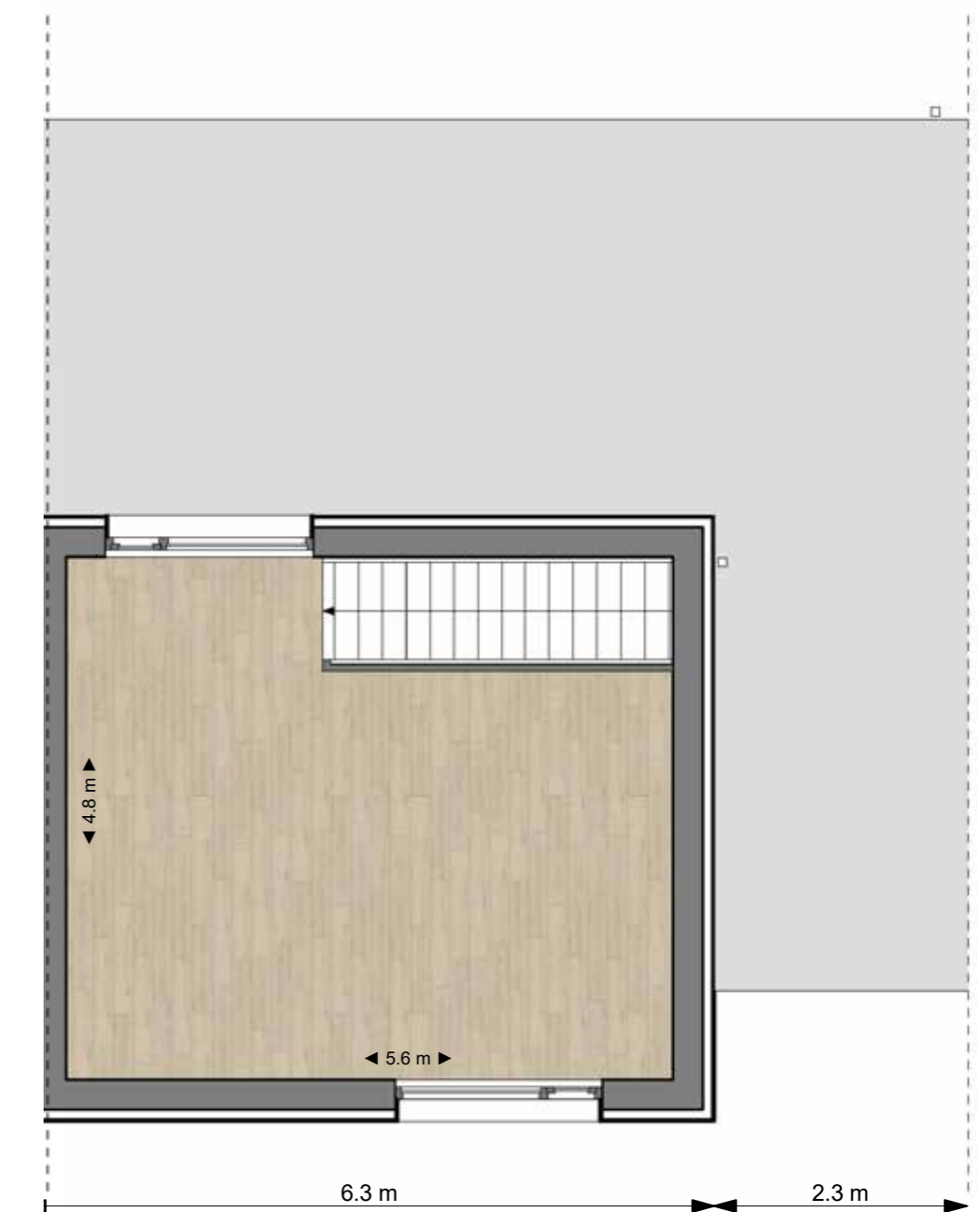
VERDIEPING

Mogelijkheid voor  
tweede slaapkamer

## TUSSENWONING XL

### KAVELNUMMER

Getekend: 27



VERDIEPING

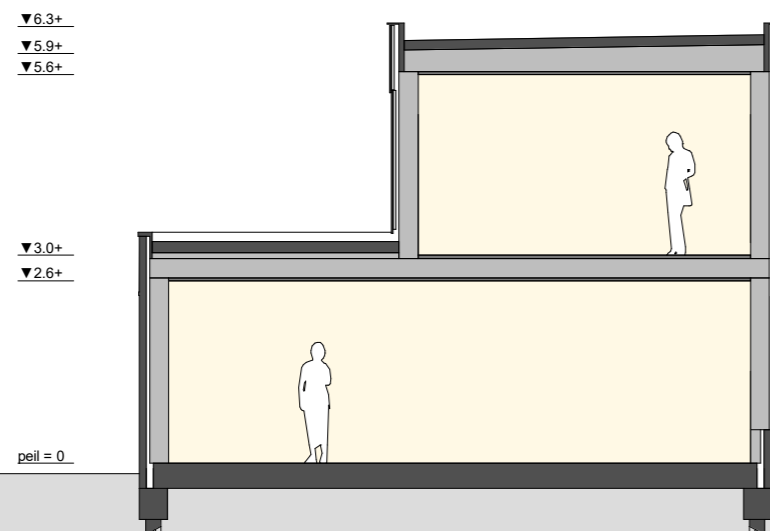
\* Incl. frans balkon



# BOTERBLOEM



“Duurzaam wonen met veel gezelligheid en comfort.”







# GOUDSBLOEM

De Goudsbloem is een royale rijwoning met een fraaie houten gevelbekleding en een plat dak. Op de begane grond verdeelt een vrijstaande centrale trappartij de woning in een ruime woonkeuken aan de voorzijde en een riante woonkamer aan de tuinzijde. Op de verdieping bevinden zich drie ruime slaapkamers en een riante badkamer. Via de achterstraten bereikt u uw diepe tuin voorzien van een berging, hederaschermen en eigen parkeervoorziening.

## IN HET KORT

- ~ Hoekwoning of tussenwoning
- ~ Plat dak
- ~ Natuurlijke uitstraling
- ~ Riante woonkamer
- ~ Trap centraal in de woonruimte
- ~ 3 slaapkamers
- ~ Riante badkamer
- ~ Vrijstaande berging met sedumdak



# GOUDSBLOEM



## HOEKWONING

### KAVELNUMMER

Getekend: 26



BEGANE GROND

## TUSSENWONING

### KAVELNUMMERS

Getekend: 2

Gespiegeld: 3 en 24



BEGANE GROND



# GOUDSBLOEM



## HOEKWONING

### KAVELNUMMER

Getekend: 26\*



### VERDIEPING

\* Incl. frans balkon

## TUSSENWONING

### KAVELNUMMERS

Getekend: 2

Gespiegeld: 3\* en 24

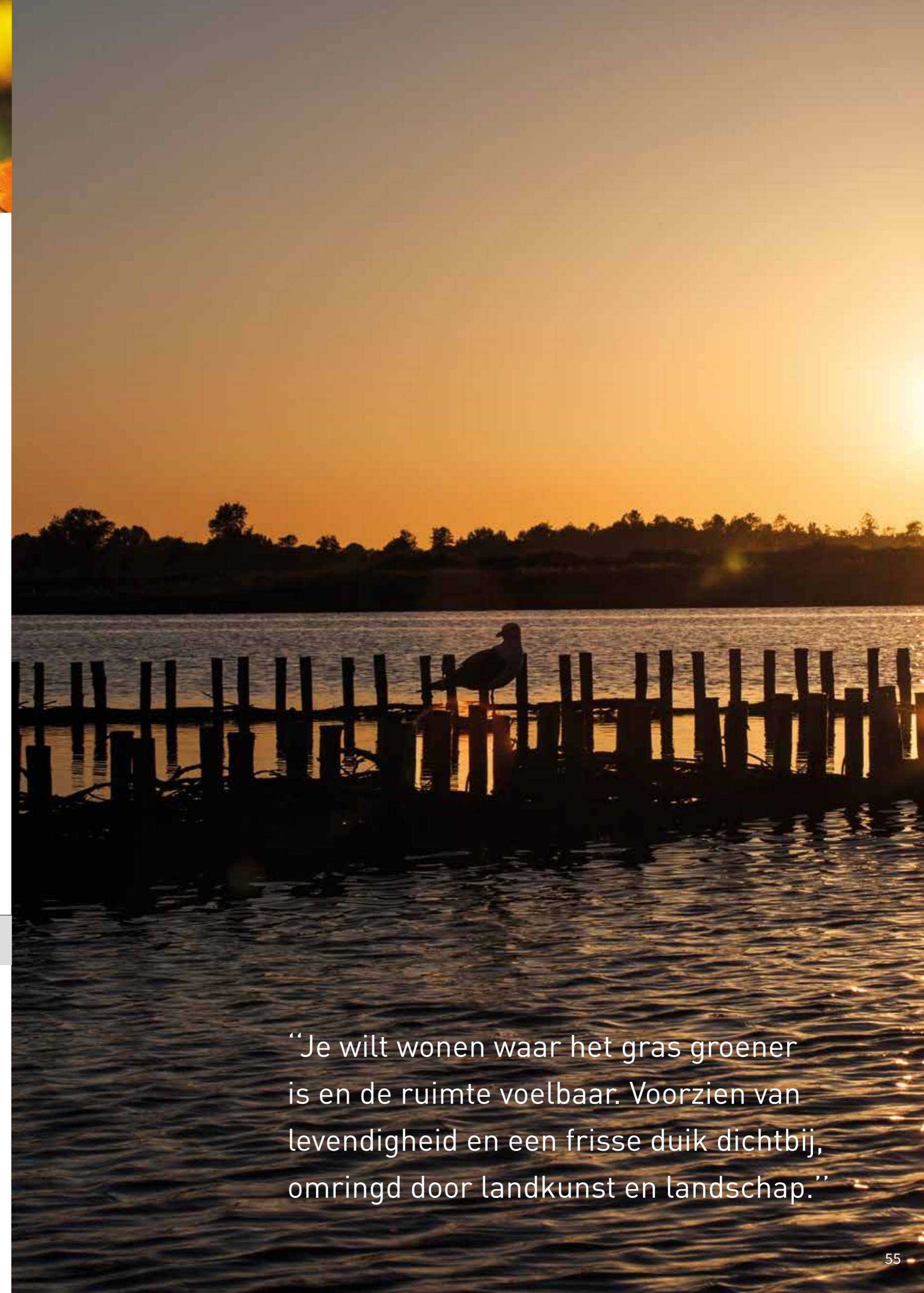
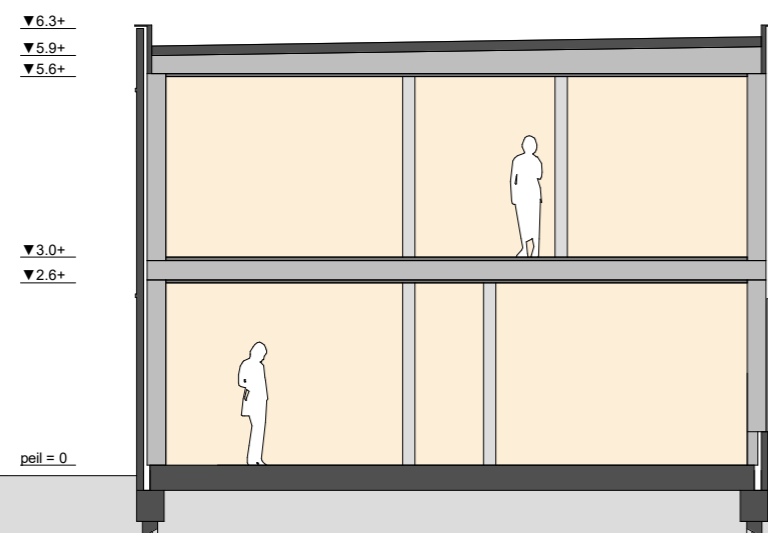


### VERDIEPING

\* Incl. frans balkon



# GOUDSBLOEM



“Je wilt wonen waar het gras groener is en de ruimte voelbaar. Voorzien van levendigheid en een frisse duik dichtbij, omringd door landkunst en landschap.”





## PINKSTERBLOEM

De Pinksterbloem is een veelzijdige rijwoning. Gaat u voor een hoekwoning, tussenwoning of de 'special'? De woningen zijn voorzien van een fraai gedetailleerde houten voor- en zijgevel en een frisse bakstenen gevel aan de tuinzijde. Via de achterstraat bereikt u uw diepe tuin die is voorzien van een berging, hederaschermen en eigen parkeervoorziening. De begane grond heeft een royale keuken. Op de verdieping bevinden zich drie slaapkamers en een riante badkamer.

### IN HET KORT

- ~ Hoekwoning of rijwoning
- ~ Langskap
- ~ Natuurlijke uitstraling
- ~ Straat- of tuingericht wonen mogelijk
- ~ 3 slaapkamers
- ~ Riante badkamer
- ~ Ruime vrij indeelbare zolder
- ~ Vrijstaande berging met sedumdak



# PINKSTERBLOEM



## HOEKWONING

### KAVELNUMMER

Getekend: 5 en 14

Gespiegeld: 10 en 18

## TUSSENWONING 'SPECIAL'

### KAVELNUMMER

Getekend: 6

Gespiegeld: 8 en 16

## TUSSENWONING

### KAVELNUMMER

Getekend: 7 en 15

Gespiegeld: 9 en 17





# PINKSTERBLOEM



## HOEKWONING

### KAVELNUMMER

Getekend: 5 en 14\*

Gespiegeld: 10 en 18

## TUSSENWONING 'SPECIAL'

### KAVELNUMMER

Getekend: 6\*

Gespiegeld: 8\* en 16\*

## TUSSENWONING

### KAVELNUMMER

Getekend: 7 en 15

Gespiegeld: 9\* en 17\*



\* Incl. frans balkon



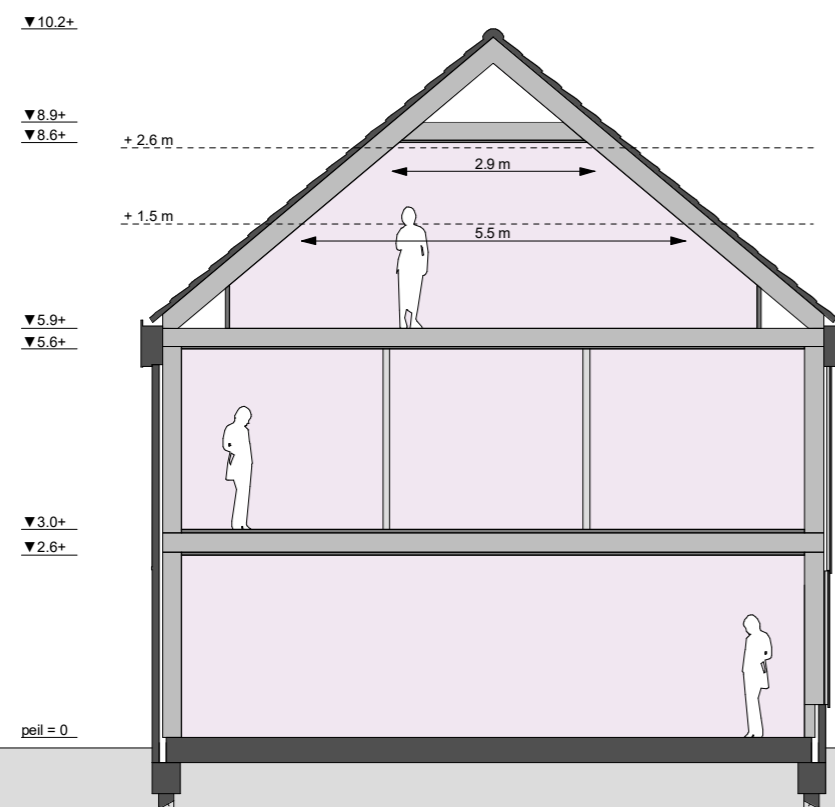




# PINKSTERBLOEM



“Creëer uw eigen sfeer.”





# DUURZAAM EN COMFORTABEL WONEN

De woningen zijn voorzien van een slimme gasloze installatie. Deze bestaat uit: een luchtwarmtepomp, vloerverwarming op de begane grond, elektrische radiatoren, zonnepanelen en elektrisch koken.

## ENERGIEZUINIG



Het warme water wordt door middel van een ventilatieretour warmtepomp opgewekt. Dit warme water heeft twee functies. Enerzijds is het bedoeld voor laag temperatuur cv water t.b.v. de vloerverwarming. Als tweede functie is het bedoeld voor het opwarmen van tapwater wat in een interne boiler van 180 liter wordt opgeslagen voor sanitair gebruik.

Op het dak van de woning wordt, afhankelijk van het woningtype, drie of vier zonnepanelen geplaatst. Met de zonnepanelen wekt u een deel van uw eigen elektriciteit op.

## DUURZAAM



VDM Woningen past een eigen uniek prefab houtskeletbouwsysteem toe. De woningen zijn hierdoor hoogwaardig, duurzaam en energiezuinig. Het belangrijkste uitgangspunt hierbij is om eerst de woning zo goed mogelijk te isoleren, daarnaast zoveel mogelijk energie duurzaam op te wekken om tenslotte met de juiste installatie zo weinig mogelijk fossiele brandstoffen te verbruiken.

Onze woningen zijn optimaal geïsoleerd. Het compleet gasloze verwarmingssysteem verwarmt uw woning en water op milieuvriendelijke wijze.



## LUXE SANITAIR

### EIGENTIJD EN COMPLEET

Uw nieuwe woning is natuurlijk helemaal af met een prachtige badkamer waarin u heerlijk kunt ontspannen. Precies zoals u het wilt hebben. De woningen worden opgeleverd inclusief luxe sanitair en tegelwerk. Er is keuze uit verschillende kleuren en stijlen.

Voor het uitzoeken van het sanitair bent u welkom in de showroom bij Gévier in Drachten. Vervolgens gaat u naar Julius van der Werf in Sneek of Groningen om een keuze te maken voor vloer- en wandtegels.







Vlakke Superlak® deur, garnituur Svedex Mood

# SVEDEX DEURPAKKET



**svedex**  
binnendeuren

De mooie, vlakke Superlak® deur in combinatie met het garnituur Svedex House is de basis voor uw woning. Deze deurcombinatie met garnituur zit standaard in uw woning. Wilt u een eigen, persoonlijke woonsfeer creëren dan zijn de Svedex stijldeuren hier bij uitstek geschikt voor. De binnendeuren van Svedex zijn afgelakt met de hoogwaardige Superlak®. Een ongekend duurzame lak, waarop krassen en vlekken geen vat krijgen.

## KIES UIT VERSCHILLENDE STIJLEN EN UITVOERINGEN

Wij bieden u meerdere deurpakketten aan. U heeft de mogelijkheid om te kiezen uit verschillende stijlen en uitvoeringen in luxe binnendeuren, beglazing en garnituur. U vindt in de deurpakketten de juiste producten om uw favoriete woonstijl smaakvol in te vullen.

## VOORDELEN VAN EEN SVEDEX DEURPAKKET:

- De Svedex deuren worden geleverd en gemonteerd voor oplevering van de woning.
- De Svedex deuren vallen onder de Woningborg garantie.
- De betaling van het gekozen Svedex deurpakket gaat via de meer- en minderwerk procedure.

## KIES VOOR EEN SVEDEX DEURPAKKET

In plaats van de vlakke Superlak® deur kunt u kiezen om alle deuren in uw woning te vervangen door de stijldeuren uit een Svedex deurpakket. Wij zijn ervan overtuigd dat de keuzemogelijkheden uit de Svedex deurpakketten een grote bijdrage leveren aan het upgraden van uw interieur. Onderstaand ziet u twee van de meerdere deurpakketten waar u uit kunt kiezen. Vraag uw verkoopadviseur naar alle mogelijkheden.

## PAKKET NEW BEAT



## PAKKET NOVA



## GARNITUREN





# STAPPENPLAN

## PROJECTWONINGEN

Na het kopen van uw woning staat u voor een aantal belangrijke beslismomenten. **Welke bouwkundige opties kies ik, waar en welke badkamer ga ik uitzoeken of ga ik mijn woning extra verduurzamen door middel van extra zonnepanelen? Al deze vragen kunt u stellen aan uw persoonlijke verkoopadviseur. Hij of zij zal u begeleiden in de te maken stappen van het koopproces tot het moment van de oplevering van uw woning. Één aanspreekpunt gedurende de gehele bouw!**

**Maar wat houdt dit traject tot aan het moment van oplevering in? Hieronder een weergave van de te maken stappen tot het moment van oplevering.**

### STAP 1 - KENNISMAKINGSGESPREK

Uw verkoopadviseur nodigt u uit voor een persoonlijk kennismakingsgesprek. U bespreekt samen met uw verkoopadviseur uw persoonlijke wensen. Dit wordt vastgelegd in een optielijst, de uitgangspunten voor de bouw van uw woning. De optielijst is verdeeld in genummerde onderdelen met bijbehorende sluitingsdata. Allereerst maakt u keuzes binnen de ruwbouwopties. Deze opties zijn van invloed op het gevelaanzicht en de indeling van uw woning. De overige opties worden eventueel bij het vervolgggesprek doorgenomen.

De sluitingsdata van het project 'Weids wonen in Groenewei' vindt u terug in de optielijst.

### STAP 2 - UITZOEKEN SANITAIR EN TEGELWERK

Voor het uitzoeken van het sanitair bent u allereerst welkom in de showroom van Gévier in Drachten. Vervolgens gaat u, nadat uw keuze voor sanitair bekend is, naar Julius van der Werf in Sneek of Groningen voor uw keuze van de vloer- en wandtegels. Tijdens het kennismakingsgesprek ontvangt u hierover een flyer met nadere toelichting. Na bezoek aan beide showrooms ontvangt u van VDM Woningen een uitgebreide offerte met bijbehorende tekening sanitair en tegelwerk.

### STAP 3 - KEUKENTEKENING EN LEIDINGSCHEMA

Er wordt geen keukeninrichting geleverd bij de aankoop van uw woning. Wel hebben wij de keukenopstelling op tekening voor u aangegeven. Deze opstelling is indicatief en geeft de standaard aansluitpunten weer, die ook genoemd zijn in de technische omschrijving en ruimtestaat. Om ervoor te zorgen dat u na oplevering vlekkeloos uw droomkeuken kunt (laten) plaatsen, geven wij u de mogelijkheid om het installatiewerk ten behoeve van de nieuwe keuken alvast te laten plaatsen. Om gebruik te maken van deze dienst, dient u voor de aangegeven sluitingsdatum een keukentekening en leidingschema voorzien van maatvoering aan te leveren. In de optielijst staan de mogelijke kosten voor extra elektragroepen, wandcontactdozen en lichtpunten. Mocht u geen keukentekening aanleveren, dan wordt het installatiewerk afgedopt aangebracht volgens keukenopstelling op contracttekening.

### STAP 4 - SVEDEX DEURENTOOL

Uw woning wordt standaard opgeleverd met basis Svedex binnendeuren en bijbehorend garnituur. Om uw woning verder te personaliseren geven wij u de mogelijkheid om binnen een digitale omgeving een keuze te maken uit verschillende Svedex deurpakketten. Via uw verkoopadviseur ontvangt u de handleiding en inloggegevens.

### STAP 5 - VERVOLGGESPREK (EVENTUEEL)

Inmiddels heeft u een keuze gemaakt voor uw sanitair, tegelwerk, keuken en wellicht al de binnendeuren. Tijdens het eventuele vervolgggesprek neemt uw verkoopadviseur deze keuzes nogmaals met u door. Ook neemt de verkoopadviseur de overige installatietechnische opties met u door zoals extra lichtpunten, wandcontactdozen en loze leidingen.

Voorafgaand aan het vervolgggesprek sturen wij u een lijst met aandachtspunten om u zo goed mogelijk voor te bereiden op uw keuzes tijdens dit gesprek. Na het gesprek worden alle opties verwerkt in de optielijst en bijbehorende tekeningen. Deze worden ter controle naar u verzonden en bij akkoord dienen deze te worden ondertekend. Aan de hand van deze contractstukken starten wij vervolgens intern de engineering op. Tijdens dit traject kunt u geen wijzigingen meer doorvoeren.

### STAP 6 - BOUW EN OPLEVERING

Als het productieproces in de fabriek gereed is gaat de bouw op locatie officieel van start. Zodra uw woning helemaal gereed is vindt de oplevering plaats. Samen met de uitvoerder loopt u door de woning en bekijkt u samen of alles volgens afspraak is afgerond. Laat u tijdens de oplevering bijstaan door een erkend deskundige van Vereniging van Eigen Huis. Geconstateerde opleverpunten worden door VDM Woningen genoteerd en binnen drie maanden verholpen.

### STAP 7 - UW EIGEN WONING

Na de sleuteloverdracht kunt u genieten van uw nieuwe woning. Vanaf dit moment bent u verantwoordelijk voor uw eigen woning.

Dit houdt o.a. in dat u na de oplevering uw woning zelf dient te verzekeren en een afleveringscontract dient af te sluiten met een energieleverancier.

### STAP 8 - KLANTENSERVICE

Na oplevering van uw woning draagt uw verkoopadviseur u over aan de afdeling klantenservice van VDM Woningen. De klantenservice neemt contact met u op betreffende het verhelpen van de mogelijke opleverpunten. Mocht u binnen drie maanden na oplevering een nieuw gebrek constateren dan kan u deze direct melden bij de klantenservice.



# KLEUREN EN MATERIALEN



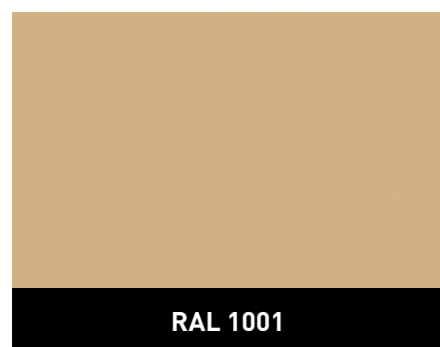
Baksteen



Gevelbekleding



Dakpan



RAL 1001



RAL 7016

Onderdeel	Materiaal	Kleur	RAL
Metselwerk	Baksteen	Geel - kleikleur	n.v.t.
Metselwerk speklaag	Baksteen	Geel - kleikleur	n.v.t.
Voegwerk	Prefab voegmortel verdiept	Crème	n.v.t.
Gevelbekleding	Verduurzaamd hout	Licht vergrijsd	n.v.t.
Buitenkozijnen en draaiende delen	Hout	Antraciet	7016
Voordeur	Hout	Antraciet	7016
Garagedeur	Stalen kanteldeur	Antraciet	7016
Franse balkons	Staal	Antraciet	7016
Dakbedekking hellende daken	Dakpan	Antraciet	n.v.t.
Nestvoorzieningen hellende daken	Vogelvide monier o.g.	n.v.t.	n.v.t.
Dakbedekking platte daken	Bitumeuze dakbedekking o.g.	Zwart	n.v.t.
Zonnepanelen	In-dak systeem	Zwart	n.v.t.
Daktrim	Aluminium	Naturel	n.v.t.
Ventilatioeroosters	Aluminium	Antraciet	7016
Lateien	Staal - gepoedercoat	Beige	1001
Waterslagen onder kozijn	Aluminium	Antraciet	7016
Goten	Aluminium	Antraciet	7016
Hemelwaterafvoer	Vierkant zink	Naturel	n.v.t.

## BERGING

Onderdeel	Materiaal	Kleur	RAL
Gevelbekleding	Verduurzaamd hout	Licht vergrijsd	n.v.t.
Dakbedekking	Bitumeuze dakbedekking	Zwart	n.v.t.
Hemelwaterafvoer	PVC	Grijs	n.v.t.
Schuttingdeur (bouwnr.: 1 t/m 18, 23 t/m 28)	Opgeklamt verduurzaamd hout	Licht vergrijsd	n.v.t.









**Verkoop en informatie**

Thuis Nieuwbouwmakelaars  
Peizerweg 74  
9727 AK Groningen  
050 - 2104242  
info@uw-thuis.nl  
www.uw-thuis.nl

**Verkoop en informatie**

Pandomo Makelaars  
Griffeweg 81  
9723 DT Groningen  
050 - 8533733  
info@pandomo.nl  
www.pandomo.nl

# [www.vdm.nl/groenewei](http://www.vdm.nl/groenewei)

Disclaimer: Deze brochure is met zorgvuldigheid samengesteld. Desalniettemin kan de brochure onjuistheden bevatten. Niets uit deze brochure mag worden gebruikt, veeleenvoudigd en/of openbaar gemaakt door middel van druk, fotocopie, microfilm of op welke andere wijze ook, zonder voorafgaande schriftelijke toestemming van VDM Woningen. Tekeningen en 'artists impressions' in deze brochure zijn indicatief en zo natuurgetrouw mogelijk getekend. Aan deze brochure kunnen geen rechten worden ontleend.

**Informatie- en verkoopcentrum**

Meerstad  
Zijlkade 2  
9613 CV Groningen  
050 - 599 57 10  
info@meerstad.eu  
www.meerstad.eu

**Ontwikkeling**

Geveke Bouw & Ontwikkeling  
Machlaan 35  
9761 TK Eelde  
050 - 5334777  
info@gevekebouw.nl  
www.gevekebouw.nl

**Ontwikkeling en realisatie**

VDM Woningen  
De Buorren 40a  
9289 HH Drogeham  
0512 - 571234  
info@vdmwoningen.nl  
www.vdmwoningen.nl



# INSCHRIJFFORMULIER

## WEIDS WONEN IN GROENEWEI



Persoonlijke gegevens	Aanvrager	Partner
Voornaam/initialen		
Achternaam		
Adres		
Postcode en woonplaats		
Telefoon		
Mobiel		
E-mail		

### Gewenst bouwnummer in volgorde van uw voorkeur (meerdere keuzes mogelijk)

Bouwnummers: ..... / ..... / ..... / ..... / ..... / ..... / ..... / ..... /

**Voorbehoud verkoop eigen woning:** Ja\* / Nee\*

**Voorbehoud financiering:** Ja\* / Nee\*

Indien nee, een voorbereidend hypotheekgesprek is of zal worden gevoerd met: .....

Deze afspraak heeft inmiddels plaats gevonden? Ja\* / Nee\*

**Waardebepaling:** Ja\* / Nee\*, ik wil graag een vrijblijvende waardebepaling van mijn eigen woning.

**Vervolggesprek:** Voor het vervolggesprek wil ik benaderd worden door Thuis Nieuwbouwmakelaars / Pandomo Makelaars / Maakt niet uit\*.

Wij verzoeken u dit formulier uiterlijk donderdag 4 juni a.s. voor 12:00 uur in te leveren bij Thuis Nieuwbouwmakelaars of Pandomo Makelaars, bij voorkeur per e-mail. Bij de toewijzing wordt voorrang verleend aan de optanten, die zonder voorbehoud -verkoop eigen woning en financiering- willen kopen. Na het toekennen van de opties wordt u door de makelaar geïnformeerd en uitgenodigd voor een persoonlijk gesprek.

\* *Doorhalen wat niet van toepassing is.*

**Plaats en datum:**

**Handtekening(en):**

**thuis**  
nieuwbouwmakelaars

**Thuis Nieuwbouwmakelaars**

Peizerweg 74  
9727 AK Groningen  
050 - 2104242  
info@uw-thuis.nl  
www.uw-thuis.nl

**pandomo**  
MAKELAARS

**Pandomo Makelaars**

Griffeweg 81  
9723 DT Groningen  
050 - 8533733  
info@pandomo.nl  
www.pandomo.nl