

# TE HUUR

**DIVERSE BEDRIJFSUNITS BINNEN VERZAMELGEBOUW  
'DE HOPRANK', HELVOIRTSEWEG TE HAAREN**

**BEDRIJFSUNITS MET (KANTOOR-)VERDIEPING, TOTAAL 219 M<sup>2</sup>  
& BEDRIJFSUNITS 92 M<sup>2</sup>**



**TEL: 013-5915219**

**WWW.MAKELAARDIJMEEUWIS.NL**

## **UNIT'S BINNEN BEDRIJFSVERZAMELGEBOUW 'DE HOPRANK'**

Binnen het recent gerealiseerde bedrijfsverzamelgebouw 'De Hoprank' worden diverse bedrijfsunits te huur aangeboden.

Unit 1 & 13, gelegen aan de straatzijde, uitgevoerd met een gedeeltelijke verdiepingsvloer.

Unit 2 & 11, bedrijfsunits met een afmeting van 6x16 meter (92 m<sup>2</sup>)

De units zijn voorzien van:

- Een geïsoleerde 'monolithische' (gevlinderde) betonvloer;
- Geïsoleerde, handbediende overheaddeuren van 3 m breed bij 4,5 m hoog.
- Aluminium kozijnen met HR++ isolatiebeglazing;
- Wateraansluiting;
- Elektra-aansluiting aanwezig (3 x 50 A);
- Er zijn basis elektrotechnische- of waterinstallaties in de bedrijfsunits opgenomen.

De gedeeltelijke verdiepingsvloer in de units aan de straatzijde is te bereiken middels een vaste stalen trap.

De units aan de straatzijde beschikken over drie toegewezen parkeervakken per unit. De overige units hebben vrije beschikking tot de aanwezige parkeervakken.

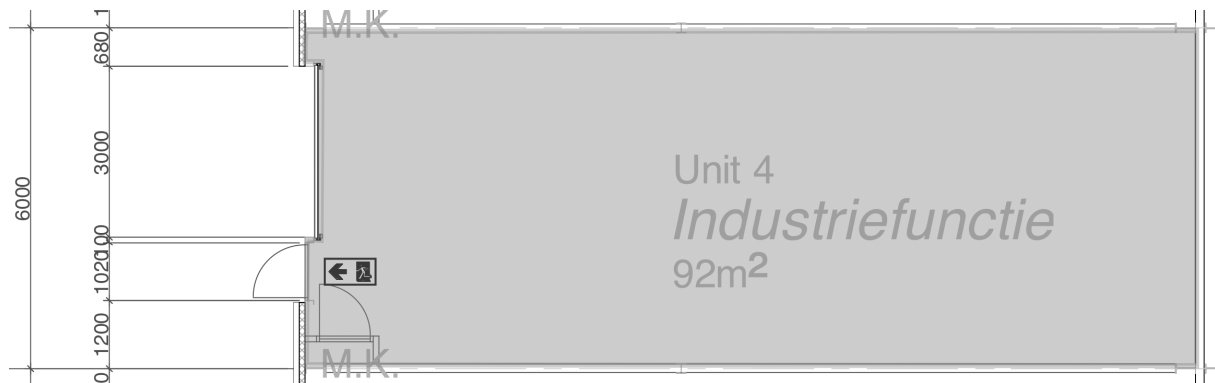
Het terrein van het bedrijfsverzamelgebouw is royaal van opzet, waardoor ook vrachtverkeer de locatie eenvoudig en veilig kan betreden. Daarnaast is de bereikbaarheid zeer goed. De N65 met aansluiting op verschillende uitvalswegen bevindt zich op drie minuten afstand.

### **Unit 2 & 11**

Dit betreffen units die beide een afmeting hebben van circa 6 x 16 m.

Deze units hebben een vloeroppervlak van 92 m<sup>2</sup>.

De vloer is voorzien van een 'monolithische' (gevlinderde) betonvloer. De units beschikken over een geïsoleerde, handbediende overheaddeur van 3 m breed bij 4,5 m hoog. Verder beschikken de units over aluminium kozijnen met HR++ isolatiebeglazing. Iedere unit beschikt over een eigen meterkast met stroom en wateraansluiting. Er is een afvoerpunt riool aanwezig.



### Unit 1 en 13

Dit betreffen identieke units die samen de voorzijde en het eerste aangezicht van het bedrijfsverzamelgebouw vormen. Deze units zijn ieder afzonderlijk te huur.

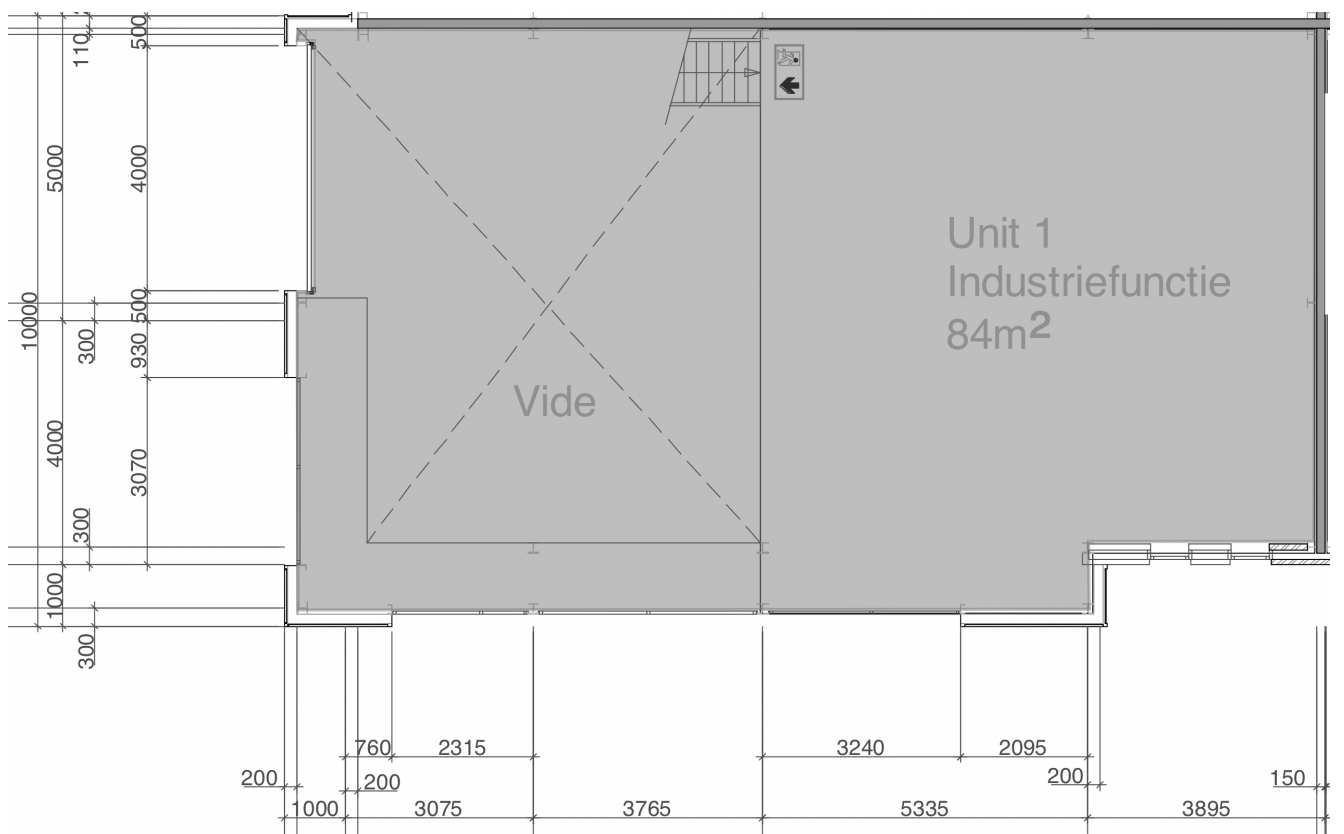
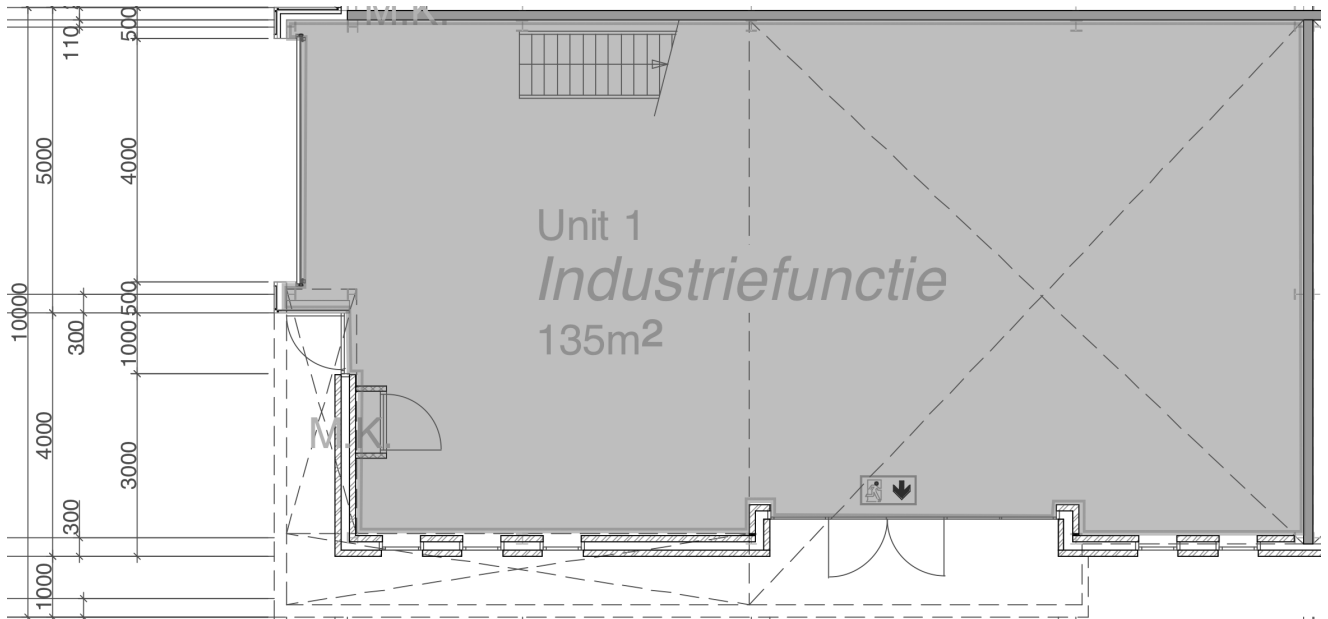
Deze units hebben een vloeroppervlak van 135 m<sup>2</sup> op de begane grond en 84 m<sup>2</sup> op de eerste verdieping, die bereikbaar is via een vaste, stalen, trap.

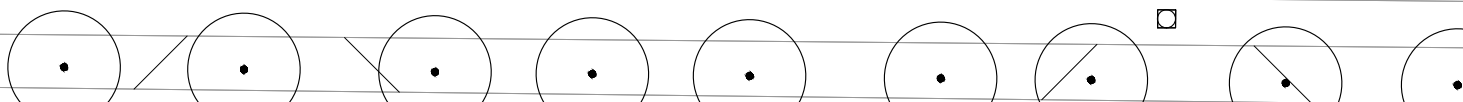
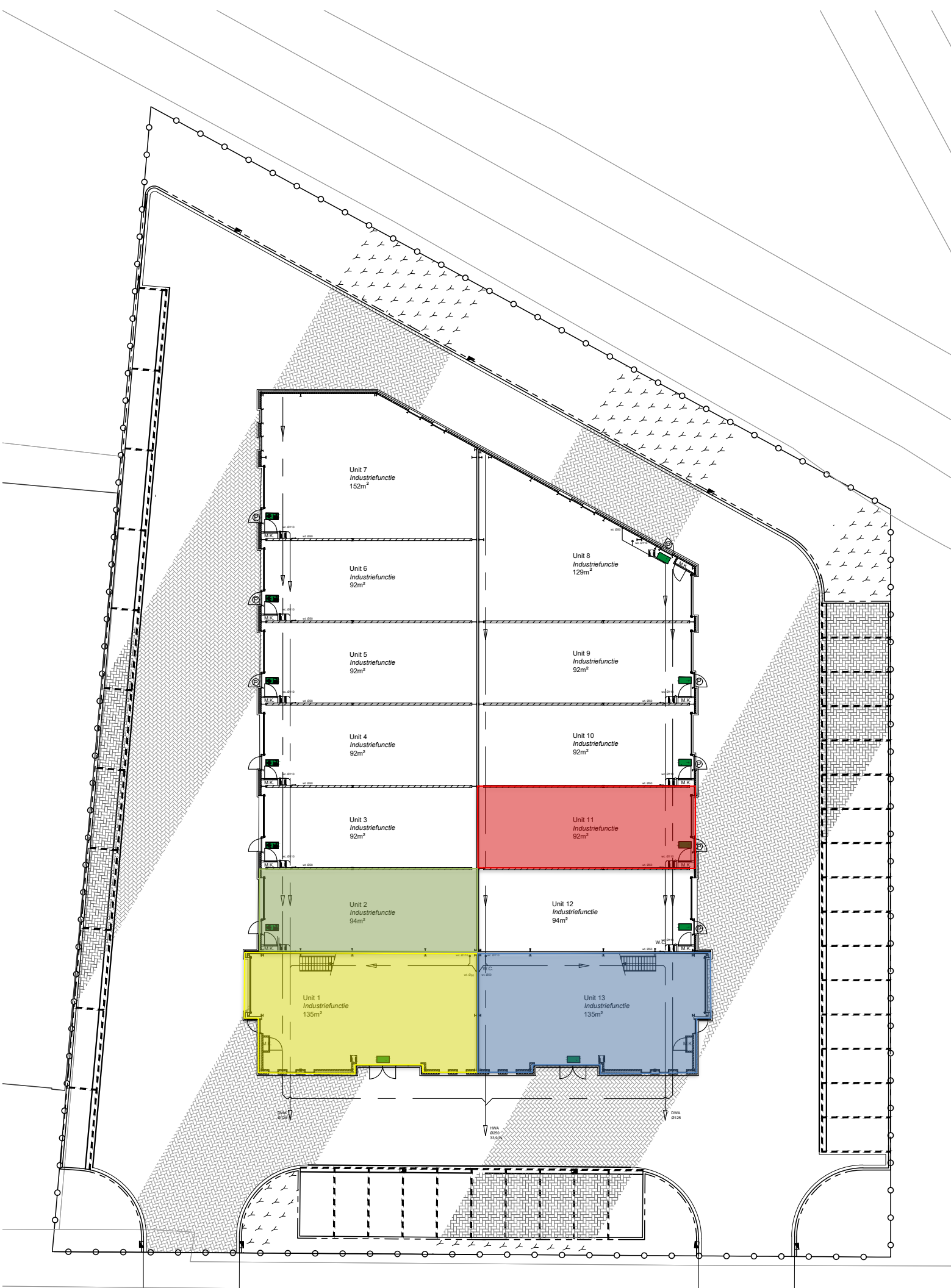
De vloer op de begane grond is voorzien van een 'monolithische' (gevlinderde) betonvloer.

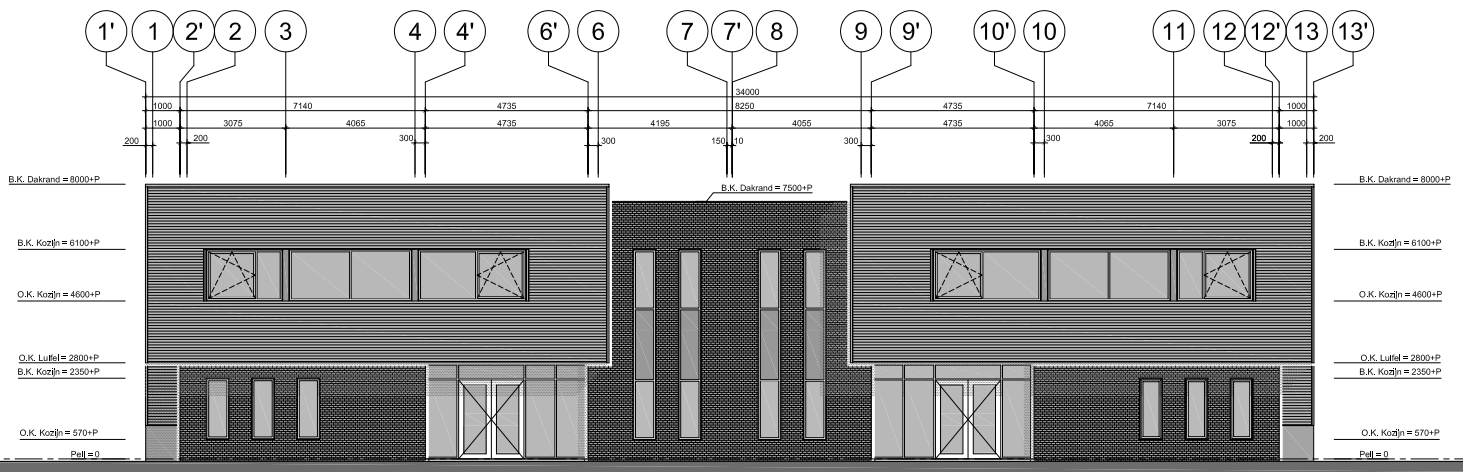
Beide units beschikken over een geïsoleerde, handbediende overheaddeur van 4 m breed bij 4,5 m hoog. Verder beschikken beide units over aluminium kozijnen met HR++ isolatiebeglazing.

De units beschikken ieder over een eigen meterkast met stroom, gas (G4) en wateraansluiting.

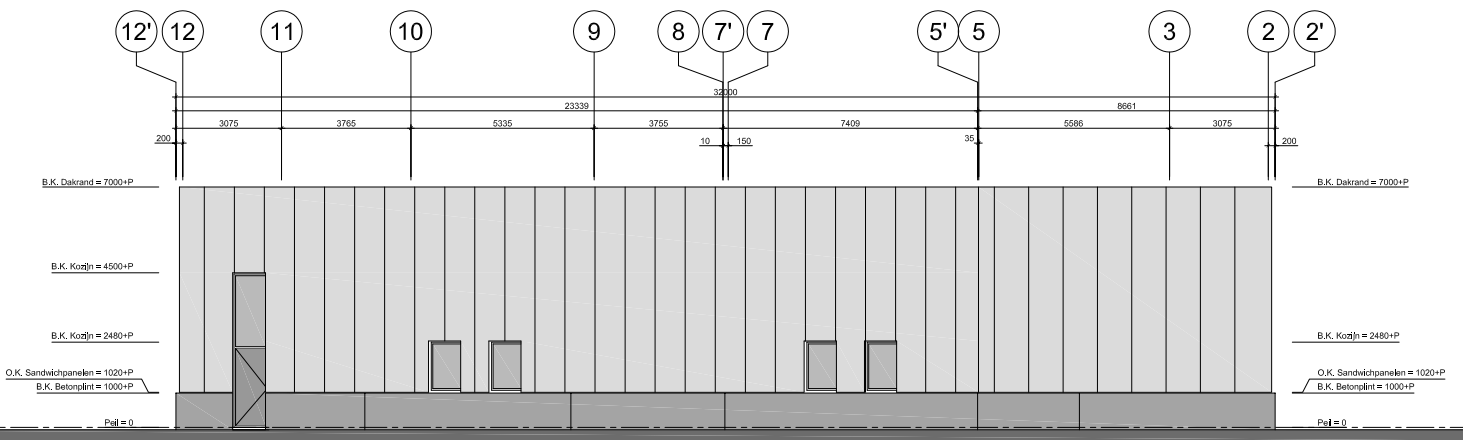
Tevens is er een afvoerpunt riool aanwezig.



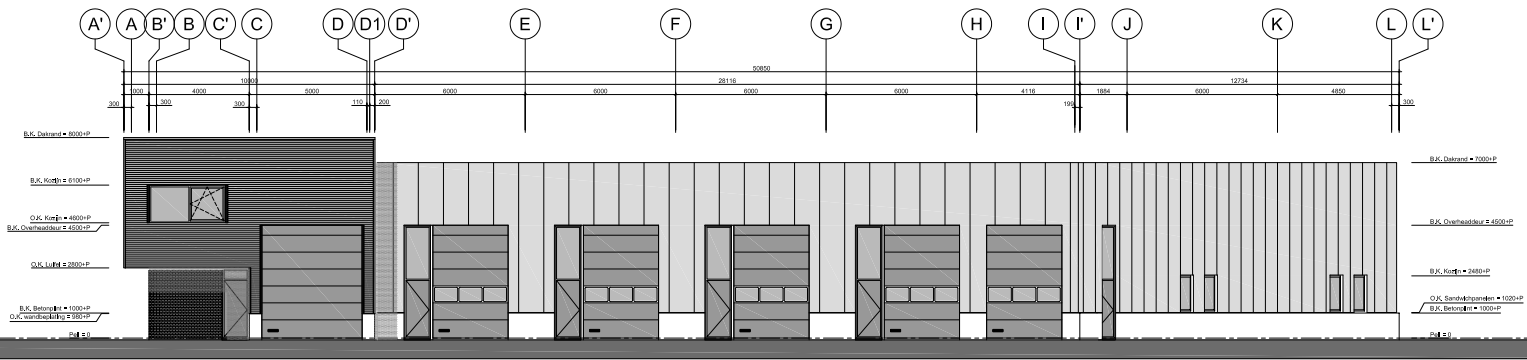




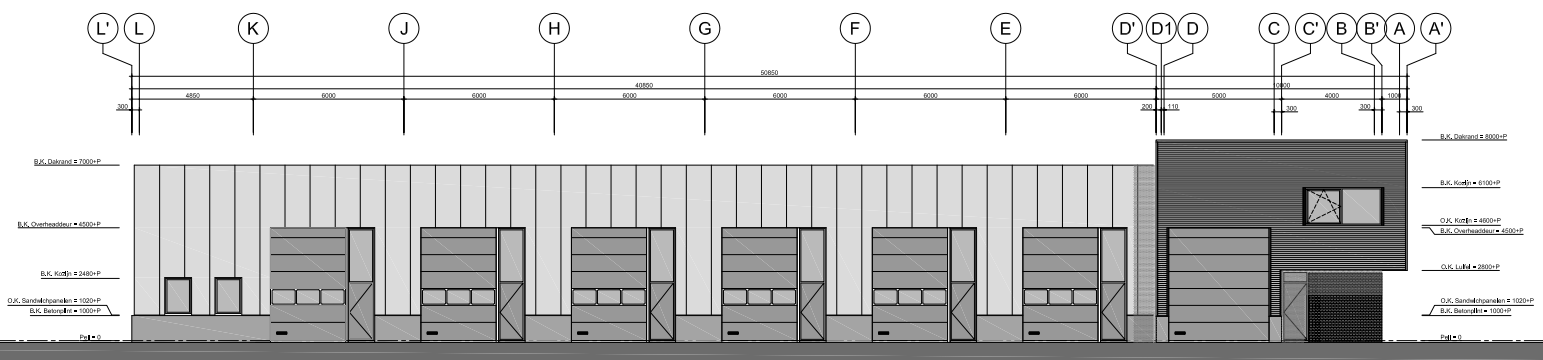
**VOORGEVEL**



**ACHTERGEVEL**



**RECHTER ZIJGEVEL**



**LINKER ZIJGEVEL**