



THE TASTE

Smaakvol wonen met vrij uitzicht over de polder

14 ROYALE GEZINSWONINGEN AAN DE NOORDKADE IN WADDINXVEEN



THE TASTE

Smaakvol wonen met vrij uitzicht over de polder

De afgelopen jaren zijn we er in geslaagd om op en rond de Noordkade een hele nieuwe woonwijk te realiseren. Met de ontwikkeling van de 'The Taste' gaan we nu de laatste fase in. Dat betekent dat we Noordpark hiermee definitief afronden. De veertien woningen vormen naar mijn idee de kroon op de wijk. Met een fraai uitzicht over de Voorofsche Polder is dit een bijzondere plek om te wonen.

Maar niet alleen de plek en het uitzicht zijn bijzonder, ook de 4-laags woningen zelf zijn dat. Zelf weten we ze ook moeilijk te typeren. Zeg het maar? Een polderwoning, een variantwoning, een modern herenhuis, een waterwoning, een flexwoning? Je vindt het hier allemaal. En een zelfstandig karakter hebben ze zeker.

Überhaupt vormt Noordpark een karakteristieke buurt als entree van Waddinxveen. Met een moderne maar tegelijkertijd aantrekkelijke architectuur is er een aansprekende wijk ontstaan. En zoals gezegd gaan we Noordpark nu helemaal compleet maken. Dus na 'The Pearls' en 'The Crown' aan de Noordkade is het de beurt aan 'The Taste'.

Dat we deze veertien woningen de naam 'The Taste' hebben gegeven is niet omdat het zo lekker modern klinkt. Het is eigenlijk voor dit project een wel zeer voor de hand liggende naam. Immers met deze veertien uiterst ruime woningen bieden wij je alle gelegenheid om er je eigen stempel op te drukken. Of het nu gaat om de uitstraling, je kunt bijvoorbeeld kiezen voor een prachtige vide die architectuur ademt, of tal van uitbouw- en indelingsopties.

Uiteraard hebben de woningen een uitstekende basiskwaliteit, beschikken over doordachte plattegronden en worden met duurzame materialen gebouwd. Maar uiteindelijk is het straks toch echt jouw huis en ben jij degene die er gaat wonen en leven. Dat betekent dat je alle vrijheid krijgt om het huis van je keuze helemaal naar je smaak en gezinssamenstelling aan te passen. Inderdaad, naar jouw Taste zodat je straks smaakvol woont op deze heerlijke plek.

Michel Lindgreen

Ontwikkelaar Merwestreek

Een heerlijke plek om te wonen en te leven

The Taste is de laatste fase van de wijk Noordpark. Dit karaktervolle buurtje ligt aan de rand van het Waddinxveen. Precies op de plek waar de levendige Gouwe en het natuurgebied de Voorofsche polder samenkomen. En vanuit jouw royale herenhuis aan de polder krijg je dat schitterende uitzicht er bij.

In de Voorofsche polder is sinds bijna twintig jaar de natuur weer de baas. In dit aantrekkelijke landschap zijn in het voorjaar en in de zomermaanden grote aantallen typisch Nederlandse weidevogels te zien. Vogels die het vaak overal steeds moeilijker krijgen, maar het hier nog erg prettig toeven vinden. Samen met de grazende schapen en koeien maken zij van dit kleine stukje natuur op mooie dagen een schilderachtig landschap.

De Gouwe is op zijn beurt de belangrijkste levensader van het Groene Hart. En het is een levendige rivier: elk jaar passeren ongeveer 30.000 vaartuigen de hefbrug. Meer dan de helft van al deze schepen is recreatievaart. Omdat de Gouwe onderdeel is van de zogeheten Staandemastroute (van Vlissingen naar Delfzijl) varen er ook veel grotere zeilschepen voorbij.



Waddinxveen, een dorp waar het leven goed is

Natuurlijk, Waddinxveen is in de loop der jaren uitgegroeid tot een volwassen stad. Maar tegelijkertijd ademt Waddinxveen nog een dorpse sfeer uit. Hier is het leven nog goed.

Dat komt onder andere door de grote hoeveelheid groen, de kleinschalige wijken met een landelijk karakter en de sfeer die zich nog het best laat omschrijven als lekker gemoedelijk. Hier vind je alles wat het leven zo aantrekkelijk maakt. Een hapje of drankje in een van de gezellige restaurants, winkelen in het gezellige, moderne winkelcentrum of genieten van het Groene Hart, waar Waddinxveen middenin ligt.

Inderdaad, een prima plek om op te groeien

Waddinxveen is voor kinderen echt een heerlijke plek om op te groeien. Met al die vele veilige speelmogelijkheden is dat natuurlijk best wel Logisch. Als je een basisschool voor je kroost moet uitzoeken is er meer dan genoeg keuze. Immers, in nagenoeg alle wijken van Waddinxveen is er openbaar en Christelijk basisonderwijs, dat allemaal bekend staat om het goede niveau en de grote persoonlijke aandacht voor jouw kind.

Behalve voldoende basisscholen heeft Waddinxveen bovendien een prima middelbare school: het Coenecoop College. Dit is een moderne scholengemeenschap met gymnasi-

um, atheneum, havo, mavo en vmbo-klassen. De school groeit in haar regionale functie, staat goed aangeschreven en biedt leerlingen volop de kans om zich internationaal te oriënteren en te ontwikkelen. Wonen in Waddinxveen legt dus in alle opzichten een basis voor een goede toekomst.

Nog niets te doen in de avonduren?

Bij een 'stads' dorp hoort natuurlijk een bloeiend verenigingsleven. Waddinxveen beschikt dan ook over tal van verenigingen variërend van toneelvereniging tot bridgevereniging. En daarnaast heeft de gemeente voor bijna elke tak van sport wel een sportvereniging.

En heerlijk centraal

Waddinxveen is dé ideale uitvalsbasis voor mensen die royaal willen wonen, maar toch ook snel op het werk of op school willen zijn. Direct gelegen aan de snelwegen A12 en A20 ben je binnen no time in de vier grote steden, zowel met de auto als met het voor de deur gelegen openbaar vervoer.

Deze unieke ligging verklaart, samen met het prachtige woonaanbod de aantrekkingskracht van Waddinxveen.





“MET THE TASTE IS HET GELUKT OM EEN STATIG,
PRAKTISCH EN MODERN HERENHUIS TE CREËREN
WAAR HET LANDSCHAP HAAST NAAR BINNEN
GEZOGEN WORDT. EEN HEERLIJKE PLEK.”

Architect Bas van Egmond

THE TASTE

Jouw keuze, jouw stijl

De veertien aan het water gelegen woningen van The Taste zijn modern, hebben mooie grote raampartijen en bieden een fantastisch vrij uitzicht over het polderlandschap. Bovenal hebben de huizen een overvloed aan ruimte. En hoewel het basisontwerp voor The Taste al helemaal top is, krijg je alle ruimte om er zelf je stempel op te drukken. Uiteindelijk bepaal je zelf de smaak. Het is immers jouw Taste.

The Taste bestaat uit vier lagen: een ruime begane grond, een eerste verdieping, een tweede verdieping en een derde verdieping met dakterrassen. Standaard hebben de woningen een lengte van ruim elf meter (buitenmaat) en een breedte van vier meter tachtig (eveneens buitenmaat). En omdat de riantwoningen een plat dak hebben is er geen sprake van ruimteverlies. Het is niet voor niets dat architect Bas van Egmond het elders in deze brochure heeft over een moderne versie van een herenhuis. De buitenzijde van The Taste oogt, ondanks de vier woonlagen, vriendelijk, verre van pompeus. Zeker aan de achterzijde kun je genieten van veel glas. Zo reikt het glas aan de achterzijde tot aan de vierde verdieping.

Kiezen maar

Indien gewenst kun je het glas door middel van een borstwering van hout-look of baksteen onderbreken. Datzelf-

de geldt voor de verschijningsvorm van de woning, die is er met een wit gekeimde gevel of een gevel met rode of bruine stenen. En als we het over kiezen hebben, als je dat wenst kun je jouw nieuwe flexwoning eveneens helemaal naar eigen smaak indelen.

Met andere woorden, het basisontwerp met bijvoorbeeld een keuken en woonkamer op de begane grond en slaapkamers en badkamer op de verdiepingvloeren is helemaal naar eigen inzicht aan te passen. Zo kun je in plaats van de keuken en woonkamer op de begane grond er een tuinkamer maken en de eerste verdieping als ruime woonkamer inrichten. Een bijzondere keuze, is de mogelijkheid voor een vide, een kortere vloer op de eerste verdieping waardoor er een loggia ontstaat, die te gebruiken is als werkkamer, speel- of relaxruimte. Zo houd je op de begane grond contact met degenen die op de eerste verdieping vertoeven.





Slimme architectuur

In een woning moeten de ruimtes een gevoel van geborgenheid en ontspanning overbrengen. Zijn de ruimtes te groot dan gaat dit comfort verloren. De ruimtes in The Taste zijn zoals reeds gesteld qua afmetingen zeer royaal, maar ze verliezen door de slimme architectuur nergens het gevoel van knusheid.

Dat komt bijvoorbeeld omdat de architect de grote ruimtes met architectonische elementen onderbreekt. Zo is bijvoorbeeld de verkeersruimte in midden van de woningen geplaatst. Dit maakt direct duidelijk, dat er binnen de grote open ruimte verschillende eilanden bestaan waardoor er tevens een gevoel van verbinding ontstaat. Een riante leefkeuken aan de ene zijde en een comfortabele zithoek met een fenomenaal uitzicht op de polder aan de andere zijde. Dat is de denken wij ook de basiskracht van The Taste.









ARCHITECT BAS VAN EGMOND

'14 smaakvolle Waterwoningen'

Vraag architect Bas van Egmond waar hij met The Taste het meest trots op is en hij valt even stil. "Pfff moeilijke vraag, eigenlijk wel op het geheel. Het zijn mooie woningen op een bijzondere plek. Het past naadloos in de omgeving maar het heeft wel zijn eigen signatuur. Feitelijk heb je een eigen herenhuis met ruimte te over."

“DAAROM VIND IK GROTE VLAKKEN LICHT ZELF HEEL BELANGRIJK. EEN RUIMTE MET VEEL DAGLICHT IS ECHT EEN PLUS. MENSEN REAGEREN NU EENMAAL BETER OP NATUURLIJK LICHT”

Bas van Egmond

Bas van Egmond is ook verantwoordelijk voor de eerdere fase van Noordpark Exclusive. Zijn ontwerpen worden gekenmerkt door strakke lijnen en grote glasvlakken. Ook The Taste heeft deze stijlkenmerken. “Je wilt vooral een huis creëren dat aantrekkelijk is, zowel van buiten als van binnen”, zegt Van Egmond.

Voor de architect is het belangrijk dat ze binnen de dingen kunnen doen die ze willen. Om dat te bewerkstelligen wil hij altijd veel daglicht zoals hij het zelf noemt de woning intrekken. “Daarom vind ik grote vlakken licht zelf heel belangrijk. Een ruimte met veel daglicht is echt een plus. Mensen reageren nu eenmaal beter op natuurlijk licht. Maar als je dat wilt bewerkstellen heb je grote vlakken met glas nodig. En dat bepaalt vervolgens de uitstraling van de woning.”

Speelse elementen

Het gevolg van dit vertrekpunt is dat de verblijfsruimtes in The Taste waar men zich het meest begeeft zoals de keuken en de woonkamer allemaal van grote raamvlakken zijn. “Als kopers dat willen kunnen ze daar iets mee doen in de vorm van het toepassen van borstweringen. Zo krijgt de gevel hele speelse maar ook beeldbepalende elementen.” Van Egmond refereert daarmee op de keuzevrijheid

die er is om de materialen voor deze borstweringen te kiezen. “Men kan ze van glas laten zijn maar ook een houtlook is mogelijk. Naast deze exterieur opties zijn er legio mogelijkheden om de woning helemaal eigen te maken.”

“Een van de dingen waar ik het meest trots op zijn de vides, die men optioneel kan kiezen, om verschillende verdiepingen met elkaar te verbinden. Dat zijn wel echte architectonische blikvangers die je niet snel tegenkomt in een rijwoning. Ze versterken niet alleen het gevoel van verbinding met het polderlandschap van binnenuit, doordat de glaspui over twee verdiepingen doorloopt, ook het leven op twee verdiepingen staat zo veel meer met elkaar in contact. En het staat natuurlijk gewoon heel gaaf.”

Invloed

Van begin af aan stond dan ook al vast dat kopers veel invloed moesten krijgen op de uitvoering en indeling van de woningen. Voor Bas van Egmond betekende dit uitgangspunt dat zijn ontwerp heel flexibel moest zijn.

“Natuurlijk ligt er een hele sterke basisvariant maar daar kan van worden afgeweken. Zo is er een variant met een woonkamer en keuken op de begane grond waardoor je drie verdiepingen voor slapen hebt. Het is mogelijk om

een inpandige berging aan de voorzijde te realiseren. Maar die berging kan ook weer een praktijkruimte of werkplek zijn. Het basisontwerp is van een dusdanige kwaliteit dat je daar heel makkelijk mee kunt variëren. Om dat alles van te voren te bedenken is echt heel leuk. Het is met recht een variantwoning, zoals Michel dat eerder in dit boek ook al noemt.”

Eén geheel

Met The Taste is Noordpark helemaal afgerond. In de ogen van de architect is aan deze zijde van Waddinxveen een aantrekkelijke wijk ontstaan. “De woningen zijn allemaal familie van elkaar en ik heb getracht de ontwikkeling goed aan te laten sluiten bij wat er al stond. Tegelijkertijd is ook de The Taste anders dan anders. Neem alleen al het feit dat je een grote voortuin hebt waarvan je kunt genieten in plaats van de karakteristieke standaard voortuintjes met achtertuinen.”

Van Egmond kijkt naar de tekeningen van The Taste die voor hem op tafel liggen en wijst naar de bovenste verdieping. “Moet je je voorstellen als je daar straks in het avondzonnetje op je dakterras zit. Dat is dan echt genieten hoor.”



De geveldetailering bepaal je zelf, door een keuze te maken uit een aantal varianten



The Taste

The Taste zijn 14 bijzondere 4-laags herenhuizen. Niet alleen door het onderscheidende, moderne ontwerp, of door de grote en lichte ruimtes. The Taste wordt uniek omdat je de woning helemaal naar je eigen hand kunt zetten.

Op de volgende pagina's schetsen wij een aantal voorbeelden van de vele mogelijkheden, die dit slimme woonontwerp biedt. Van een overvloed aan ruimte voor het grote gezin en enorme woonruimtes voor de luxezoekers, tot architectonische hoogstandjes zoals een vide die de begane grond met de eerste verdieping verbindt.

Zo krijg je een goede indruk over wat er op het gebied van het interieur allemaal kan. Wat te denken van, het realiseren van een luxe wellnessruimte of het simpelweg kiezen tussen voor of achter wonen? De mogelijkheden zijn overigens zo divers, dat wij hiervan een apart optieboek hebben gemaakt.

De keuze is helemaal aan jou, wij zorgen slechts voor de inspiratie.



TYPE E DE GOEDE BASIS

Een heerlijk familiehuus



EEN WEL HEEL LEKKERE WERKPLEK

Op de hiernaast afgebeelde begane grond van Type E bevindt de entree zich aan de voorzijde, tezamen met een via de voortuin bereikbare berging, met 13m² van zeer royaal formaat. Tevens vind je hier een toilet, een aparte ruimte voor wassen en drogen, een trapkast en de meterkast.

Maar de meest bijzondere plek is natuurlijk de tuinkamer. Deze doet hier dienst als inspirerende werkplek, ideaal om je terug te trekken wanneer je regelmatig thuis werkt met de kinderen in huis. Maar natuurlijk ook geschikt als praktijkruimte, atelier of speelkamer. Indien gewenst te voorzien van een vide.

GEbruiksoppervlak:	165M ²
INHOUD:	480M ³
AANTAL SLAAPKAMERS:	4 / 6
PERCEEL:	V.A. CA. 150 - 300M ²
DAKTERRAS:	CA. 15M ²

De begane grond is hier afgebeeld in het standaard formaat, met een royale opslagruimte en aansprekende tuinkamer met vrij polderzicht, hier ingericht als kantoor. De koeien grazen in de zomermaanden slechts een paar meter verderop.



TYPE E



*De eerste verdieping is hier afgebeeld met een fraaie keuken met eiland en kastenwand, een sfeer-
vol eetgedeelte en een zithoek met uitzicht over het
polderlandschap.*

MOGELIJKHEDEN TE OVER

Waarom wonen op de begane grond, wanneer je vanaf de eerste etage nog beter kunt genieten van het Hollandse landschap? Op deze pagina's hebben we gekozen voor "wonen op niveau". De keuken indeling is ruim, met een kastenwand van 3 meter en een kookeiland van 180 centimeter lang. Het eetgedeelte is afgebeeld met een zitbank en eettafel van 2,5 meter. De zithoek is sfeervol, maar biedt met gemak ruimte aan de 3 meter brede gezinsbank.



TYPE E

TYPE E

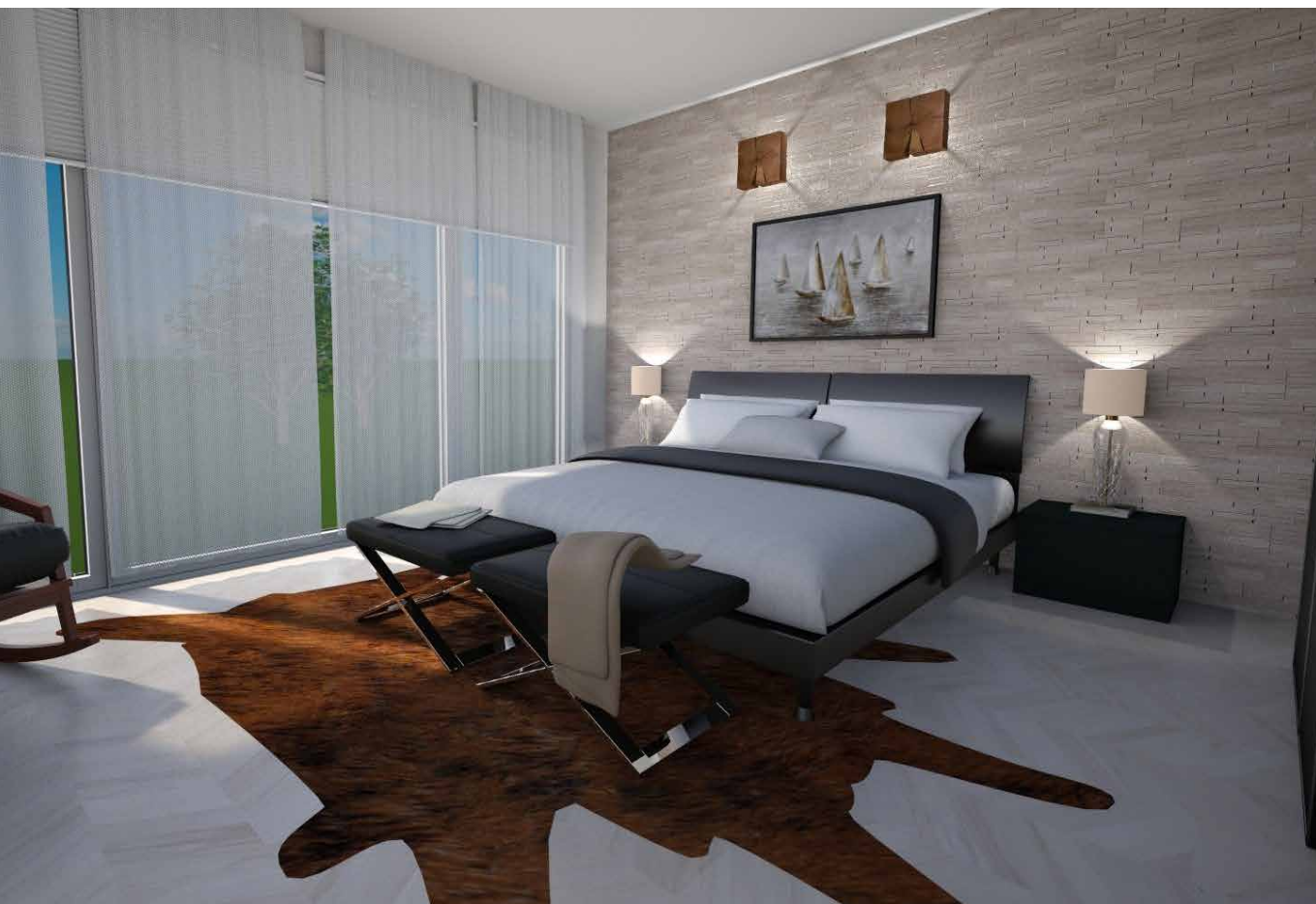
EN DAN NOG EENS 2 WOONLAGEN

De platte daken zorgen er natuurlijk voor dat ook de tweede verdiepingvloer geen ruimte verliest, maar hier wordt vooral ook het voordeel van de 4e woonlaag voelbaar. Geen kleine, onhandige slaapkamertjes, maar ruimte voor 2 slaapkamers van master bedroom formaat. Er is immers nog een volgende etage.

De slaapkamers zijn licht, door de grote raampartijen die vrijwel van vloer tot plafond

lopen. In de fraaie opstelruimtes voor kledingkasten, zie je de praktijkgerichte handtekening van de architect terug.

De centraal gelegen badkamer is ruim genoeg voor een aparte bad- en douche-combinatie, maar je kunt natuurlijk ook kiezen voor een extra groot bad, designmeubel en toilet, zoals hier afgebeeld. Je hebt immers nog een etage over voor een extra badkamer.



De tweede verdieping biedt ruimte aan 2 slaapkamers van circa 17m², dat kun je gerust 2 keer master bedroom formaat noemen. De badkamer is ingericht met een tweepersonsbad, een designmeubel van 220 centimer breed en een toilet



TYPE E

HOBBY, SLAPEN OF GENIETEN?

Op de bovenste verdieping vind je een sfeervol dakterras van circa 10m² en natuurlijk meer dan genoeg ruimte voor tal van functies, van slapen en baden zoals je op een aantal van de volgende pagina's kunt zien, tot een heuse wellnessruimte. Hiernaast tonen we een royale hobbyruimte en een derde aan het dakterras grenzende slaapkamer. Een ideale ruimte voor een mooie ouderslaapkamer.



TYPE E



TYPE D 3 ROYALE SLAAPVERDIEPINGEN

Voor het grote gezin



AMBIANCE VAN EEN STADSVILLA

6 royale slaapkamers, waarvan 4 ter grootte van een standaard master-bedroom, en 3 volwaardige badkamers. Het zijn cijfers die je normaal niet verwacht bij een rijwoning, maar dit toont als geen ander aan hoe veelzijdig het vierlaags woonontwerp is van The Taste is.

In de voorbeelden hiernaast werken we het leefprogramma uit op de begane grond en slapen op de verdiepingen aan de hand van Type D, maar uiteraard kan er ook gekozen worden voor een slaapverdieping op de begane grond, om vanaf de eerste etage van het polderzicht in de zithoek te kunnen genieten.

TYPE D

De begane grond is hier afgebeeld met een optionele uitbouw van 1,2 meter om de woonruimte beneden te optimaliseren voor het grote gezin. Iedereen kan plaatsnemen aan de grote eettafel, of op de royale bank.



EEN GROOT GEZIN VINDT HIER ZIJN PLEK

In deze praktische verdieplingsindingsvariant voor grote gezinnen zie je in 1 oogopslag hoeveel ruimte en comfort geboden kan worden binnen deze 4 etages. De 6 slaapkamers zijn groot, waardoor ze natuurlijk alle ruimte bieden voor andere invullingen,

zo'n groot gezin is immers zeldzaam. Maar beschikken over volwaardige badkamers is natuurlijk een ongelooflijke luxe in de ochtendspits voor vetrek naar werk en school, ook in minder grote huishoudens.



Type D - 1e verdieping



Type D - 2e verdieping



Type D - 3e verdieping



TYPE F LUXE EN COMFORT

Wonen in stijl

Door de grote ruimtes een zee van licht en zijn verbinding met de natuur is wonen in The Taste ook bij uitstek geschikt voor liefhebbers van luxe en comfort.

Op de volgende pagina's tonen we hoe je de begane grond inricht als riante woonkeuken voor hobbychefs. Door de vide blijf je vanuit de keuken in contact met de 1e etage, waar je alle ruimte hebt voor zitten en tafelen. De doorlopende glaspartij biedt een fantastisch uitzicht over de polder. En wat te denken van een wel heel fraaie slaapverdieping. Compleet met halfopen badkamer, walk-in closet en een dakterras.

Hier wordt het echt genieten.

De begane grond is hier afgebeeld met een optionele uitbouw van 1,2 meter om de woonruimte beneden te optimaliseren voor het grote gezin. Iedereen kan plaatsnemen aan de grote eettafel, of op de royale bank.



TYPE F SP.



TYPE F SP. 1^E VERDIEPING

EEN DOORLOPEND UITZICHT

Op de voorbeeld indeling hiernaast is er gekozen voor de optionele vide. De vanaf de begane grond doorlopende glaspui aan de polderzijde biedt natuurlijk een prachtig blikveld, een ruimtelijk gevoel en contact met de begane grond verdieping. Een indrukwekkend architectonisch staaltje, dat je niet snel zal tegenkomen in dit soort woningen.



EEN BIJZONDERE SLAAPVERDIEPING

Een walk-in closet, een halfopen badkamer met vrijstaand bad, een kingsize bed, een sfeervol dakterras en een fantastisch uitzicht over de polder en de schepen op de Gouwe vanaf de 4e verdieping. Volgens ons maken deze ingrediënten deze slaapverdieping wel heel bijzonder. Dit is met recht wonen in stijl.



TYPE F SP. 3^E VERDIEPING

EEN COMFORTABEL
BINNENMILIEU

Uiteraard een duurzame Taste



Duurzaam wonen wordt terecht steeds belangrijker. Een tijd geleden leek een woning die geen energie verbruikte nog een utopie. Vandaag de dag is het geen sprookje meer maar realiteit.

Dankzij enerzijds een steeds betere isolatie en anderzijds een steeds lager energieverbruik zijn er de laatste jaren enorme stappen gemaakt. Met de woningen in Noordpark Exclusive zetten we nu wederom een grote stap door ze niet op het gas aan te sluiten. The Taste leveren we standaard met een geothermische warmtepomp, hiermee kan energie uit de bodem onttrokken worden om je huis te verwarmen en te koelen. In tegenstelling tot een luchtwarmtepomp is dit systeem aangenaam stil. Met een warmtepomp en vloerverwarming als verwarmingssysteem in de gehele woning verzekeren we je bovendien van een flinke dosis extra wooncomfort.

Een behaaglijk en gezond woonklimaat

Zo genereert de vloerverwarming minder lucht-beweging in de ruimte dan een radiator en wordt er daardoor minder stof in de omgevingslucht opgenomen. Als u last heeft van bijvoorbeeld een allergie of luchtweginfectie gaat u hier veel profijt van hebben.

Daarnaast worden de vertrekken in de woningen gelijkmatig verwarmd en bovendien kan er per ruimte een temperatuur worden ingesteld. De beleving van deze gelijkmatige en con-

stante verwarming is vele malen prettiger dan diverse warmtepunten in de woning die het ene moment hard stoken en het andere moment weer koel zijn.

Met verkoeling in de zomer

In de zomer kan de warmtepomp in de bodem aanwezige lage temperaturen inzetten voor passieve koeling van de woning. De pomp laat simpelweg koel water door het vloerverwarmingssysteem lopen en maakt uw woning aangenaam koel. Hierdoor ontstaan geen onaangename koude luchtstromen, zoals bij een airconditioning. Vloerkoeling is daarnaast veruit de zuinigste vorm van koeling. De inmiddels vele gebruikers van het systeem zijn zeer enthousiast over dit toegevoegde comfort van de warmtepomp.

Zonnepanelen voor de opwekking van energie

The Taste is met een plat dak uitgevoerd. Dat betekent dat hier eenvoudig zonnepanelen op kunnen worden geplaatst. Deze extra panelen bieden wij als optie aan.

Opties en afwerking

In het uitgebreide optieboek vind je een scala aan indelings- en afwerkingsopties, maar wat vooral geldt, jij bepaalt. Zo zijn er niet alleen uitgebreide mogelijkheden op het gebied van uit- en aanbouw, keukens en badkamers, maar ook op energiegebied. De herenhuizen van Noordpark Exclusive kunnen namelijk ook worden voorzien van zonnepanelen.

Samen maken we van je nieuwe woning een huis dat niet alleen past als een jas, maar voelt als een thuis.





Disclaimer:

Deze brochure is nauwkeurig en met zorg samengesteld aan de hand van de gegevens van de tekeningen verstrekt door de gemeente, architect en adviseurs van dit plan. Ondanks het bovenstaande moeten wij een voorbehoud maken ten aanzien van wijzigingen op deze brochure. Voortvloeiende uit de eisen van overheid en/of nutsbedrijven.

Waar in de brochure merken, fabrikanten en/of materiaalsoorten zijn genoemd, dient hieraan toegevoegd te worden: 'of een daarmee vergelijkbare gelijkwaardige uitvoering ter keuze van de ondernemer'. Eveneens behouden wij ons recht voor wijzigingen in het plan aan te brengen tijdens de (af)bouw, waarvan de noodzakelijkheid bij de uitvoering blijkt, mits deze wijzigingen geen afbreuk doen aan de waarde, kwaliteit, uiterlijk aanzien en bruikbaarheid van de woning; deze wijzigingen zullen geen der partijen enig recht geven tot het vragen van verrekening van mindere of meerdere kosten.

De optekening ingeschreven maten zijn 'circa'-maten. Maatverschillen tussen tekeningen en realiteit zijn mogelijk. In verband met de nadere uitwerking van details en maten van materialen kunnen kleine afwijkingen ontstaan in de ruimte maatvoering. Tevens zijn de tekeningen niet exact op schaal en kunnen hierdoor ook discrepanties ontstaan. Deze afwijkingen geven geen aanleiding tot verrekening. Bij maatvoering die tussen de wanden is aangegeven is nog geen rekening gehouden met enige afwerking, zoals wandtegels, spuitwerk, enzovoort. Alle maten zijn, tenzij anders vermeld, in millimeters aangeven.

De indeling op de situatietekening van de openbare en aangrenzende terreinen (paden, groen, bestrating, parkeerplaatsen, tuinmuren, speeltoestellen, opstelplaats vuilcontainers, e.d.) is aangegeven aan de hand van de laatst bekende gegevens van de gemeente. U dient er rekening mee te houden dat deze nog kunnen wijzigen. Voor specifieke gebiedsinformatie en informatie over omliggende, bestaande en/of nieuw te bouwen bebouwing, verwijzen wij u naar de gemeente. Daarnaast kunt u ter plaatse van de bouwlocatie de bestaande situatie waarnemen. Voor eventuele

(toekomstige) wijzigingen kunnen Dungaree en Merwestreek geen verantwoordelijkheid op zich nemen en/of aansprakelijkheid aanvaarden.

Wij adviseren je bij de gemeente te informeren naar de actuele stand van zaken betreffende de inrichting van de openbare ruimten en de eventueel naastliggende (toekomstige) bebouwing.

Tevens raden wij je aan de berichtgeving in de plaatselijke media te volgen.

Voor de gevels en maatvoeringen verwijzen wij u naar de tekening in de technische brochure. Indien de woning gekocht wordt terwijl deze al gereed en/of in uitvoering is en er een verschil mocht zijn tussen de technische brochure en de werkelijkheid, dan prevaleert de uitvoering van de woning. De artist-impressions zijn uitsluitend bedoeld om inzicht te geven in het plan en de woningen. Deze brochure met artist-impressions en ingekleurde plattegronden behoort niet bij de koop- en aannemingsovereenkomst en er kunnen geen rechten aan worden ontleend.