

Toon Kokhof 10 Beverwijk



Vraagprijs € 495.000,-- k.k.

Geachte belangstellende,

Allereerst danken wij U, mede namens onze opdrachtgever, voor de door U getoonde interesse.

Wij informeren U graag uitgebreid over deze half vrijstaande bungalow met garage gelegen aan de groene buitenrand van Beverwijk. Wij vertrouwen erop dat deze brochure voor U aanleiding zal zijn een bezichtiging aan te vragen. Mocht U nog vragen hebben, dan kunt U altijd bij ons terecht.

Wilt U meer weten over de waarde van Uw eigen woning of de mogelijkheid om een aankoopmakelaar mee te nemen, dan geven wij U graag vrijblijvend advies.

Met belangstelling zien wij Uw reactie tegemoet.

Met vriendelijke groeten,



Louis Zonneveld
Register makelaar/taxateur

Ondanks onze grote zorgvuldigheid bij het samenstellen van de verkoopbrochure, aanvaarden wij (eigenaar en verkopend makelaar) geen aansprakelijkheid voor de onjuistheid van eventuele vermelde gegevens. Dit kan voorkomen als gevolg van het feit dat sommige gegevens door mondelinge overdracht zijn verkregen (bedragen, jaartallen, omschrijvingen, etc.). Ook kan het zijn dat de eigenaar wijzigingen heeft aangebracht in de woning, zodat maten en indelingen niet meer overeenstemmen met de werkelijke situatie.

Toon Kokhof 10 te Beverwijk Vraagprijs € 495.000,-- k.k.

Eindelijk weer een goed bemeten bungalow op de markt. In dit geval ook goed geïsoleerd, want nog niet zo lang geleden zijn de vloer en de spouw nageïsoleerd. Tevens zijn in 2017 de gevels opnieuw gevoegd.

De locatie verkoopt zich vanzelf: mooie, rustige ligging aan de groene buitenrand van West-Beverwijk en dichtbij wijkwinkelcentra. De zonnige, privacy volle tuin met zuidwestligging is keurig aangelegd. Tenslotte is de ligging gunstig; nabij winkels, tennisbaan, zwembad, ontsluitingswegen en op fietsafstand van het prachtige duinreservaat en het strand. De aanvaarding kan spoedig.

Perceeloppervlak:	299 m ²
Gebruiksoppervlakte woning:	ca. 142 m ²
Overige inpandige ruimte:	ca. 19 m ²
Inhoud woning:	ca. 593 m ³
Bouwjaar:	1977
CV ketel combi Nefit:	2011

Indeling begane grond:

Entree, hal, meterkast. Glazen deur naar de royale woonkamer met veel lichtinval, openhaard, spiltrap naar de entresol (ideaal voor realisatie werkplek of extra kamer) en een schuifpui naar de tuin. De vele raampartijen en het ontwerp zorgen voor veel daglichttoetreding en ruimtelijkheid. De schuifpui geeft toegang tot de zonnige, keurig aangelegde tuin. De straatgerichte open keuken staat in een hoekopstelling en heeft aansluitend een bijkeuken (ook van buitenaf bereikbaar). De gang staat in verbinding met de badkamer voorzien van ligbad met douche en badmeubel, separaat toilet en 3 ruim bemeten slaapkamers waarvan 1 met een schuifpui naar de tuin en vaste kast. De ruime garage is voorzien van een elektrische deur met afstandsbediening en is ook vanuit de tuin bereikbaar.

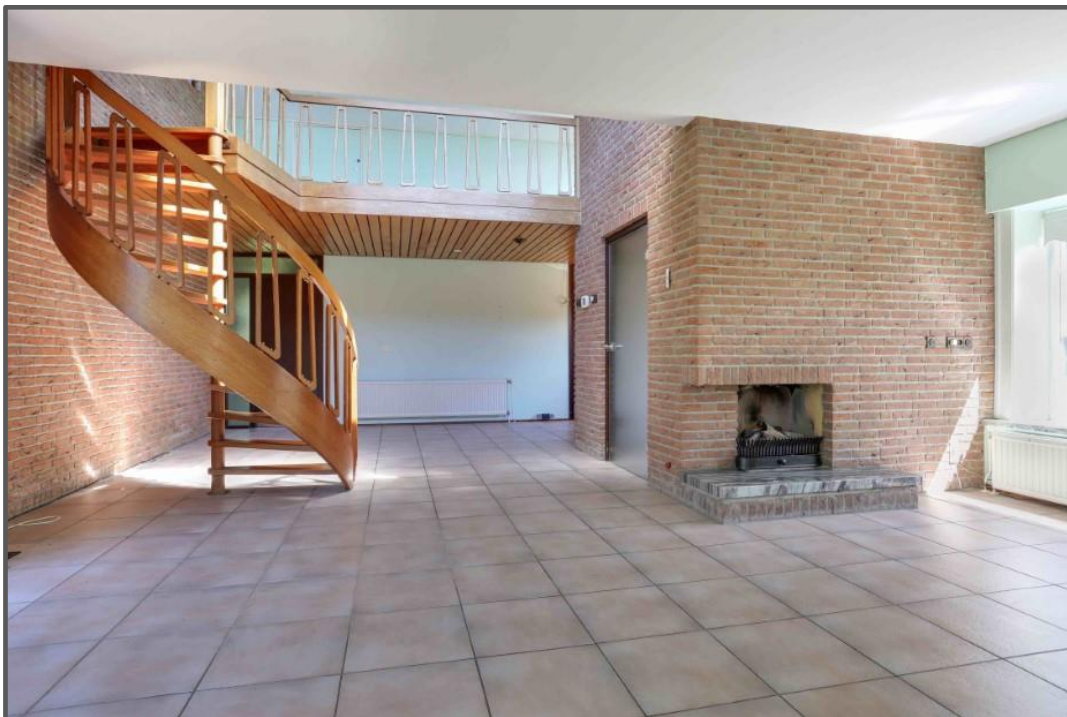
Eerste verdieping:

Spiltrap vanuit de woonkamer naar de ruime en lichte entresol welke voor diverse doeleinden kan worden ingericht. Er is een berging aanwezig en een kast met de cv ketel opstelling.

Bijzonderheden:

- Garage met elektrische deur;
- Lichtkoepel vervangen in 2018;
- Gevels opnieuw gevoegd in 2017;
- Spouwmuur en kruipruimte geïsoleerd in 2017;
- Schilderwerk buitenzijde 2017;
- Elektrische zonneschermen;
- Daken en goten zijn regelmatig gecontroleerd en schoongemaakt;
- Gelegen in een rustig hofje aan de groene buitenrand van West-Beverwijk;
- Woning dient gemoderniseerd te worden.





























Vlakbij winkelcentrum Plantage



Ligging op redelijke afstand van hoofdwinkelstraat Breestraat



Dichtbij voorzieningen zoals theater, bibliotheek, ziekenhuis, station, bioscoop en ontsluitingswegen



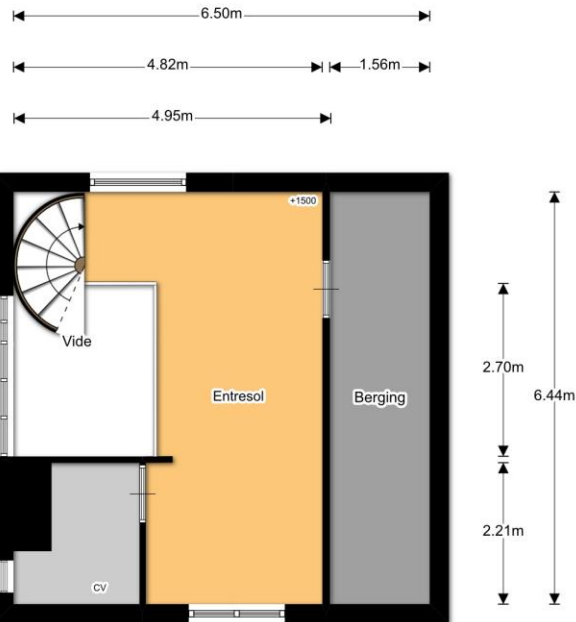
Adres: Toon Kokhof 10, 1944 PE te Beverwijk
Gemeente Wijk aan Zee en Duin, Sectie B, perceelnr. 8964, grootte 2 a en 99 ca





Begane grond

EN Vastgoed vision heeft haar plattegronden zorgvuldig vervaardigd ten behoeve van promotionele doeleinden. Aan deze plattegronden kunnen geen rechten worden ontleend.
© ENvastgoedvision.nl



1e verdieping

EN Vastgoed vision heeft haar plattegronden zorgvuldig vervaardigd ten behoeve van promotionele doeleinden. Aan deze plattegronden kunnen geen rechten worden ontleend.
© ENvastgoedvision.nl

Buiten				
Tuinaanleg/bestrating/beplanting	X			
Buitenverlichting				X
Tijd- of schemerschakelaar/bewegingsmelder				X
Tuinhuisje/buitenberging				X
Vijver				X
Broeikas				X
Vlaggenmast				X
Vul evt. andere zaken in				
Woning				
Alarminstallatie				X
Schotel/antenne				X
Brievenbus	X			
(Voor)deurbel	X			
Rookmelders	X			
Veiligheidssloten en overige inbraakpreventie	X			
Screens <i>Vul in: voor/achter/etages</i>				X
Zonneschermen buiten	X			
Zonwering binnen <i>Vul in: voor/achter/etages</i>				X
Vliegenhorren				X
Vul evt. andere zaken in				
Raamdecoratie, te weten:				
Gordijnrails <i>Vul etage(s) in:</i>	X			
Gordijnen <i>Vul etage(s) in:</i>	X			
Rolgordijnen <i>Vul etage(s) in:</i>	X			
Vitrages <i>Vul etage(s) in:</i>				X
Jaloezieën / lamellen <i>Vul etage(s) in:</i>				X
Vul evt. andere zaken in				
Vloerdecoratie, te weten:				
Vloerbedekking/Linoleum <i>Vul etage(s) in:</i>	X			
Parketvloer/laminaat <i>Vul etage(s) in:</i>	X			
Vul evt. andere zaken in				
Warmwatervoorziening / CV				
CV met toebehoren	X			
Close-in boiler				X
Geiser				X
Thermostaat	X			
Mechanische ventilatie/luchtbehandeling				X
Airconditioning				X
Quooker				X
Vul evt. andere zaken in				
Open haard, houtkachel				
(Voorzet) open haard met/zonder toebehoren	X			
Allesbrander				X
Kachels				X
Vul evt. andere zaken in				

LIJST MET ROERENDE ZAKEN (vervolg)



Postbus 349 1940 AH Beverwijk |

Keuken (inbouw)apparatuur, te weten:

keukenmeubel

(Combi)magnetron



Zonneveld Support B.V. | K.v.K. Amsterdam
en transacties zijn de algemene voorwaarden van toepassing zoals

Blijft achter	Gaat mee	Overname (mogelijk)	N.v.t.
X			

an

Op onze diensten
te Amsterdam



Gaskookplaat/keramisch/inductie/fornuis	X			
Oven	X			
Vaatwasser				X
Afzuigkap/schouw	X			
Koelkast/vrieskist				X
Wasmachine				X
Wasdroger				X
Vul evt. andere zaken in				
Verlichting, te weten:				
Inbouwverlichting/dimmers	X			
Opbouwverlichting				X
Vul evt. andere zaken in				
(Losse) kasten, legplanken, te weten:				
Losse kast(en)	X			
Boeken/legplanken				X
Werkbank in schuur/garage				X
Vast bureau				X
Spiegelwanden				X
Vul evt. andere zaken in				
Sanitaire voorzieningen				
Badkameraccessoires	X			
Wastafel(s)	X			
Toiletaccessoires	X			
Veiligheidsschakelaar wasautomaat				X
Waterslot wasautomaat				X
Sauna <i>Vul in met/zonder toebehoren</i>				X
Vul evt. andere zaken in				
Telefoontoestel / -installatie				
Telefoontoestellen				X
Telefooninstallatie				X
Vul evt. andere zaken in				
Voorzetramen/radiatorfolie etc., te weten:				
Radiatorafwerking				X
Voorzetramen				X
Isolatievoorzieningen	X			
Vul evt. andere zaken in				
Overige zaken, te weten:				
Schilderijophangstelsysteem				X
Vul evt. andere zaken in				