



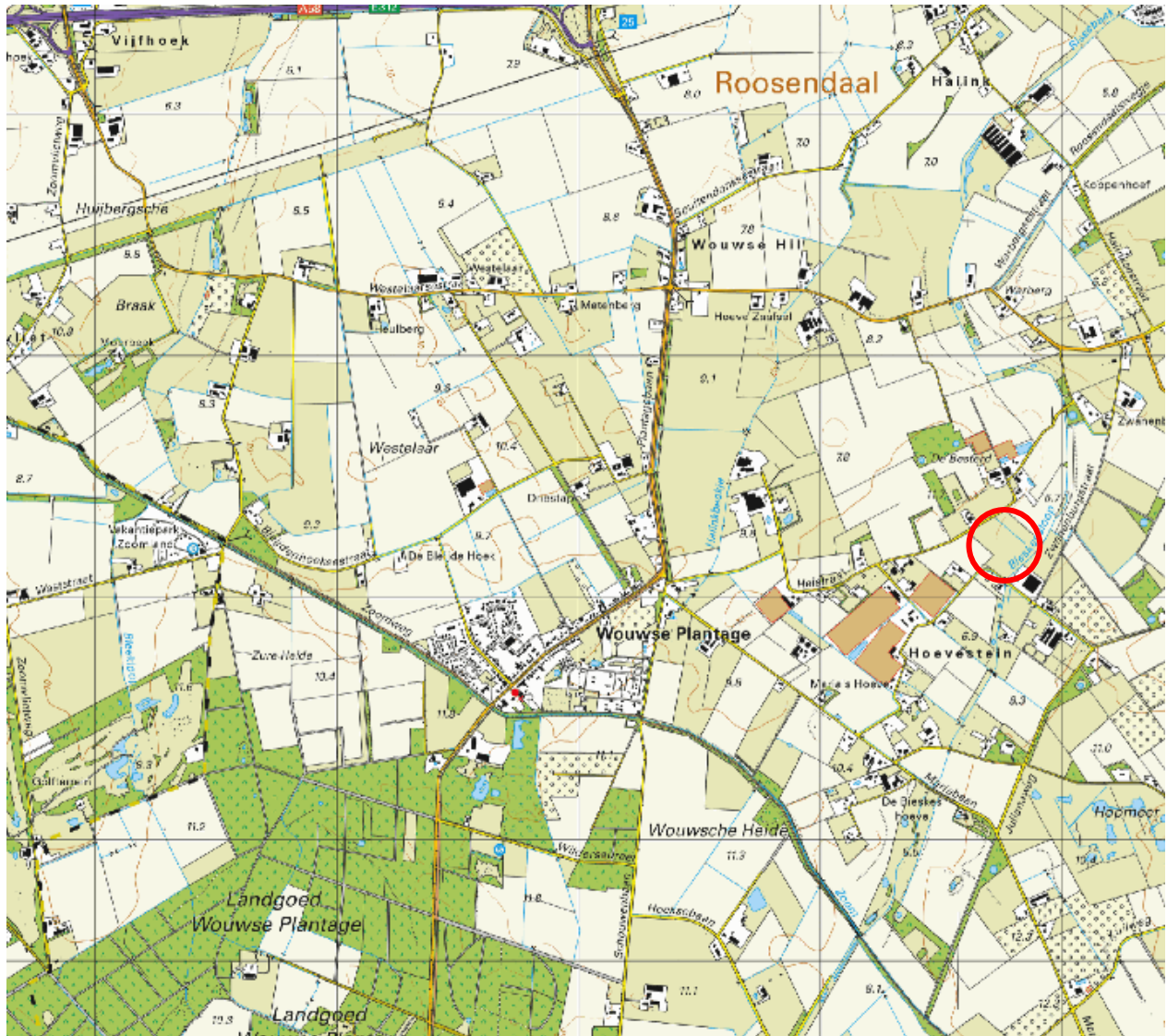
Heistraat, Wouwse Plantage
5.49.86 ha



StaalMakelaars

Situering

De percelen zijn gelegen aan de Heistraat te Wouwse Plantage.



Kadastrale registratie

De percelen zijn als volgt kadastraal bekend:

Kadastrale gemeente	Sectie	Nummer	Groot
Wouw	N	88	4.48.64 ha
Wouw	N	91	1.01.22 ha
Totaal			5.49.86 ha



StaalMakelaars

Kwaliteit



Volgens de bodemkaart van Nederland 1:50.000) bestaat de bodem van de te verkopen percelen landbouwgrond uit veldpodzolgronden; leemarm en zwak lemig fijn zand, kalkarme poldervaaggronden; zavel, profielverloop 2 en beekerdgronden; leemarm en zwak lemig fijn zand.

De grondwatertrap voor de te verkopen gronden bedraagt Vb. Hierbij bedraagt de gemiddelde hoogste grondwaterstand (GHB) 25-40 cm beneden maaiveld en de gemiddelde laagste grondwaterstand >120 cm beneden maaiveld.

Betalingsrechten en productierechten

Er zijn geen betalingsrechten en/of productierechten inbegrepen in het aangeboden.

Waterschapslasten

De waterschapslasten voor ongebouwde grond bedraagt circa € 57,42 per hectare per jaar (voor het jaar 2019).

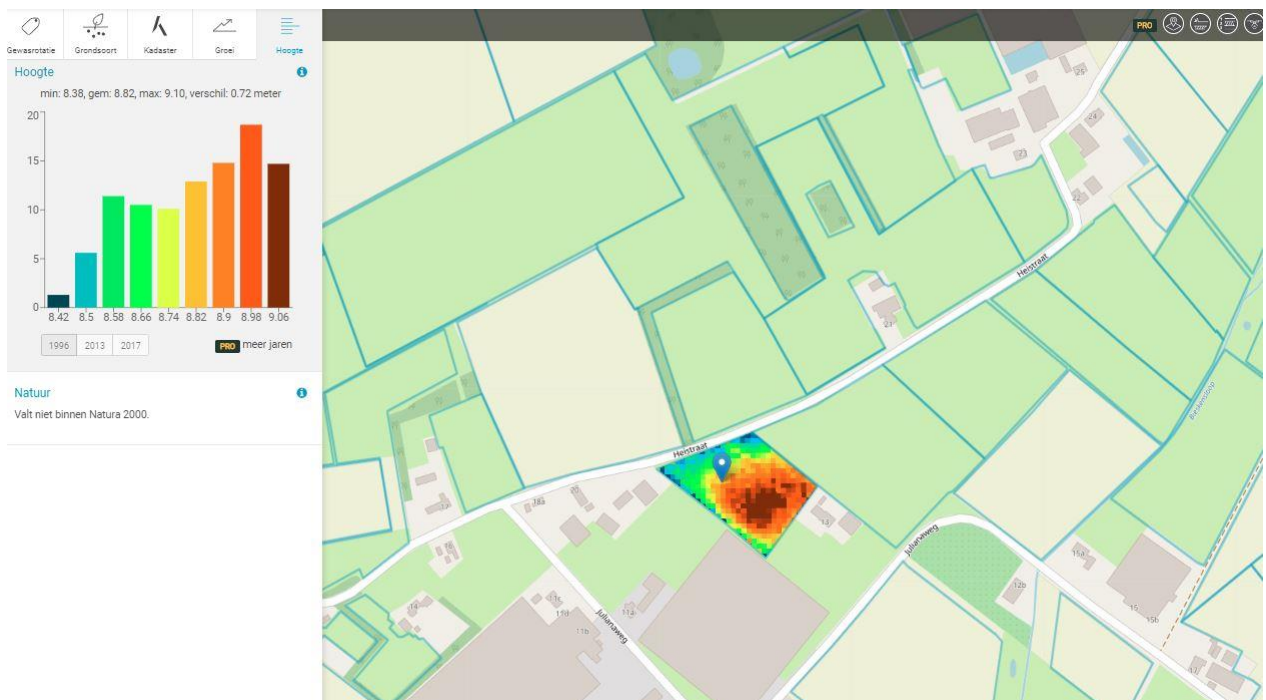
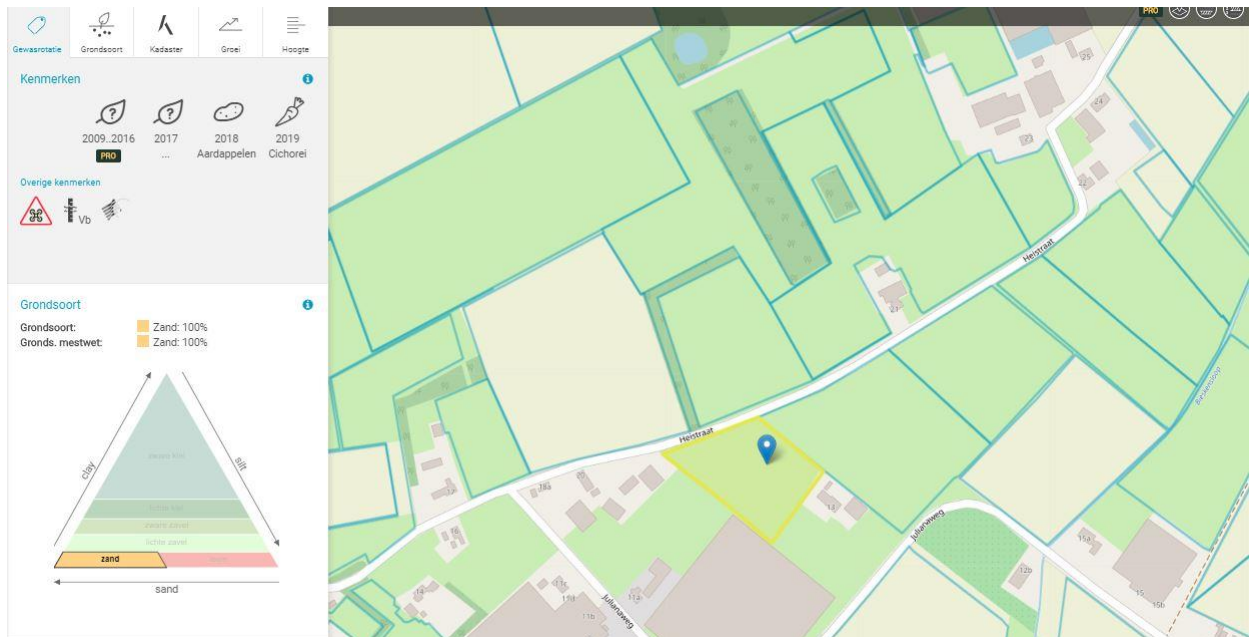
Herinrichtingsrente

Op perceel, kadastraal bekend gemeente Wouw, sectie N, nummer 88, rust € 168,21 herinrichtingsrente tot eindjaar 2024 en op perceel, kadastraal bekend Wouw, sectie N, nummer 91, rust € 37,95 herinrichtingsrente tot eindjaar 2024.

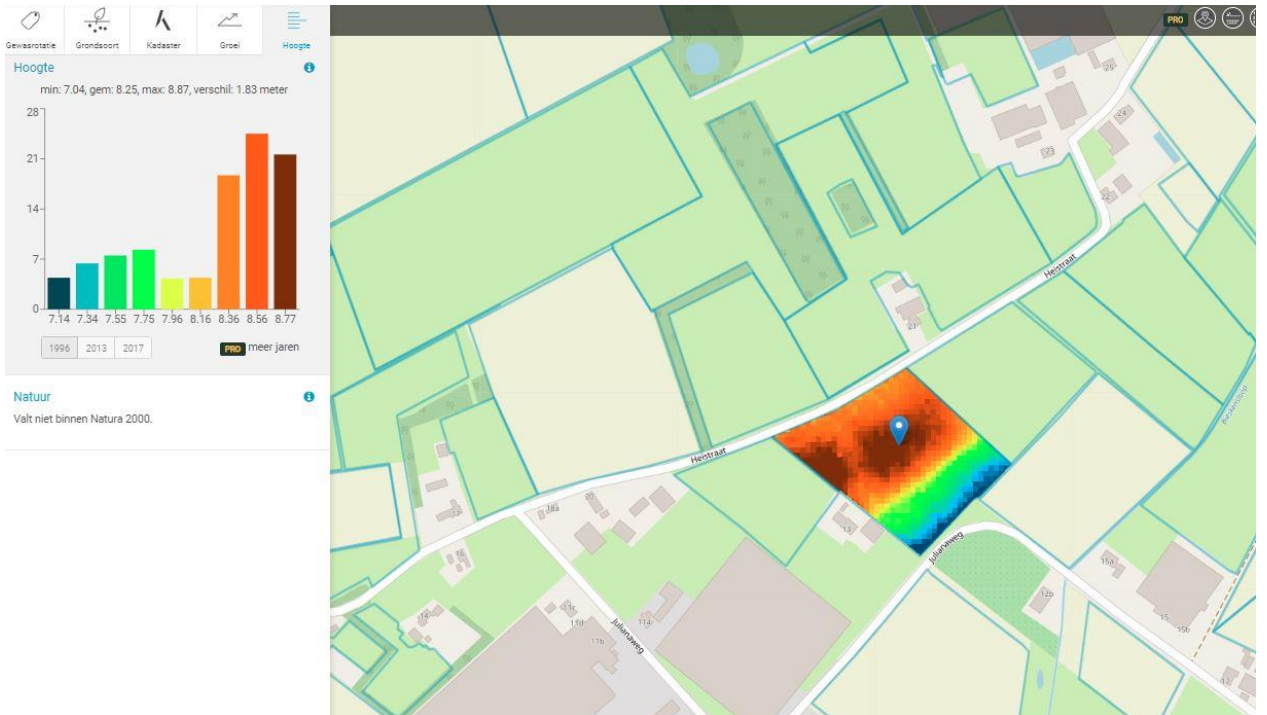
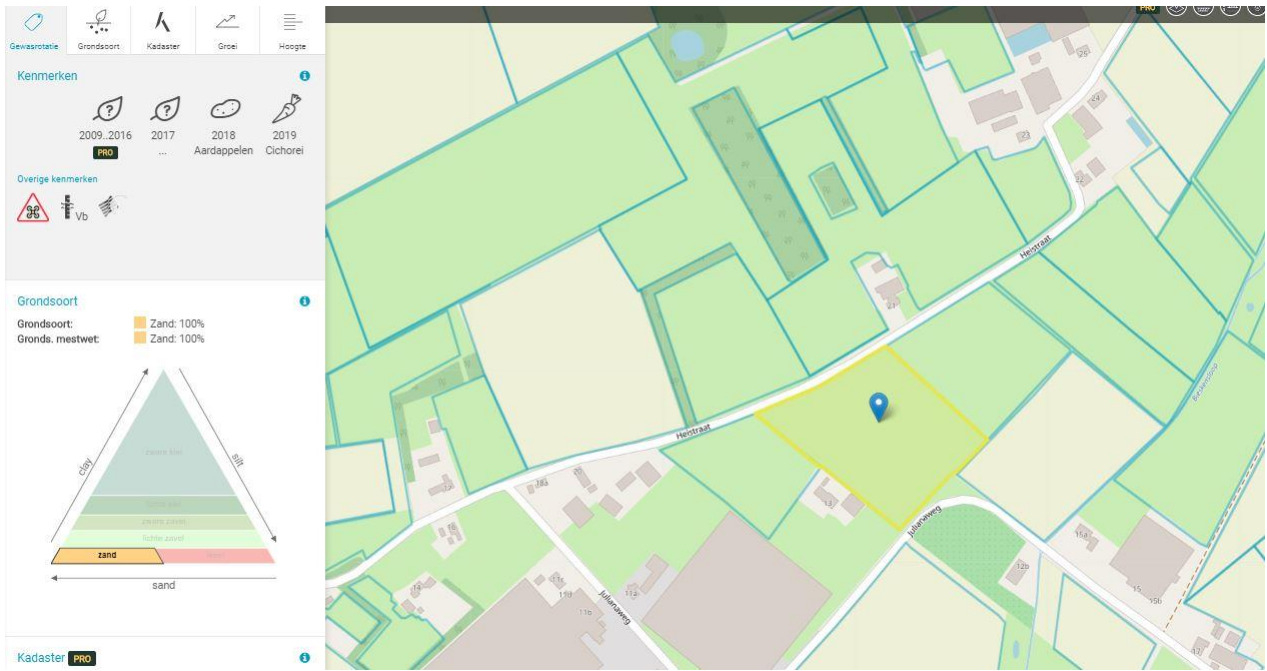


StaalMakelaars

Grondsoort



StaalMakelaars



StaalMakelaars

[Gevasrotatie](#)
[Grondsoort](#)
[Kadaster](#)
[Groei](#)
[Hoogte](#)

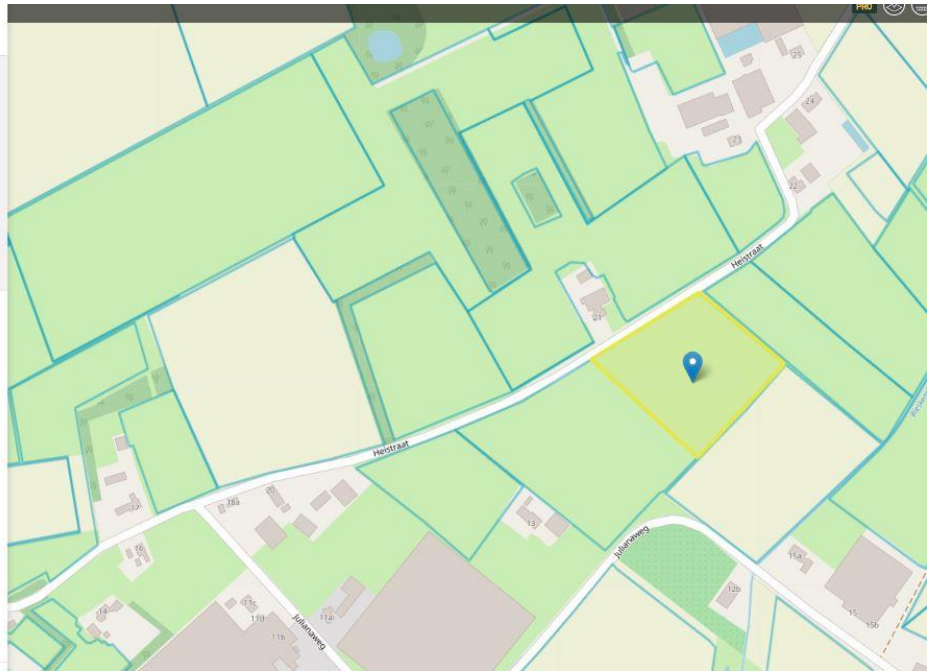
Kenmerken

2009, 2016, 2017, 2018, 2019
 PRO, Grasland, Grasland

Overige kenmerken

Grondsoort

Grondsoort: Zand: 100%
 Gronds. meestwet: Zand: 100%



[Gevasrotatie](#)
[Grondsoort](#)
[Kadaster](#)
[Groei](#)
[Hoogte](#)

Hoogte

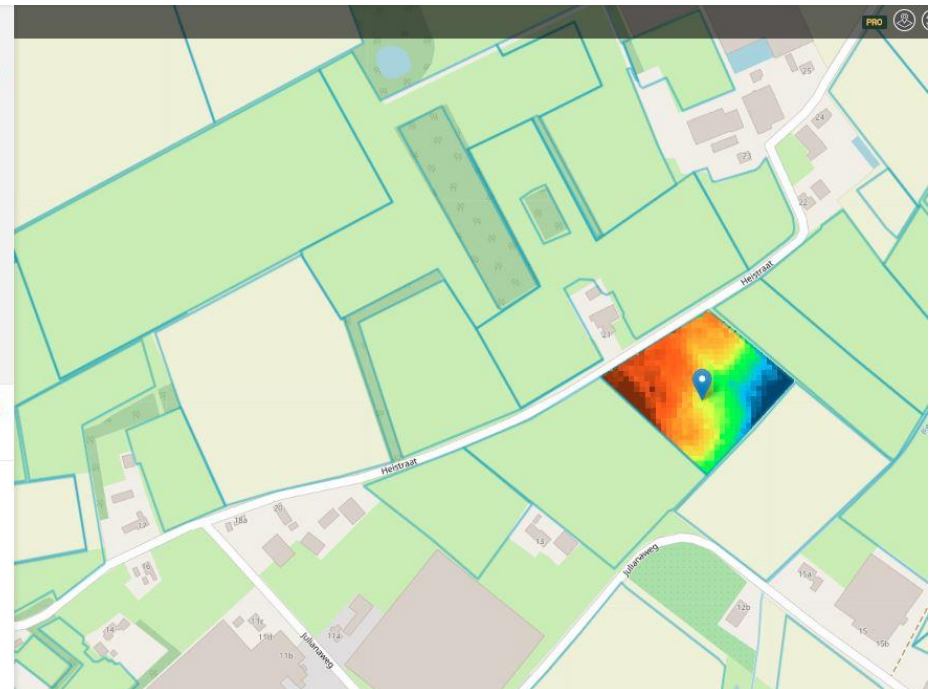
min: 6.81, gem: 7.72, max: 8.42, verschil: 1.61 meter

Year	Height (m)
1996	6.9
2013	7.08
2017	7.26
2017	7.44
2017	7.62
2017	7.79
2017	7.97
2017	8.15
2017	8.33

1996, 2013, 2017, PRO, meer jaren

Natuur

Valt niet binnen Natura 2000.



StaalMakelaars

Gewasrotatie Grondsoort Kadaster Groei Hoogte

Kenmerken

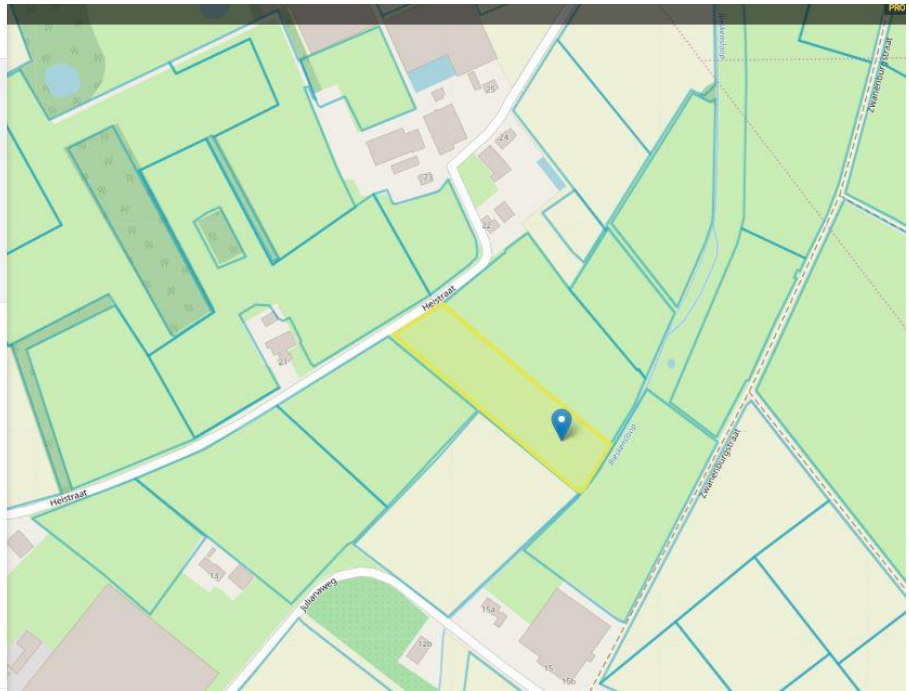
2009..2016 2017 2018 2019

Grasland Grasland

Overige kenmerken

Grondsoort

Grondsoort: Zand: 100%
Gronds. mestwet: Zand: 100%



Gewasrotatie Grondsoort Kadaster Groei Hoogte

Hoogte

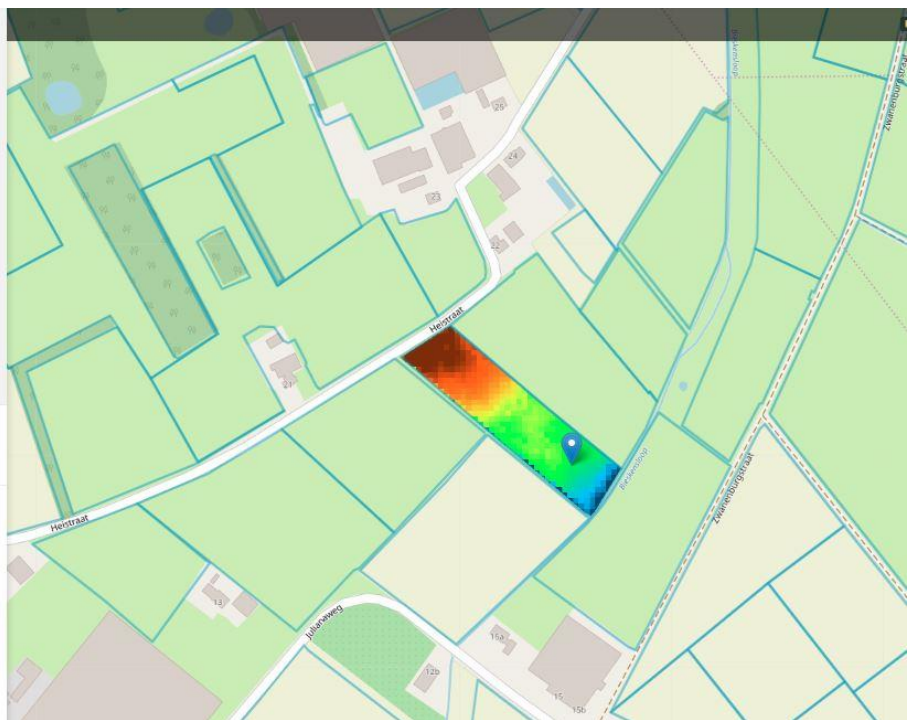
min: 5.96, gem: 7.07, max: 8.03, verschil: 2.07 meter

Year	Height (m)
1996	6.08
2013	6.3
2017	6.54
2017 (PRD)	6.77
2017 (PRD)	7
2017 (PRD)	7.23
2017 (PRD)	7.46
2017 (PRD)	7.69
2017 (PRD)	7.92

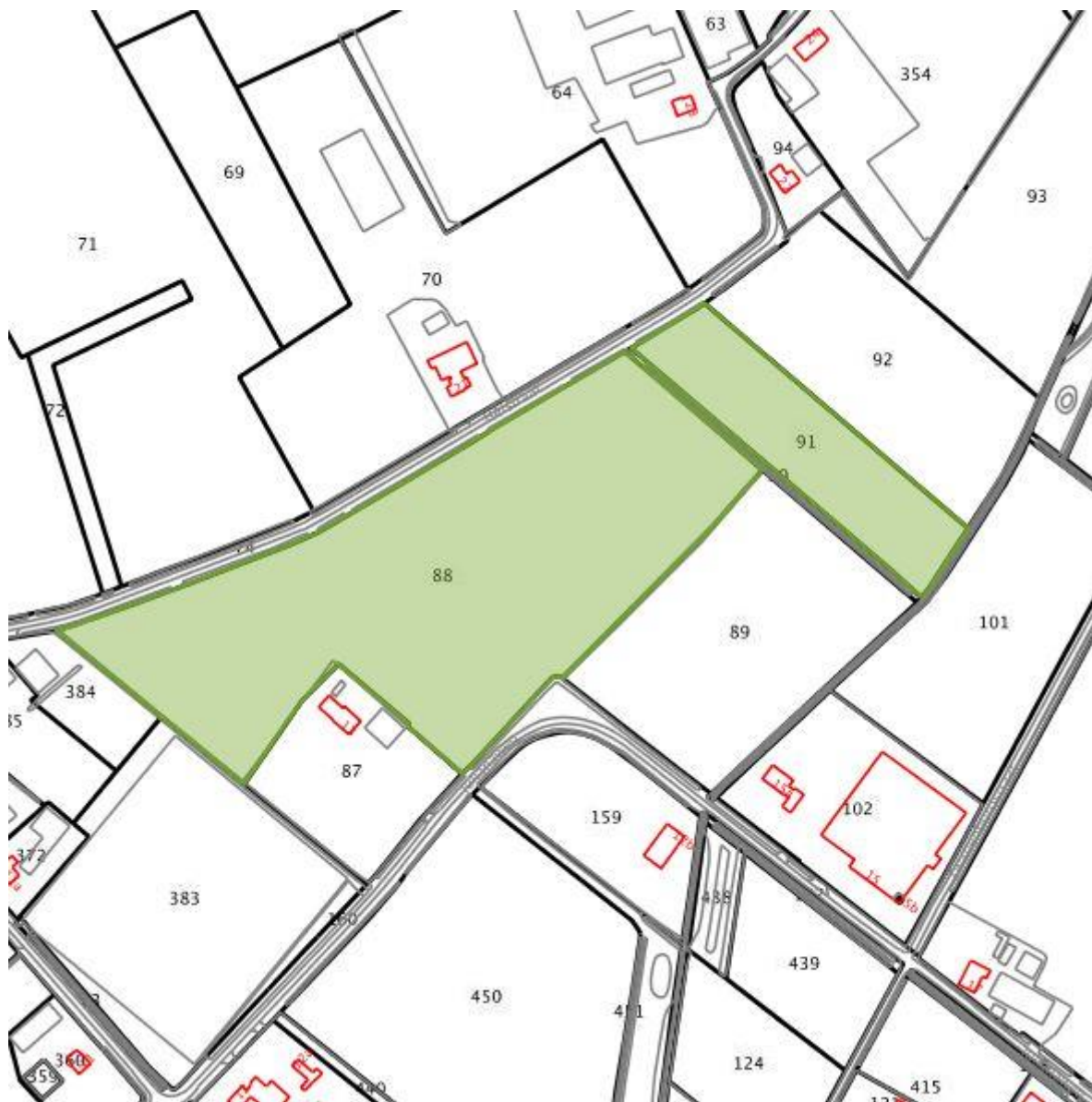
1996 2013 2017 PRD meer jaren

Natuur

Valt niet binnen Natura 2000.



Kadastraal bericht



StaalMakelaars



Vraagprijs: Op aanvraag
Oplevering: In onderling overleg

Deze informatieverstrekking geschiedt geheel vrijblijvend en onder voorbehoud van tussentijdse verkoop c.q. wijzigingen.

Voor nadere informatie en/ of een afspraak voor een bezichtiging kunt u te allen tijde contact opnemen.

Staal Makelaars
Brieltjenspolder 40
4921 PJ MADE
Tel. nr.: 0162 – 570 471
Fax. nr.: 0162 – 570 472
www.staalmakelaars.nl
info@staalmakelaars.nl

Aan onvolkomenheden in de vermelde gegevens kunnen geen aanspraken worden ontleend.

