

Hoge Zeedijk Zevenbergschen Hoek



StaalMakelaars

Situering

Het perceel is gelegen aan de Hoge Zeedijk te Zevenbergschen Hoek.



Kadastrale registratie

Het perceel is als volgt kadastraal bekend:

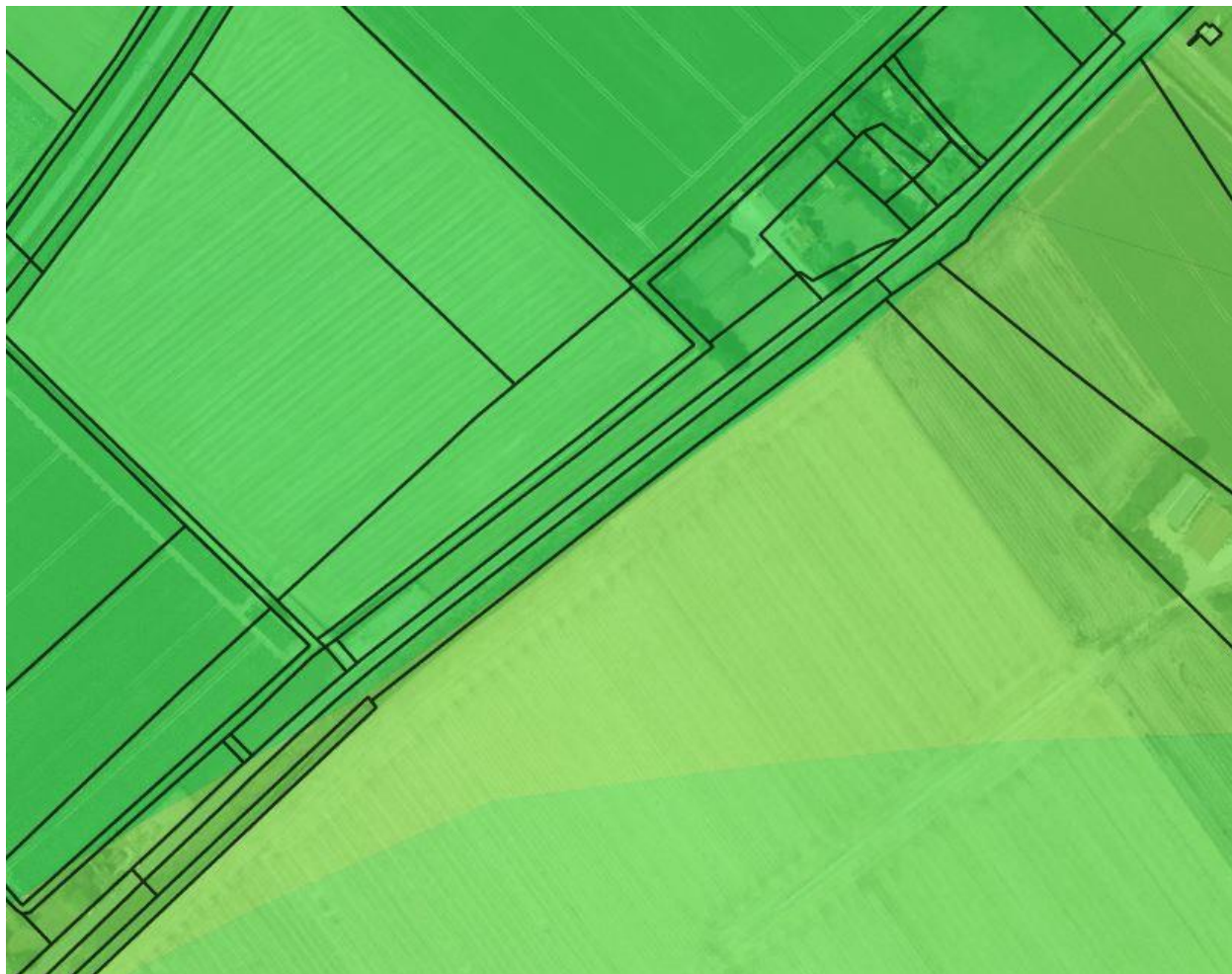
Kadastrale gemeente	Sectie	Nummer	Groot
Zevenbergen	N	361	0.61.30 ha
Totaal			00.61.30 ha



StaalMakelaars

Kwaliteit

Volgens de bodemkaart van Nederland 1:50.000) bestaat de bodem van het perceel grond uit kalkrijke poldervaaggronden; lichte zavel profielverloop 5 en lichte klei, profielverloop 5. De grondwatertrap voor de te verkopen gronden bedraagt VI. Hierbij bedraagt de gemiddelde hoogste grondwaterstand (GHB) 40-80 cm beneden maaiveld en de gemiddelde laagste grondwaterstand >120 cm beneden maaiveld.



Betalingsrechten en productierechten

Er zijn geen betalingsrechten en/of productierechten inbegrepen in het aangeboden.

Waterschapslasten

De waterschapslasten voor ongebouwde grond bedraagt circa € 57,42 per hectare per jaar (voor het jaar 2019).

Herinrichtingsrente

Op perceel, kadastraal bekend gemeente Zevenbergen, sectie N, nummer 361, rust € 40,65 herinrichtingsrente tot eindjaar 2021.

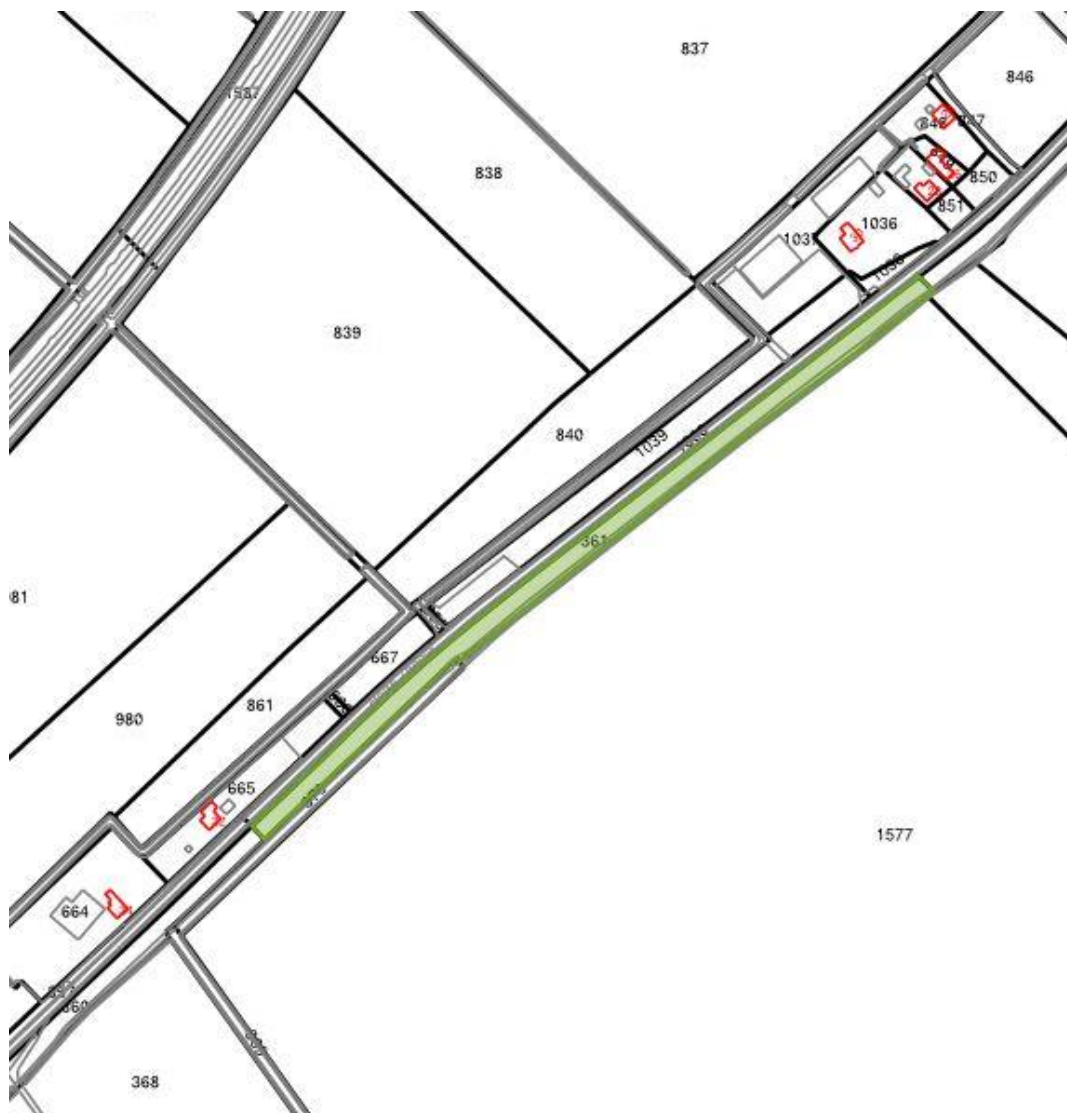
Jacht

De jacht tot het aangeboden is verhuurd.



StaalMakelaars

Kadastraal bericht



Vraagprijs: € 22.500,- k.k.

Oplevering: In onderling overleg

Deze informatieverstrekking geschiedt geheel vrijblijvend en onder voorbehoud van tussentijdse verkoop c.q. wijzigingen.

Voor nadere informatie en/ of een afspraak voor een bezichtiging kunt u te allen tijde contact opnemen.

Staal Makelaars
Brieltjenspolder 40
4921 PJ MADE
Tel. nr.: 0162 – 570 471
Fax. nr.: 0162 – 570 472
www.staalmakelaars.nl
info@staalmakelaars.nl

Aan onvolkomenheden in de vermelde gegevens kunnen geen aanspraken worden ontleend.

