



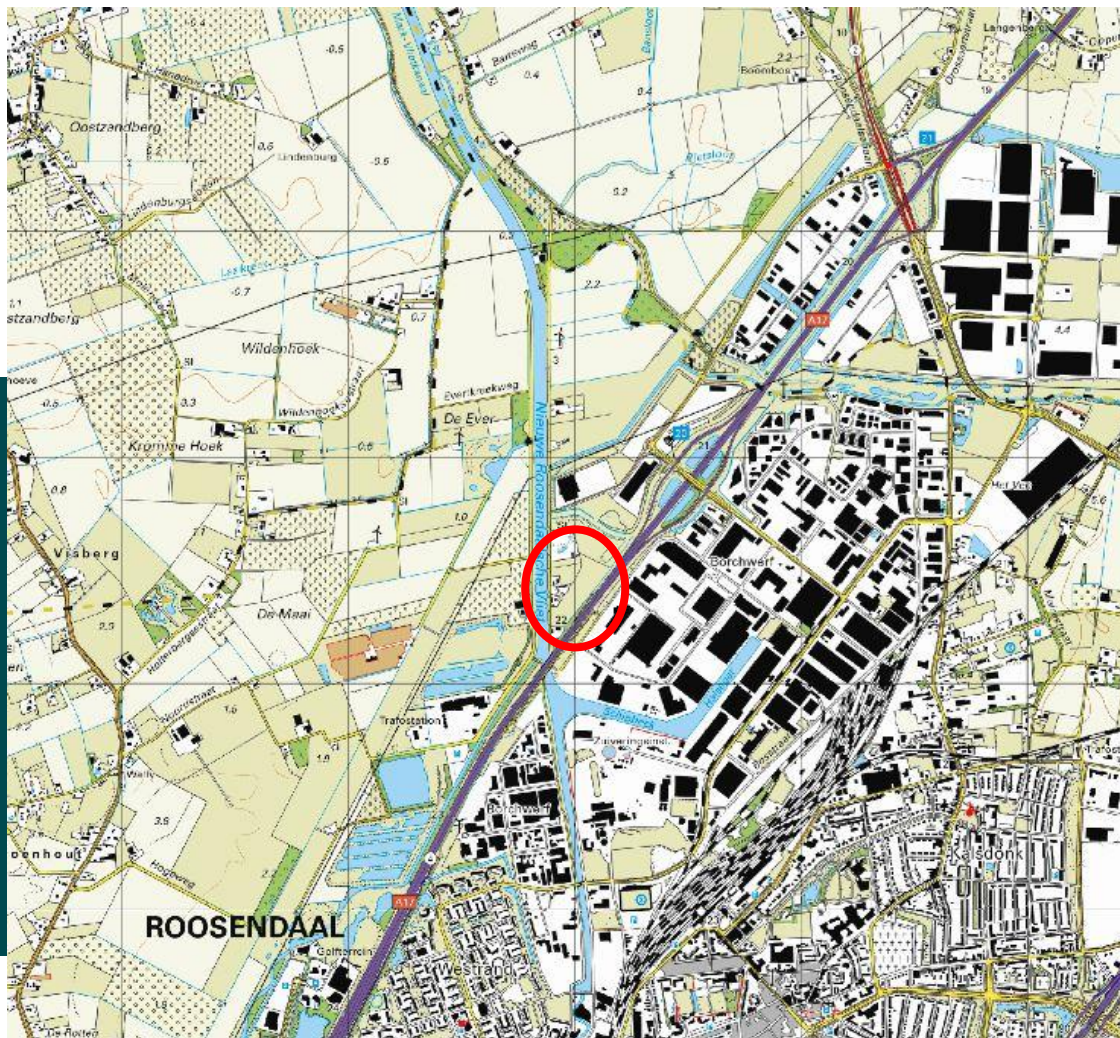
**Roosendaal
Vlietweg
2.81.80 ha**



StaalMakelaars

Situering

Het perceel is gelegen aan en nabij de Vlietweg te Roosendaal.



StaalMakelaars

Grondsoort

Volgens de bodemkaart van Nederland bestaat de grond uit kalkhoudende vlakgronden en kalkarme drechtvaaggronden.

De grondwatertrap voor deze grond bedraagt V. Hierbij bedraagt de gemiddelde hoogste grondwaterstand (GHG) 40 cm beneden maaiveld. De gemiddelde laagste grondwaterstand (GLG) bedraagt groter dan 120 cm beneden maaiveld.



Kalkhoudende zandgronden



Sn13A Kalkhoudende vlakvaaggronden; zwak en sterk lemig, kleilig, uiterst fijn zand

Zeekleigronden

pMv51 Liedeedgronden; zavel, profielverloop 1

pMo50 Tochteerdgronden; zavel

pMn55A Kalkrijke leek-/woudeerdgronden; zavel, profielverloop 5

pMn52C Kalkarme leek-/woudeerdgronden; zavel, profielverloop 2

Mv81A Kalkrijke drechtvaaggronden; klei, profielverloop 1

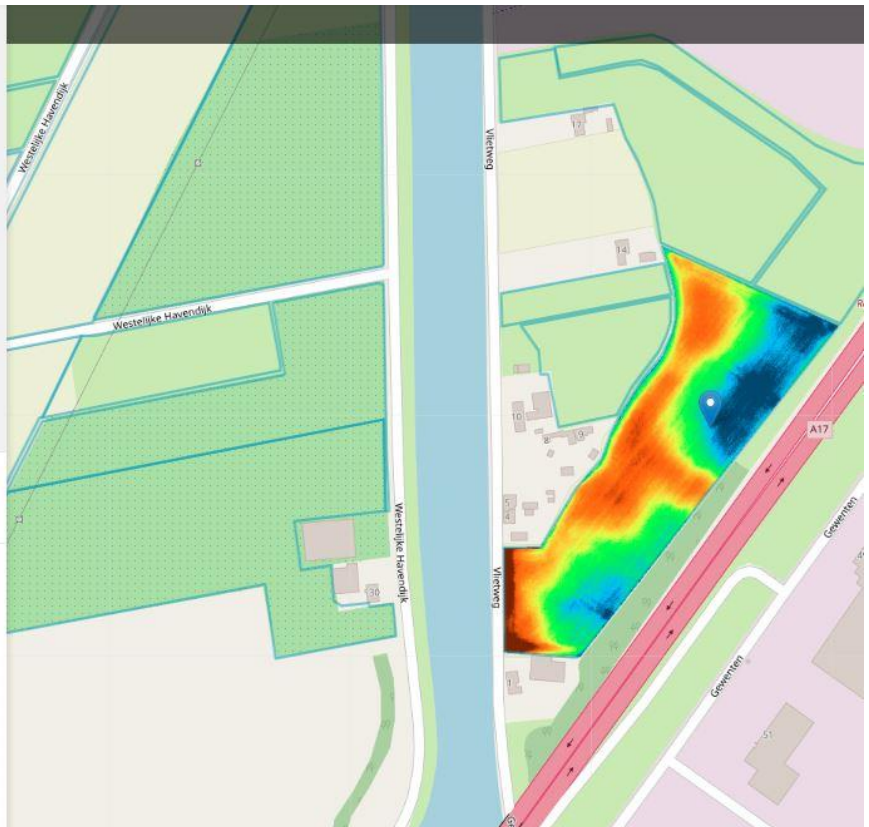
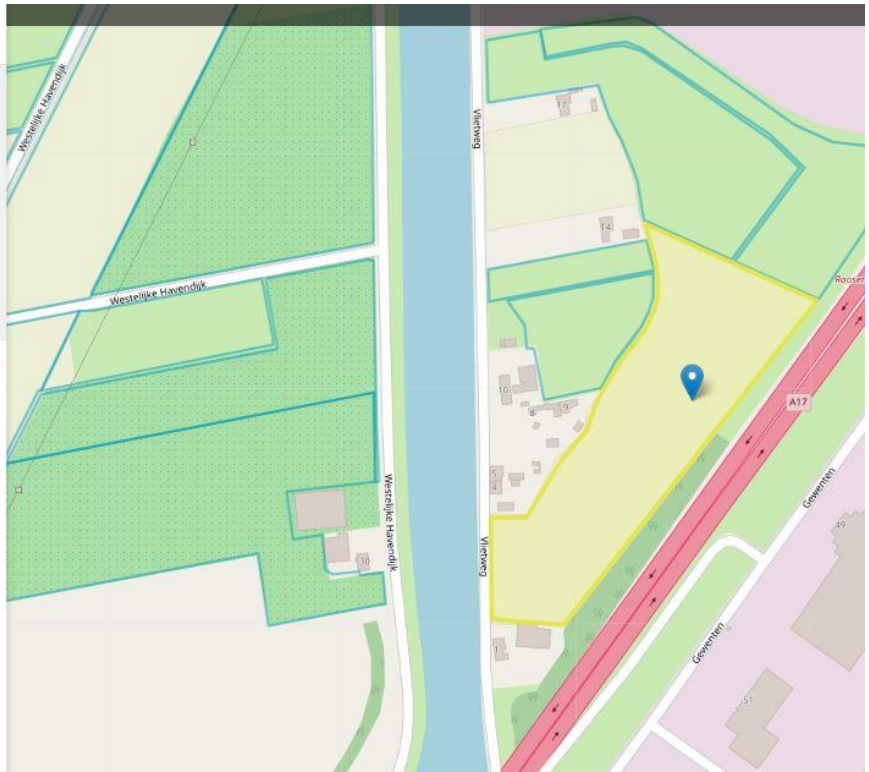


Mv61C Kalkarme drechtvaaggronden; zavel en lichte klei, profielverloop 1



StaalMakelaars

Kenmerken en grondsoort



Kadastrale registratie

Het perceel is als volgt kadastraal bekend:

Kadastrale gemeente	Sectie	Nummer	Groot
Roosendaal en Nispen	A	4196	2.81.80 ha
Totaal			2.81.80 ha

Waterschapslasten

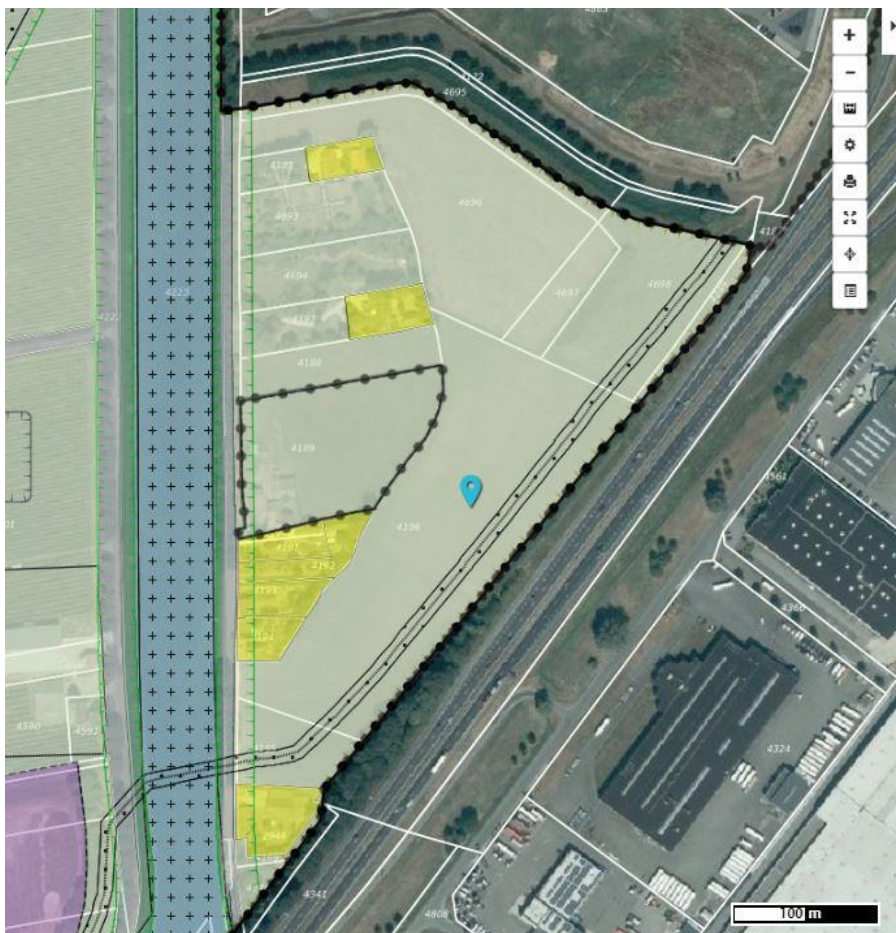
De waterschapslasten in de gemeente Roosendaal voor ongebouwde grond bedraagt circa € 57,42 per hectare per jaar (voor het jaar 2019). Dit bedraagt voor bovengenoemd perceel totaal circa € 161,81 per jaar.

Voorzieningen

Het perceel is gedraineerd en er is geen waterbron aanwezig.

Bestemming

Conform het vigerende bestemmingsplan 'Buitengebied Roosendaal en Nispen' van de gemeente Roosendaal, heeft het perceel landbouwgrond de bestemming enkelbestemming 'Agrarisch'.



Buitengebied Roosendaal Nispen

type bestemmingsplan
plan

eigenaar gemeente Roosendaal

status onherroepelijk (vastgesteld
02-11-2016)

Toon meer ▾

Plandocumenten

regels

toelichting

bijlage

Toon meer ▾

Gerelateerde plannen (7)

Plekinfo

enkelbestemming: Agrarisch

gebiedsaanduiding:
geluidzone - industrie

gebiedsaanduiding:
vrijwaringszone - radar 12

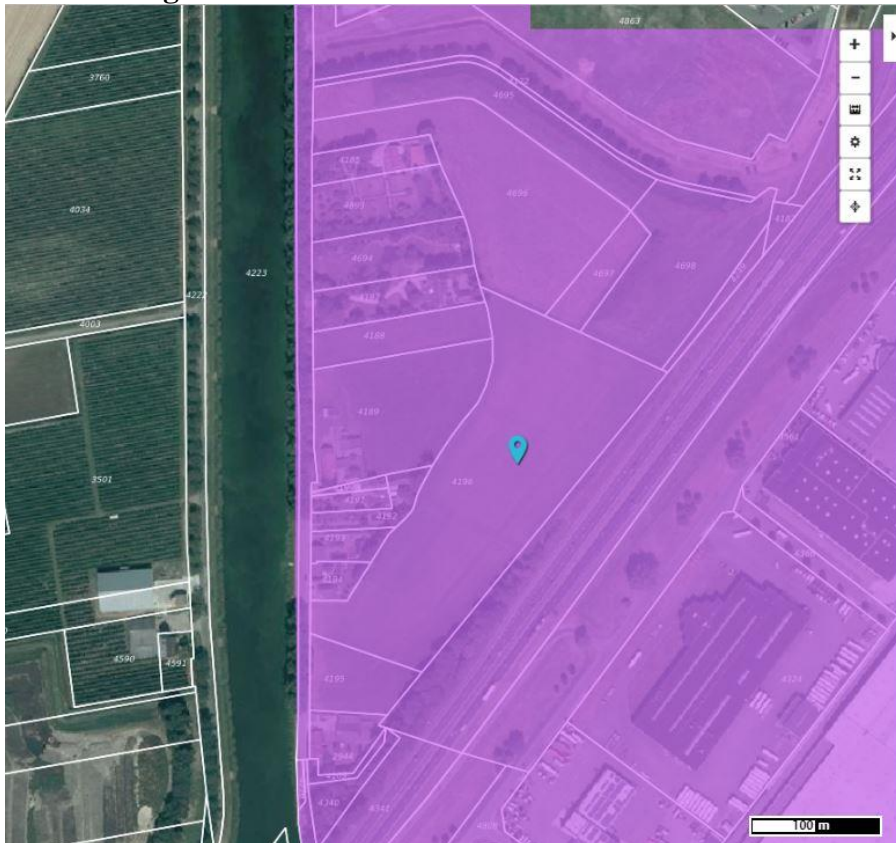


StaalMakelaars

Structuurvisie



Verordening ruimte



Verordening ruimte Noord-Brabant
(geconsolideerd januari 2019)

Toon meer ▾

Kaarten

1. Integrale plankaart met structuren en aanduidingen
2. Themakaart stedelijke ontwikkeling
3. Themakaart cultuurhistorie
4. Themakaart agrarische ontwikkeling en windturbines
5. Themakaart water
6. Themakaart natuur en landschap

Gerelateerde plannen (5)

Plekinfo

kaart 2: Themakaart stedelijke ontwikkeling

Structuur - Bestaand stedelijk gebied, stedelijk concentratiegebied
thema: verstedelijking
gebiedsbegrenzing: exact

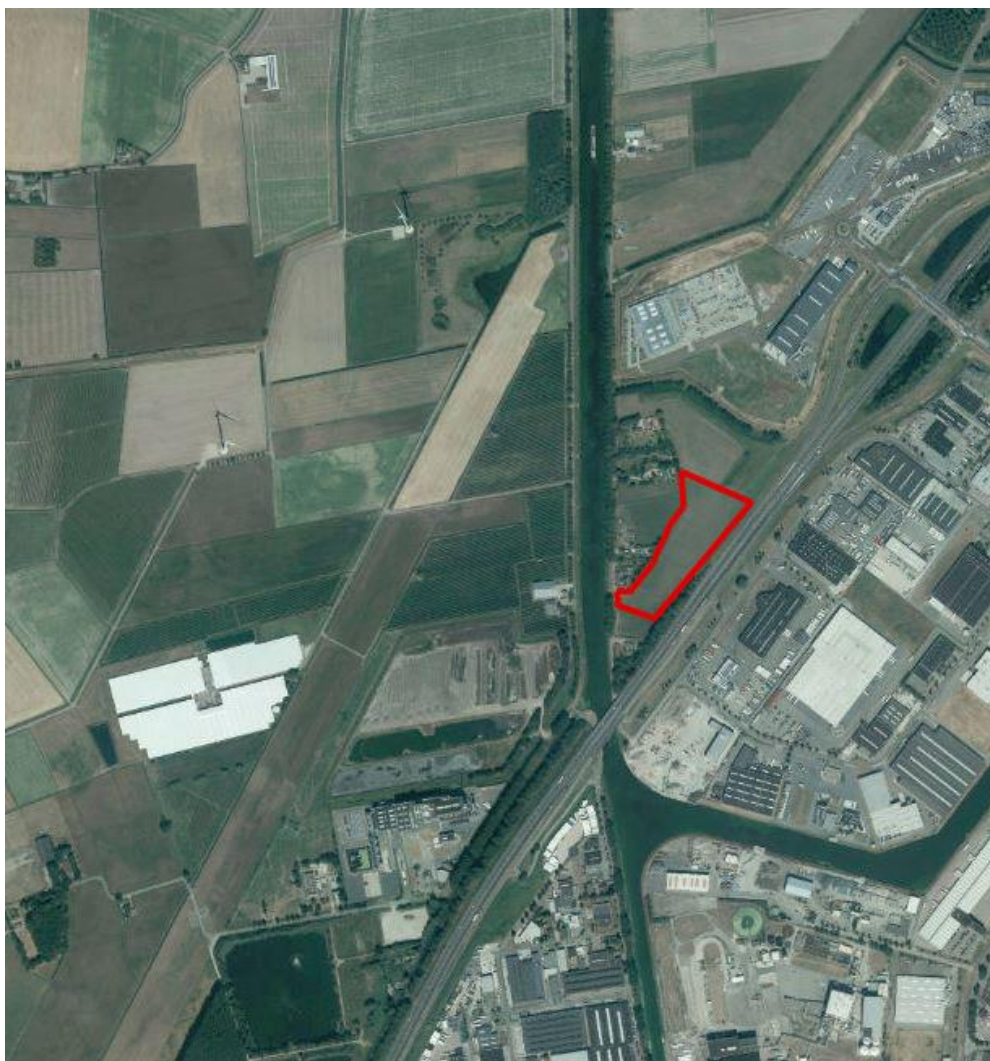


StaalMakelaars

Uittreksel kadastrale kaart



StaalMakelaars



Oplevering: In overleg
Vraagprijs: op aanvraag

Tot slot

Deze informatieverstrekking geschiedt geheel vrijblijvend en onder voorbehoud van tussentijdse verkoop c.q. wijzigingen.

Voor nadere informatie en/ of een afspraak voor bezichtiging kunt u te allen tijde contact met ons opnemen.

Staal Makelaars
Brieltjenspolder 40
4921 PJ MADE
Tel: 0162-570471
Fax: 0162-570472
www.staalmakelaars.nl
info@staalmakelaars.nl

Aan onvolkomenheden in de vermelde gegevens kunnen geen aanspraken worden ontleend.

