

VERKOOPINFORMATIE



Kooiersdijk 10, 7261 RB Ruurlo

Vraagprijs: € 485.000,--. k.k.

Deze verkoopinformatie is met de grootst mogelijke zorg samengesteld. Aan onvolkomenheden in de vermelde gegevens en afbeeldingen kunnen echter geen rechten worden ontleend

Kooiersdijk 10 7261 RB Ruurlo

Op prachtige locatie in het buitengebied, ca.3 km. van Ruurlo gelegen vrijstaande woonboerderij met bijgebouwen, met prachtige tuin, erf en 2.2 ha cultuurgrond.

INDELING:

Begane grond:

Entree/keuken met inbouwapparatuur, koelkast, gas-kooktoestel en elektrische oven, vaatwasser, magnetron, dubbele wasbak, afzuigkap, en kastje met close in boiler, en Royale woonkeuken.

Woonkamer met schoorsteen.

Binnen hal met plavuizen, meterkast en trapopgang en plaats voor diepvries.

Toilet, met fonteintje.

Badkamer met ligbad, aparte douche, en wastafel.

Grote slaapkamer met vaste kast.

Tussendeur naar het achterhuis, ca. 55 m².

I^e Verdieping:

Overloop

2 Slaapkamers, waarvan 1 met wastafel.

Tuin:

Mooi aangelegde tuin met terras, gerestaureerde oude waterput, en beplanting.

Houten tuinhuis van ca. 8 m²., verlichting.

Eigen oprit en parkeergelegenheid op eigen terrein.

Bijgebouwen :

Naast de woonboerderij staat een authentieke schuur met berging waarin een eigenwater. installatie en een gevel kachel zich bevind. (118 m²).

Werktuigberging met vee stalling (151 m²).

Loods met vee stalling (105 m²).

Kapschuur met garage (110 m²).

Algemeen:

De Cv-installatie bevindt zich in het achterhuis, een combi-ketel bouwjaar 2004.

De woning is grotendeels voorzien van rolluiken en gedeeltelijk voorzien van thermopane beglazing.

Het woongedeelte en het achterhuis is voorzien van dakbeschot.

De waterinstallatie is alleen voor het gebruik in de tuin en om het huis.

Aansluitingen: water, elektra, gas, riolering, glasvezelkabel (in voorbereiding).

Kenmerken:

| | |
|------------------|----------------------------------|
| Type woning: | Boerderij woning met achterhuis. |
| Bouwjaar: | 1900 |
| Inhoud: | ca. 515 m ³ |
| Woonoppervlakte: | ca. 142 m ² |
| Perceelsgrootte: | 25.000 m ² |

Aanvaarding: in overleg

Vraagprijs: € 485.000,- k.k.







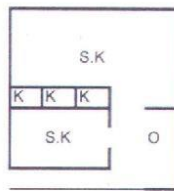


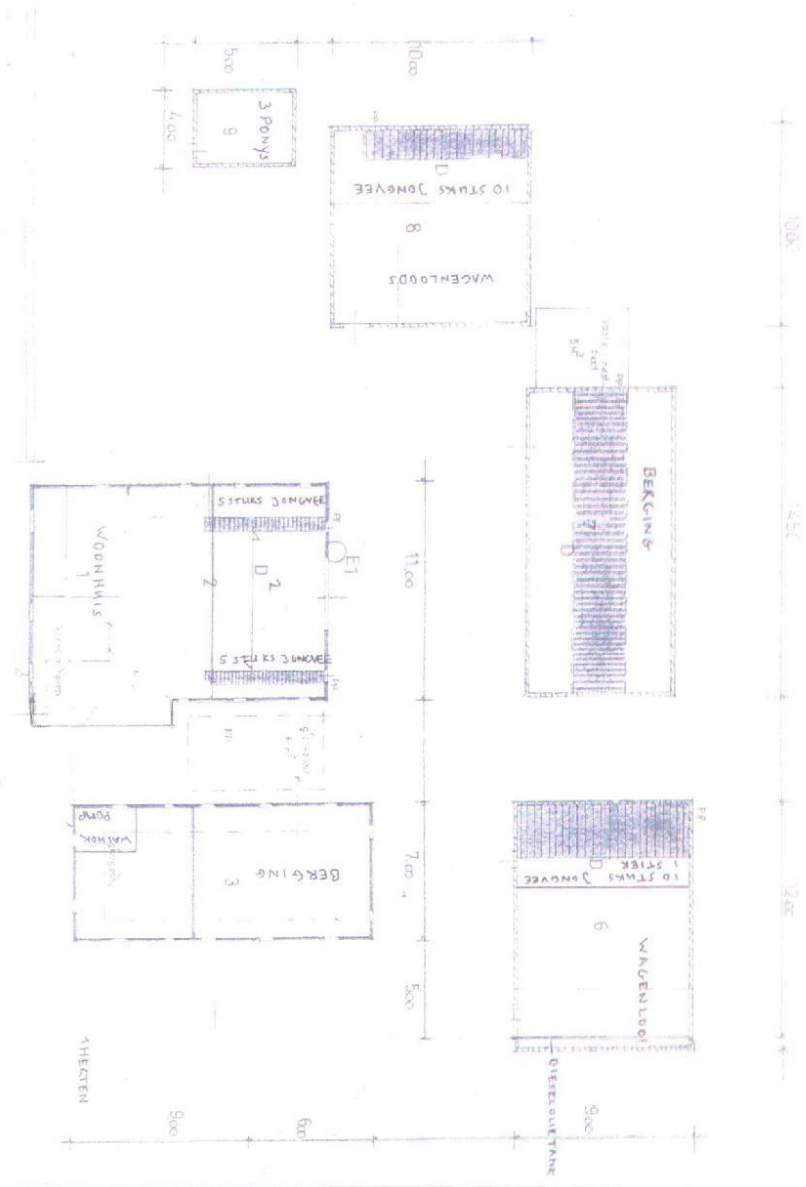






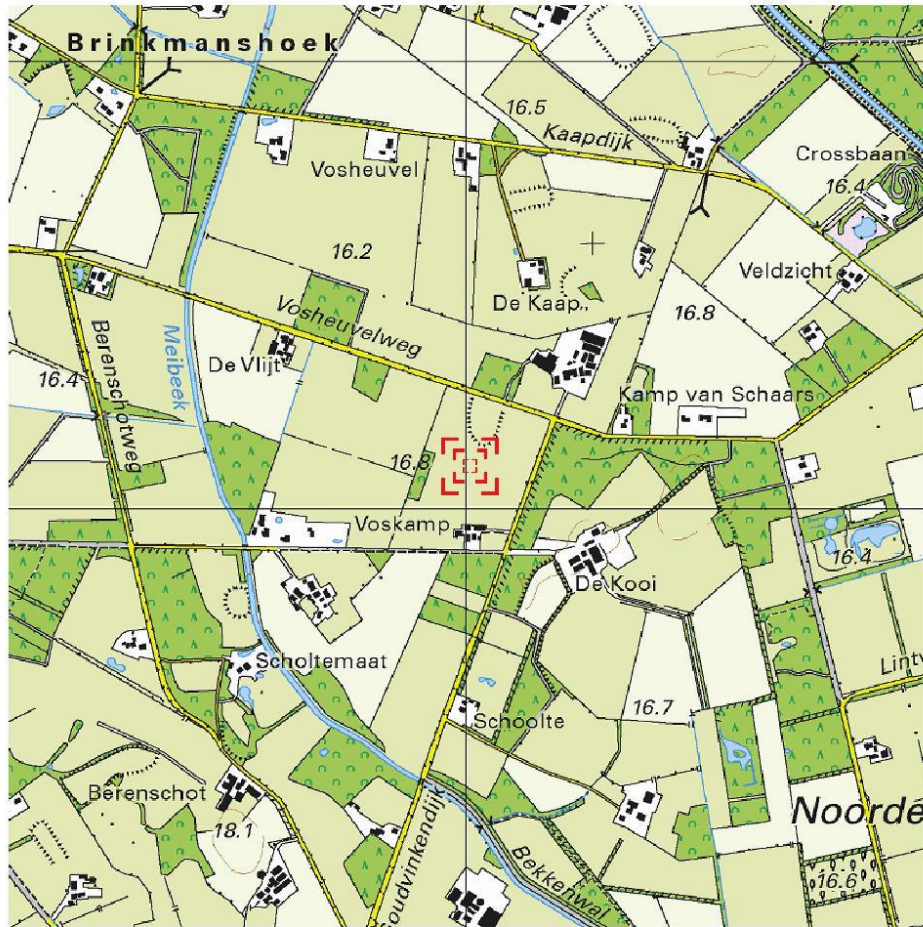
Deze tekening is niet geheel op schaal







| | | |
|---|---|---|
| <p>12345 Deze kaart is noordgericht</p> <p>Perceelnummer</p> <p>25 Huisnummer</p> <p>— Vastgestelde kadastrale grens</p> <p>— Voorlopige kadastrale grens</p> <p>— Administratieve kadastrale grens</p> <p>— Bebouwing</p> <p>— Overige topografie</p> <p><small>Voor een eensluidend uittreksel, Apeldoorn, 18 september 2017 De bewaarder van het kadaster en de openbare registers</small></p> | <p>Schaal 1:2500</p> <p>Kadastrale gemeente RUURLO</p> <p>Strectie S</p> <p>Perceel 228</p> <p>Aan dit uittreksel kunnen geen betrouwbare maten worden ontleend. De Dienst voor het kadaster en de openbare registers behoudt zich de intellectuele eigendomsrechten voor, waaronder het auteursrecht en het databankrecht.</p> |  |
|---|---|---|



0 m 125 m 625 m

Deze kaart is noordgericht.

Schaal 1: 12500

Hier bevindt zich Kadastraal object RUURLO S 228
Kooiersdijk 10, 7261 RB RUURLO
CC-BY Kadaster.



| | | |
|---|--|---|
| <p>BEBOUWING</p> <p>a bebouwd gebied b gebouwen c hoogbouw d kas</p> <p>WEGEN</p> <p>autoweg hoofdweg met gescheiden rijbanen hoofdweg regionale weg met gescheiden rijbanen regionale weg lokale weg met gescheiden rijbanen lokale weg weg met losse of slechte verharding oververharde weg st/taaf/overige weg voetgangersgebied fietspad pad, voetpad weg in aanleg</p> <p>viaduct acuaduct tunnel vaste brug beveiligde brug brug op pijlers</p> | <p>SPOORWEGEN</p> <p>spoorweg: enkelspoor spoorweg: meersporig a: station b: saorweg in tunnel tramweg a: sneltram b: sneltramhalte a: metro bovengronds b: metrostation</p> <p>WATERWEGEN</p> <p>waterloop: smaller dan 3 m waterloop: 3-6 m breed waterloop: breder dan 6 m a: schutsluis b: stuwen c: koedam a: duiker b: grondduiker c: afsluitbare duiker</p> <p>BODEMGEBRUK</p> <p>a: grasland met sloten b: akke-land met grappels c: boomgaard d: fruitlooskerig e: bosland f: grasland met populierenopstand g: loofbos h: naaldbos i: gemengd bos j: griend k: reide l: zand m: droogland, moeras n: rietdorp o: dodenakker, begraafplaats p: overig bodemgebruik</p> | <p>OVERIGE SYMBOLEN</p> <p>a: religieus gebouw b: toren, hoge koepel c: religieus gebouw met toren d: markant object e: watertoren f: vuurtoren g: geneer-rellas h: postkantoor c: politiebureau d: wegspoor a: kapel b: kruis c: vlamppijp d: telescoop a: windmolen b: watermolen c: windmolec d: windturbine a: oliepompschallatie b: seimast c: zonnemast a: hunebed b: monument c: geniaal a: kampeerterrain b: sportcomplex c: ziekenhuis a: paal b: grenspunt c: boom schietbaan afrostering hoogspanningsleiding met mast muur geluidswaring</p> |
|---|--|---|



Aan deze tekening kunnen geen rechten worden ontleend



10 Oktober 2017

http://gb-ng01/nedbrower/NBG_Print/NBG_print.asp?Preview=N&TemplateID=10 10-10-2017

Bezichtiging en /of informatie:

Streekmakelaars:

Henk Nijenhuis
Vosstraat 23
6964 BA Hall
Tel. 06-22456165 0575-561833
henknijenhuis@streekmakelaars.nl
www.vbo.nl
www.streekmakelaars.nl

Wim Kornegoor
Holtslagweg 4
7223 NA Baak
Tel. 06-20801930 0575-441346
wimkornegoor@streekmakelaars.nl
www.vbo.nl
www.streekmakelaars.nl



Deze brochure is met veel zorg samengesteld.
Echter aan deze brochure kunnen geen rechten worden ontleend.