



WITMARSUM

OOSTEND 2

Volledig gerenoveerd (2017) en tot in de details uitgewerkt royaal (485 m³) woonhuis met privacy biedende en beschutte ACHTERTUIN van ca. 75 m² op het zuiden met stenen bergschuur en vrij achterom via steeg. Laat u verrassen door de ruime mogelijkheden van dit pand! Eigen grond 203 m².

Indeling: entree, ruime hal met trapopgang, kantoor, ruime kamer met vrij uitzicht naar dorps hart, doorloop naar woon-/leefkeuken met openslaande tuindeuren en grote kelder, open moderne nieuwe keuken voorzien van natuurstenen werkblad, inbouwverlichting en alle gewenste inbouwapparatuur, heerlijke beschutte achtertuin met apart zonneterras, gazon, bergschuur en vrij achterom via steeg.

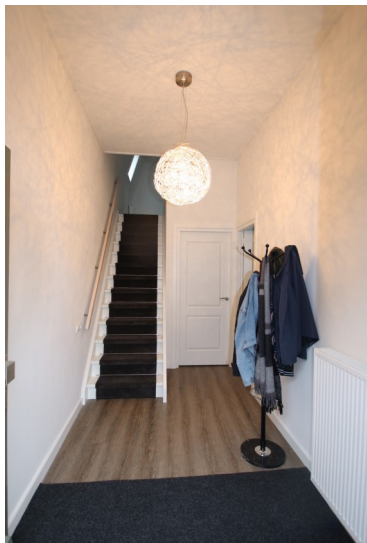
1e Verdieping: overloop/gang met vaste schuifkastenwand, slaapkamer met dakkapel en dakvenster, 2e slaapkamer met 2 dakvensters en inbouwkastjes, complete nieuwe badkamer, via 5 traptreden naar verhoogde, 3e slaapkamer met vaste kastenwand en dakvensters.

Bijzonderheden: * strak en professioneel afgewerkt; aan alle details is gedacht;
* autoluwe woonstraat met alleen bestemmingsverkeer.



Skilwyk 13
8701 KM Bolsward
tel. 0515-577585
www.agricola.nl

AGRICOLA
makelaardij



Skilwyk 13
8701 KM Bolsward
tel. 0515-577585
www.agricola.nl

AGRICOLA
makelaardij



Skilwyk 13
8701 KM Bolsward
tel. 0515-577585
www.agricola.nl

AGRICOLA
makelaardij





Skilwyk 13
8701 KM Bolsward
tel. 0515-577585
www.agricola.nl

AGRICOLA
makelaardij

Object kenmerken

Object type

- Type woning : vrijstaand woonhuis
- Bouwjaar : circa 1900, 2017 geheel gerenoveerd
- Grond : eigen grond
- Ligging : in autoluwe woonstraat met alleen bestemmingsverkeer

Inhoud en oppervlakte

- Perceel oppervlakte : 203 m²
- Inhoud : 485 m³
- Woonoppervlakte : 185 m²
- Aantal kamers : 6
- Aantal slaapkamers : 4
- Aantal woonlagen : 3

Technische gegevens

- Verwarming : cv-verwarmd via combiketel, type ATAG (2017)
- Ventilatie : balansventilatie
- Dak : geïsoleerd en met pannen bedekt
- Dakgoten : houten goten met zinken bekleding
- Muren : geïsoleerd en in steen opgetrokken
- Vloeren : begane grond betonvloer, verdieping houten vloeren.
- Gevelkozijnen : houten kozijnen en ramen
- Beglazing : volledig dubbele beglazing

Tuin: beschutte achtertuin van ca. 75 m², op het zuiden gelegen en met zonneterras, gazon, bergschuur en vrij achterom via steeg.

Bijzonderheden/opmerkingen:

- * hoog energielabel en laag energieverbruik (label B);
- * geheel en goed geïsoleerd;
- * mogelijkheden tot praktijk aan huis en/of slaapkamer op begane grond;
- * alle dorps- en sportvoorzieningen bij de hand;
- * gezamenlijk en beschermd parkeerterrein op 20 m afstand;
- * gelegen bij open vaarwater (Elfstedenroute);
- * goede verbindingen via A7/Afsluitdijk, maar ook de steden Harlingen, Bolsward, Sneek en Makkum in de directe omgeving.

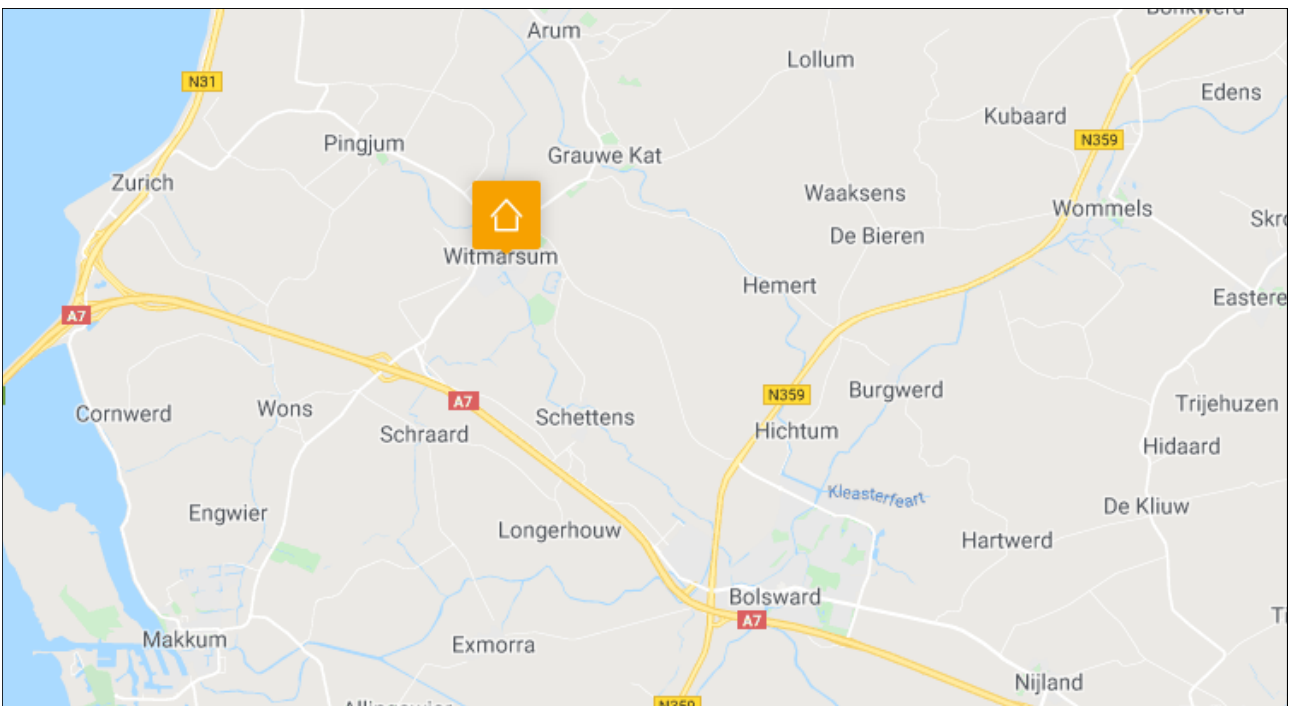
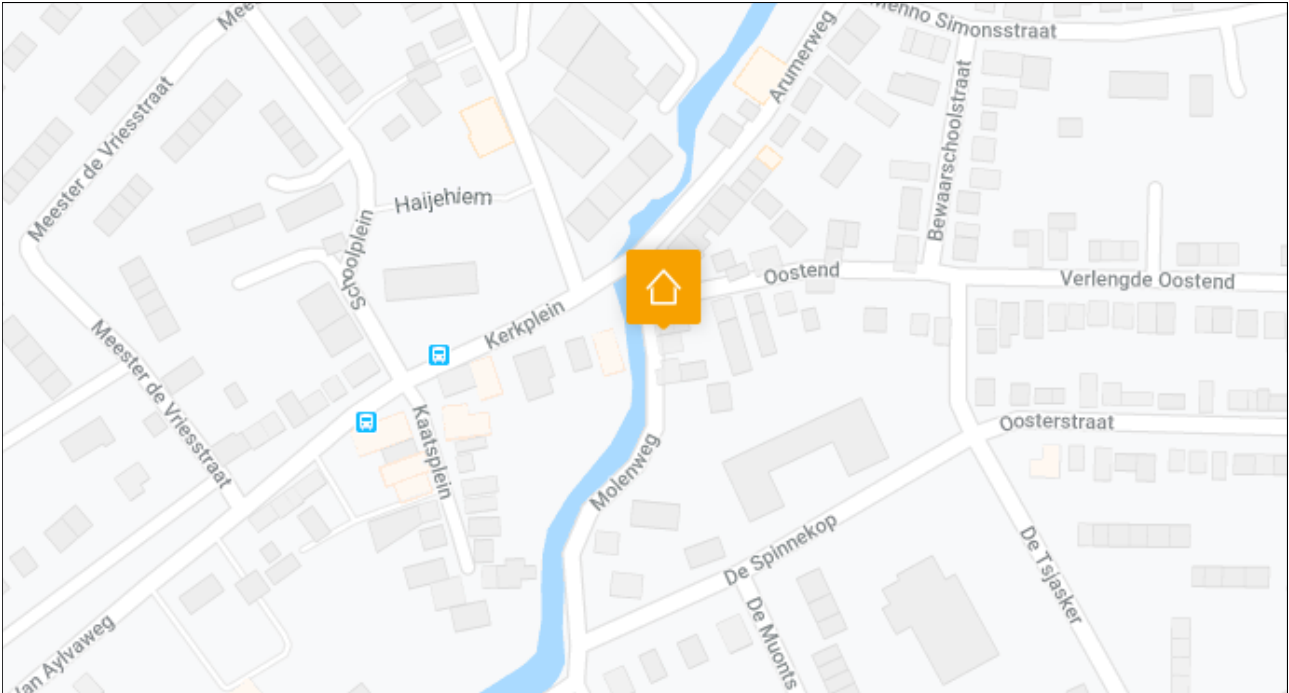
Agricola makelaardij Bolsward, 18 oktober 2019

De informatie in deze brochure is met zorg samengesteld. Aan onjuist- en/of onvolkomenheden in deze informatie kunnen geen rechten worden ontleend.

Ligging/locatie

Adres gegevens

Adres : Oostend 2
Postcode / plaats : 8748 AM Witmarsum



Skilwyk 13
8701 KM Bolsward
tel. 0515-577585
www.agricola.nl

AGRICOLA
makelaardij

8915,45

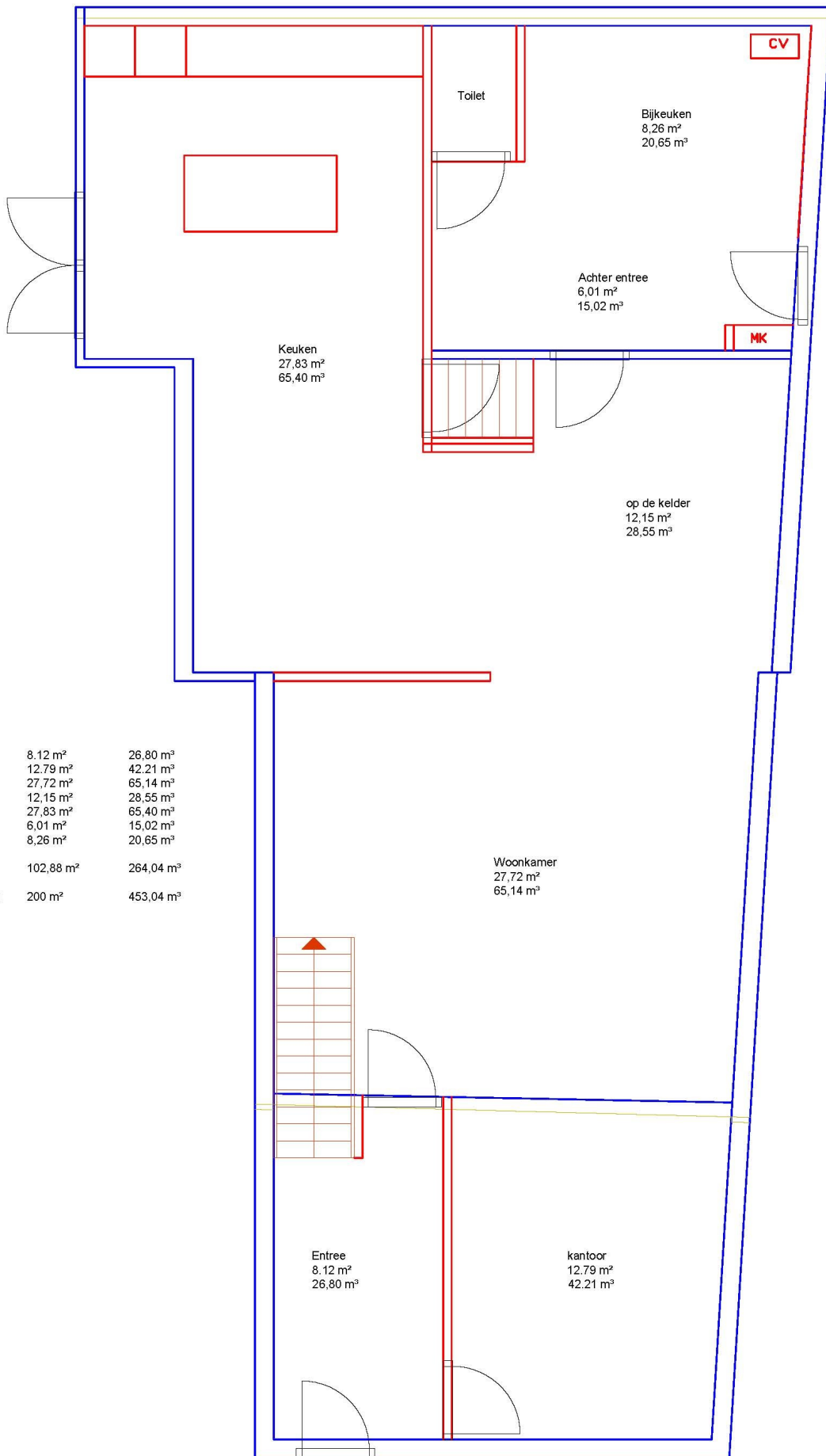
4250

3700

17120

17162,22

9170



Beganegrond		
Entree	8,12 m ²	26,80 m ³
kantoor	12,79 m ²	42,21 m ³
Woonkamer	27,72 m ²	65,14 m ³
op de kelder	12,15 m ²	28,55 m ³
Keuken	27,83 m ²	65,40 m ³
Achter entree	6,01 m ²	15,02 m ³
Bijkeuken	8,26 m ²	20,65 m ³
Totaal	102,88 m ²	264,04 m ³
totaale woning	200 m ²	453,04 m ³

Woonkamer
27,72 m²
65,14 m³

Entree
8,12 m²
26,80 m³

kantoor
12,79 m²
42,21 m³

onderwerp:

plattegrond Beganegrond

getekend
JR

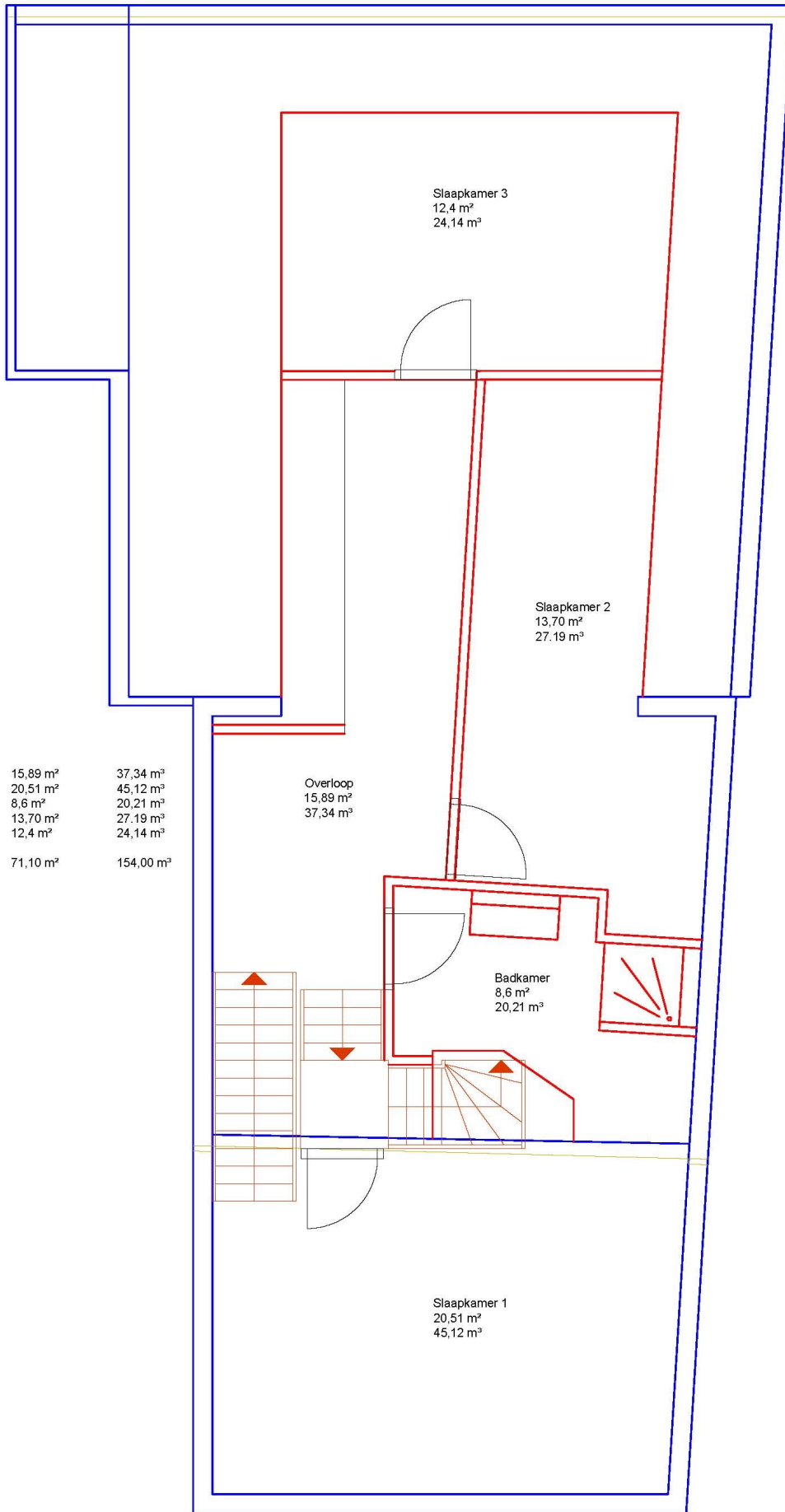
datum

1:50

A₃

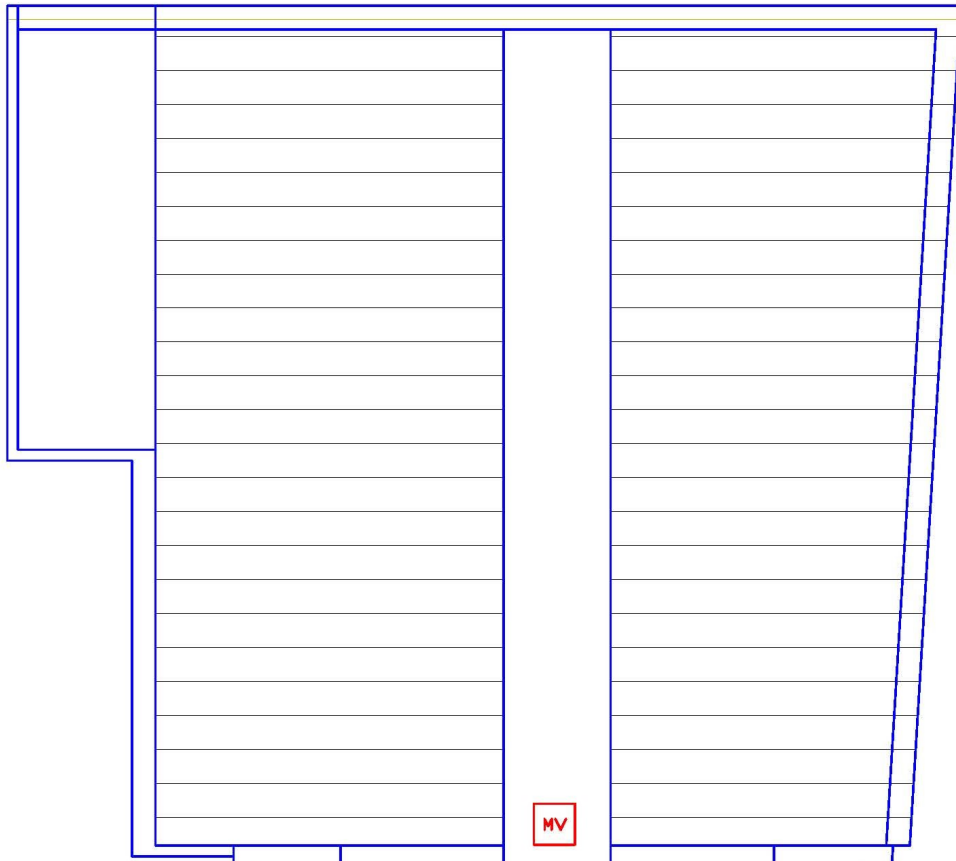
no:

1

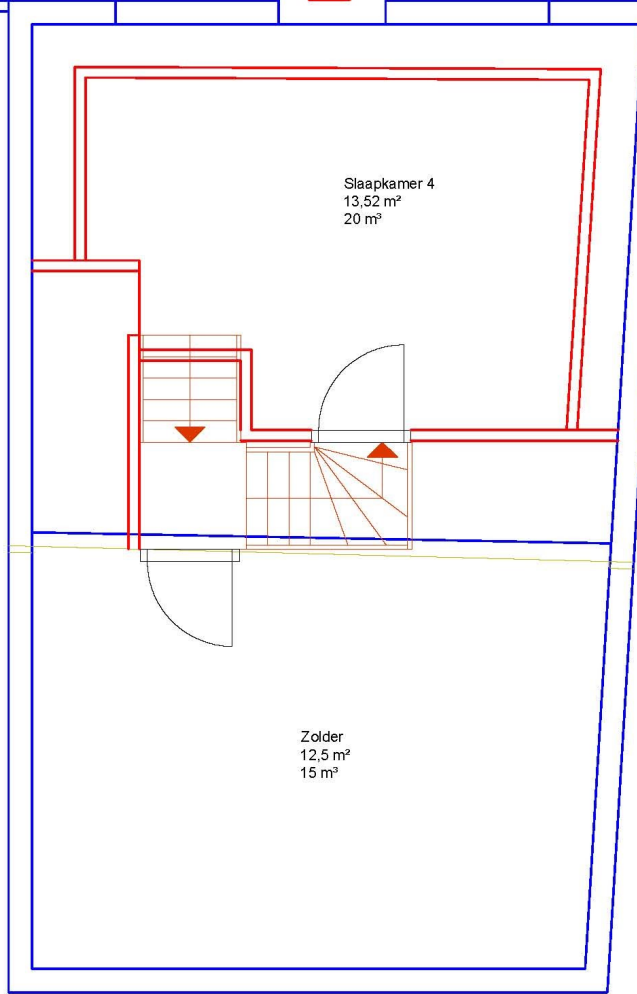


Overloop	15,89 m ²	37,34 m ³
Slaapkamer 1	20,51 m ²	45,12 m ³
Badkamer	8,6 m ²	20,21 m ³
Slaapkamer 2	13,70 m ²	27,19 m ³
Slaapkamer 3	12,4 m ²	24,14 m ³
Totaal	71,10 m ²	154,00 m ³

onderwerp:		plattegrond 1e verdieping		A ₃	no: 1
getekend:	JR	datum:			
		schaal:		1:50	



Zolder	12,5 m ²	15 m ³
Slaapkamer 4	13,52 m ²	20 m ³
totaal	26,02 m²	35 m³



Slaapkamer 4
13,52 m²
20 m³

Zolder
12,5 m²
15 m³

onderwerp:		plattegrond Zolder		A ₃	no: 1
getekend:	JR	datum:			
		schaal:		1:50	



<p>12345 25</p> <ul style="list-style-type: none"> Vast gestelde kadastrale grens Voorlopige kadastrale grens Administratieve kadastrale grens Bebouwing Overige topografie <p>Voor een eensluidend uittreksel, geleverd op 25 september 2019 De bewaarder van het kadaster en de openbare registers</p>	<p>Schaal 1:500</p> <p>Kadastrale gemeente Sectie Perceel</p> <p>Witmarsum B 1410</p>	
--	---	--

Aan dit uittreksel kunnen geen betrouwbare maten worden ontleend. De Dienst voor het kadaster en de openbare registers behoudt zich de intellectuele eigendomsrechten voor, waaronder het auteursrecht en het databankenrecht.

Lijst met roerende zaken, behorende bij

Object: Oostend 2, Witmarsum

Datum:

ROERENDE ZAKEN	ter overname	blijft achter	gaat mee	n.v.t.
Exterieur:				
tuinaanleg / (sier)bestrating / beplanting / erfafscheiding		x		
vijver				x
buitenverlichting	x			
tuinhuisje / buitenberging		x		
Veiligheid / Alarm:				
veiligheidssloten		x		
alarminstallatie				x
Rolluiken / Zonwering:				
rolluiken buiten voor				x
rolluiken buiten achter				x
zonwering voor				x
zonwering achter				x
Jaloezieën / Lamellen:				
begane grond	x			
eerste etage				x
tweede etage				x
Rolgordijnen:				
begane grond	x			
eerste etage		x		
tweede etage				x
Gordijnrails:				
begane grond		x		
eerste etage		x		
tweede etage				x
Gordijnen:				
begane grond	x			
eerste etage	x			
tweede etage				x
Vitrage:				
begane grond	x			
eerste etage	x			
tweede etage				x
losse horren / rolhorren				x
Vloerbedekking / Linoleum:				
begane grond		x		
eerste etage		x		
tweede etage				x
Parket / Laminaat / Kurk:				
begane grond		x		
eerste etage		x		
tweede etage				x
Open haard met toebehoren:				
open haard/houtkachel/pelletkachel				x
toebehoren t.b.v. open haard				x

	ter overname	blijft achter	gaat mee	n.v.t.
Warmwatervoorziening / CV:				
geiser				x
cv, type ATAG 2017		x		
close-in-boiler				x
thermostaat		x		
mechanische ventilatie				x
zonneboiler				x
Isolatievoorzieningen:				
voorzetramen				x
radiatorfolie				x
Keukenblok + kastjes:				
kastjes		x		
(Inbouw)apparatuur, te weten:				
Kookplaat inductie		x		
Oven		x		
Koelkast		x		
Afzuigkap		x		
Vaatwasser		x		
Magnetron				x
In- / Opbouwverlichting:				
inbouwverlichting / dimmers / keuken		x		
inbouwverlichting / dimmers / badk.		x		
opbouwverlichting			x	
Sanitaire voorzieningen:				
wastafel(s):		x		
badkameraccessoires		x		
toiletaccessoires		x		
veiligheidsschakelaar wasautomaat				x
(Losse) Kasten / Planken:				
losse kast(en), aantal:			x	
boeken- / legplanken			x	
Zaken die geen eigendom van de verkoper zijn, maar waarvan eventuele leasecontracten, huurkoopcontracten of huurcontracten zijn over te nemen (bijvoorbeeld: keukens, open haarden, cv-ketels, kozijnen, boilers, geisers) te weten:				
Overige zaken:				

* doorhalen wat niet van toepassing is

Paraaf verkoper:

1

Paraaf verkoper:

Paraaf koper:

Paraaf koper:

Bent u geïnteresseerd?

Mede namens de verkopers danken wij u voor de door u getoonde interesse.

Voor vragen of een bezichtiging kunt u contact met ons opnemen per telefoon of e-mail en tijdens kantooruren bent u ook van harte welkom op ons kantoor.

Wilt u weten wat uw woning waard is? Wij doen gratis een vrijblijvende waardebeoordeling van uw huidige woning.

Vriendelijke groet,

Agricola Makelaardij



Agricola Makelaardij is sinds 1992 actief en bekend in de regio Bolsward, Sneek-ZuidwestFriesland.

Bij Agricola Makelaardij houden we van persoonlijk contact en een informele sfeer. Wij kiezen bewust voor een kantoor in het centrum van Bolsward, waar u van harte welkom bent en de koffie altijd klaar staat!

Uiteraard komen we ook graag bij u thuis om uw woonwensen te inventariseren en u te begeleiden in het hele verkoop- en/of aankoopproces.

Met onze kennis en ervaring staan wij elke dag voor u klaar om uw belangen zo goed mogelijk te behartigen.

Wij hebben plezier in ons vak en dat werkt!!

Aan onvolkomenheden in deze brochure kunnen geen aanspraken worden ontleend

Skilwyk 13
8701 KM Bolsward
tel. 0515-577585
www.agricola.nl

AGRICOLA
makelaardij