



**FABERSTOCHT 5**

**9363 EX MARUM**

**€ 232.500 K.K.**

- \* 2/1 kapwoning
- \* Ruime woning
- \* Kavel 245 m2
- \* Tuin op het zuiden

# INLEIDING

## FABERSTOCHT 5, 9363 EX MARUM

Leuke moderne 2/1 kapwoning op een kavel van 245 m<sup>2</sup>. De woning is verrassend ruim. Op de verdieping zijn 3 slaapkamers. De zolderruimte is zo ruim dat er plaats is voor 1 of 2 slaapkamers. Daarboven zou je nog een bergzolder kunnen realiseren. De woning ligt aan de westkant in een leuke jonge kindvriendelijke woonwijk van Marum (ijsbaan en fietscrossbaan zijn op loopafstand), ook op korte afstand van de A7.



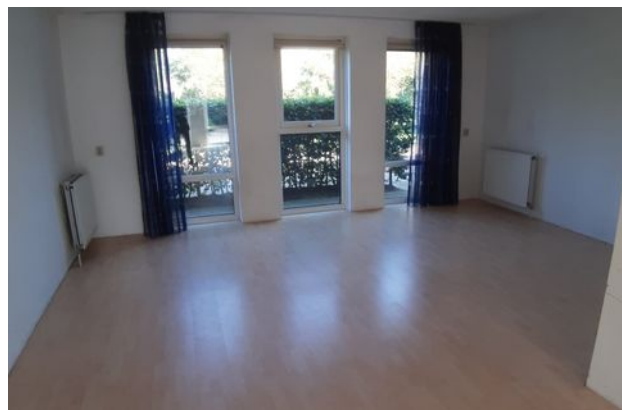


# LIGGING EN INDELING

## FABERSTOCHT 5, 9363 EX MARUM

### Begane grond

Entree, hal met meterkast, toiletruimte en garderobe, woonkamer ruim en licht met een open trap naar boven, ruime opgezette keuken voorzien van afzuigkap, gaskookplaat, en vaatwasser.



### Eerste verdieping

Overloop, 3 slaapkamers, ruime badkamer met toilet, douche en wastafel.

### Tweede verdieping

Via vaste trap naar royale zolder die makkelijk in gebruik genomen kan worden als een extra slaapkamer (s).



### Tuin

De tuin ligt op het zuiden.

### Bijzonderheden:

Ruime woning

Op korte afstand van de A7

Veel voorzieningen in het dorp

Basisscholen, winkelcentrum, zwembad

### Voorzieningen

Verwarming : radiatoren

Warmwater : Vaillant

Bouwjaar ketel : 2018

Gas : ja

Riolering : Ja

Cai : Ja

Elektra : 7 groepen en aardlek



### Isolatie/ onderhoud

Beglazing : dubbel glas

Vloeren : ja

Muren : ja

Dak : ja

Schilderwerk : goed

Onderhoud : goed

# KENMERKEN

## Overdracht

Vraagprijs € 232.500,- k.k.

Aanvaarding In overleg

## Bouw

Type object Woonhuis, eengezinswoning, twee onder een kap woning

Soort bouw Bestaande bouw

Bouwperiode 2007

Dakbedekking Dakpannen

Type dak Zadeldak

Isolatievormen Dubbel glas  
Volledig geïsoleerd

## Oppervlaktes en inhoud

Perceeloppervlakte 245 m<sup>2</sup>

Gebruiksoppervlakte wonen 149 m<sup>2</sup>

Inhoud 540 m<sup>3</sup>

Oppervlakte externe bergruimte 6 m<sup>2</sup>

## Indeling

Aantal bouwlagen 3

Aantal kamers 4 (waarvan 3 slaapkamers)

Aantal badkamers 1

## Locatie

Ligging In woonwijk  
Nabij openbaar vervoer  
Nabij school  
Nabij snelweg

Type Voortuin

Oriëntering Noord-oost

Staat Normaal

Tuin 2 - Type Voortuin

Tuin 2 - Oriëntering Zuidoost

Tuin 2 - Staat Normaal

## Energieverbruik

Energie label A

# KENMERKEN

## CV ketel

Bouwjaar	2018
----------	------

Eigendom	Eigendom
----------	----------

## Uitrusting

Warm water	CV-ketel
------------	----------

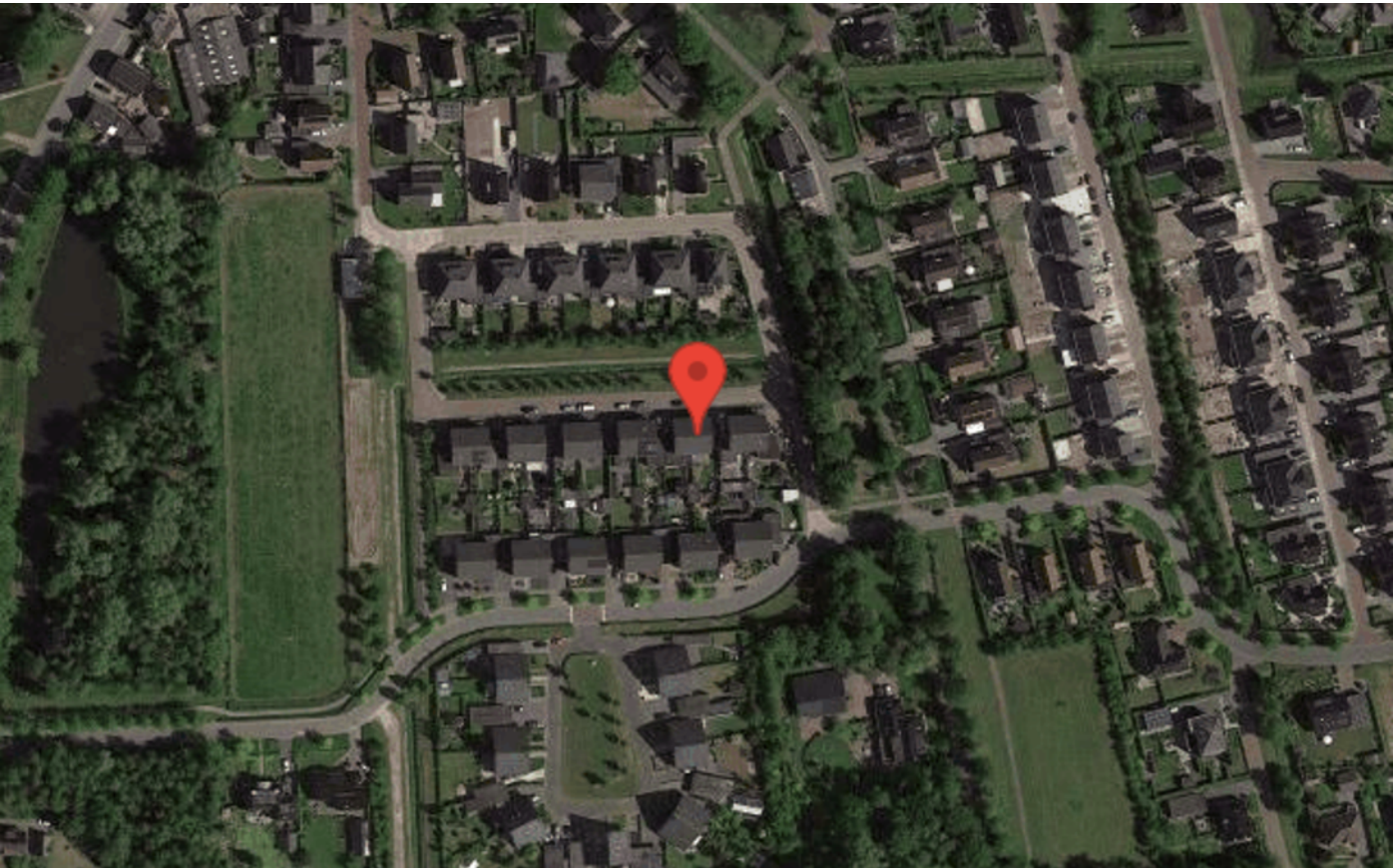
Verwarmingssysteem	Centrale verwarming
--------------------	---------------------

Tuin aanwezig	Ja
---------------	----

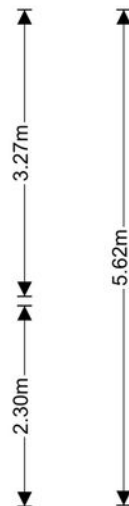
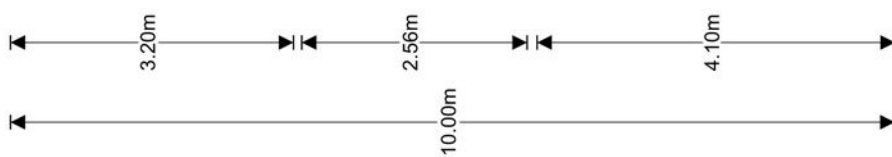
## Kadastrale gegevens

Eigendom	Eigen grond
----------	-------------

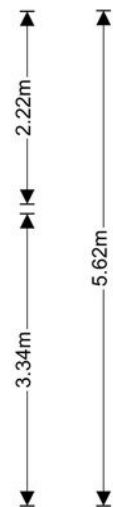
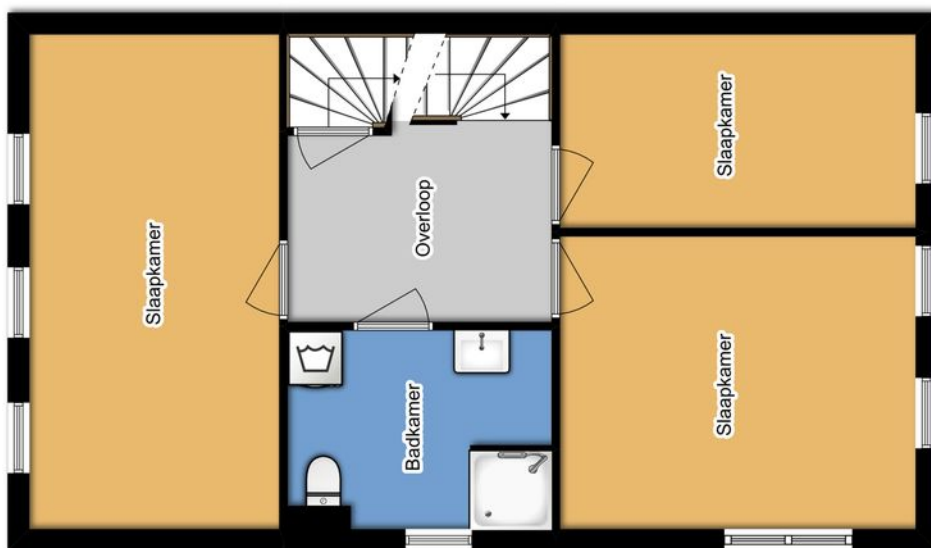
# GOOGLE MAPS



# TEKENINGEN



Aan de plattegronden kunnen geen rechten worden ontleend.  
[www.proland.nl](http://www.proland.nl)



Aan de plattegronden kunnen geen rechten worden ontleend.  
[www.proland.nl](http://www.proland.nl)



**makelaardij**  
**Reinette**

Raadhuisstraat 17  
9363 CB Marum  
0594-643034  
[info@makelaardijreinette.nl](mailto:info@makelaardijreinette.nl)