

# Cultuurgrond 2.90.04 ha



NULAND | Molengraaf

Prijs op aanvraag K.K.



0485-336549 | [info@maashuysbv.nl](mailto:info@maashuysbv.nl)  
[maashuysbv.nl](http://maashuysbv.nl)

# Kenmerken

## Kadastrale gegevens

- Gemeente Geffen, sectie C, nummer 6193. Groot 0.01.88 ha
- Gemeente Geffen, sectie C, nummer 6303. Groot 2.88.16 ha

## Algemene informatie

De percelen zijn aangrenzend en gelegen aan de Molengraaf te Geffen. Perceel nummer 6193 betreft de toegangsweg naar perceel nummer 6303. Nummer 6303 betreft een courant perceel dat is ontsloten via de verharde weg de Molengraaf. Het afgelopen jaar is het perceel gebruikt als grasland. In de jaren ervoor is het tevens gebruikt als akkerbouwland.

## Bestemming

De percelen liggen binnen het bestemmingsplan "Buitengebied Oss -2020", vastgesteld door de gemeente Oss op 16 april 2020. Op de percelen rust de enkelbestemming "Agrarisch met waarden - Landschap", gedeeltemeestal de dubbelbestemming "Waarde - Archeologie verwachtingswaarde hoog", en gedeeltemeestal diversen gebiedsaanduidingen "Overige zone - Beperking Veehouderij", "Overige zone - Dekzandrug", "Overige zone - Groenblauwe Mantel", "Overige zone - Stads- en dorpsranden" en "Vrijwaringszone - Molenbiotoop".

## Bodem

Het betreft zandgrond.

## Vraagprijs

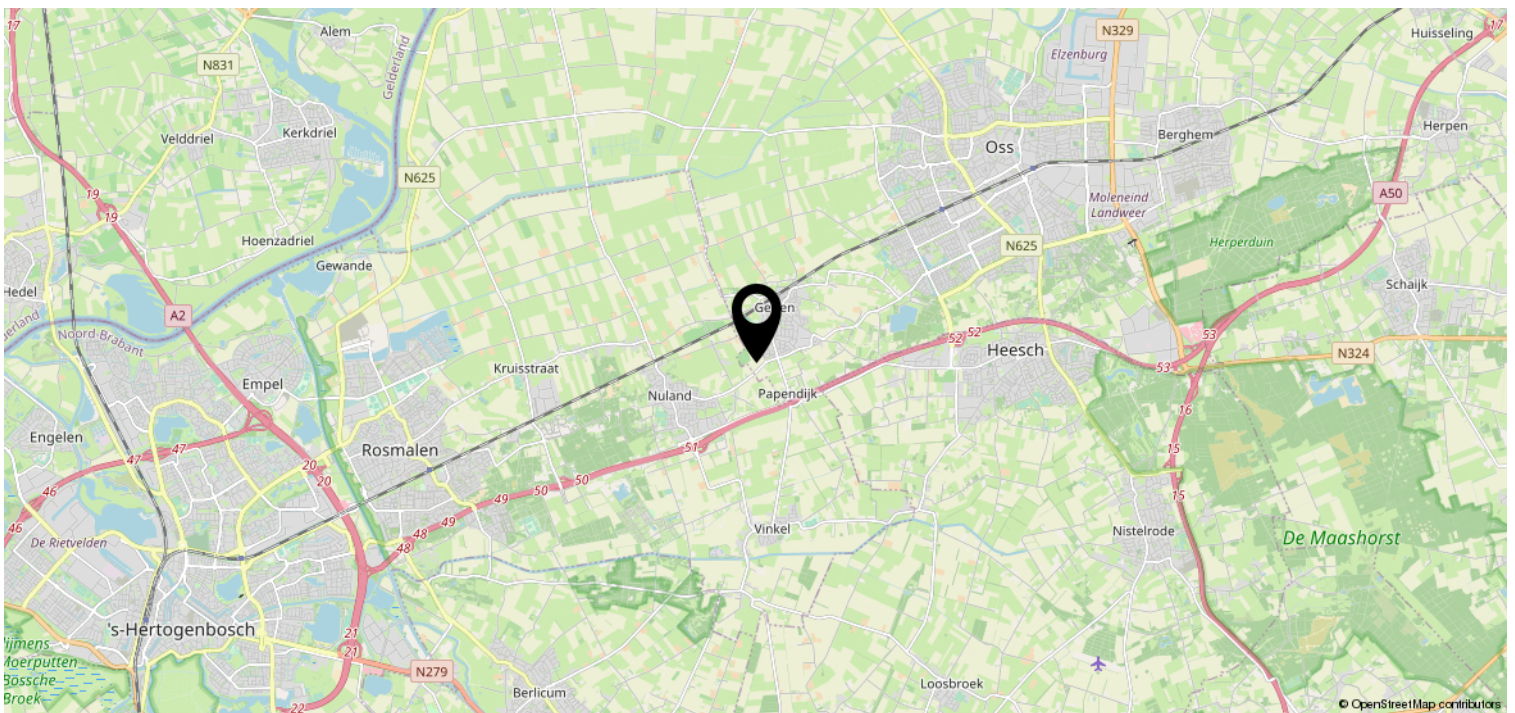
Prijs op aanvraag. Aanvaarding in overleg.

## Bijzonderheden

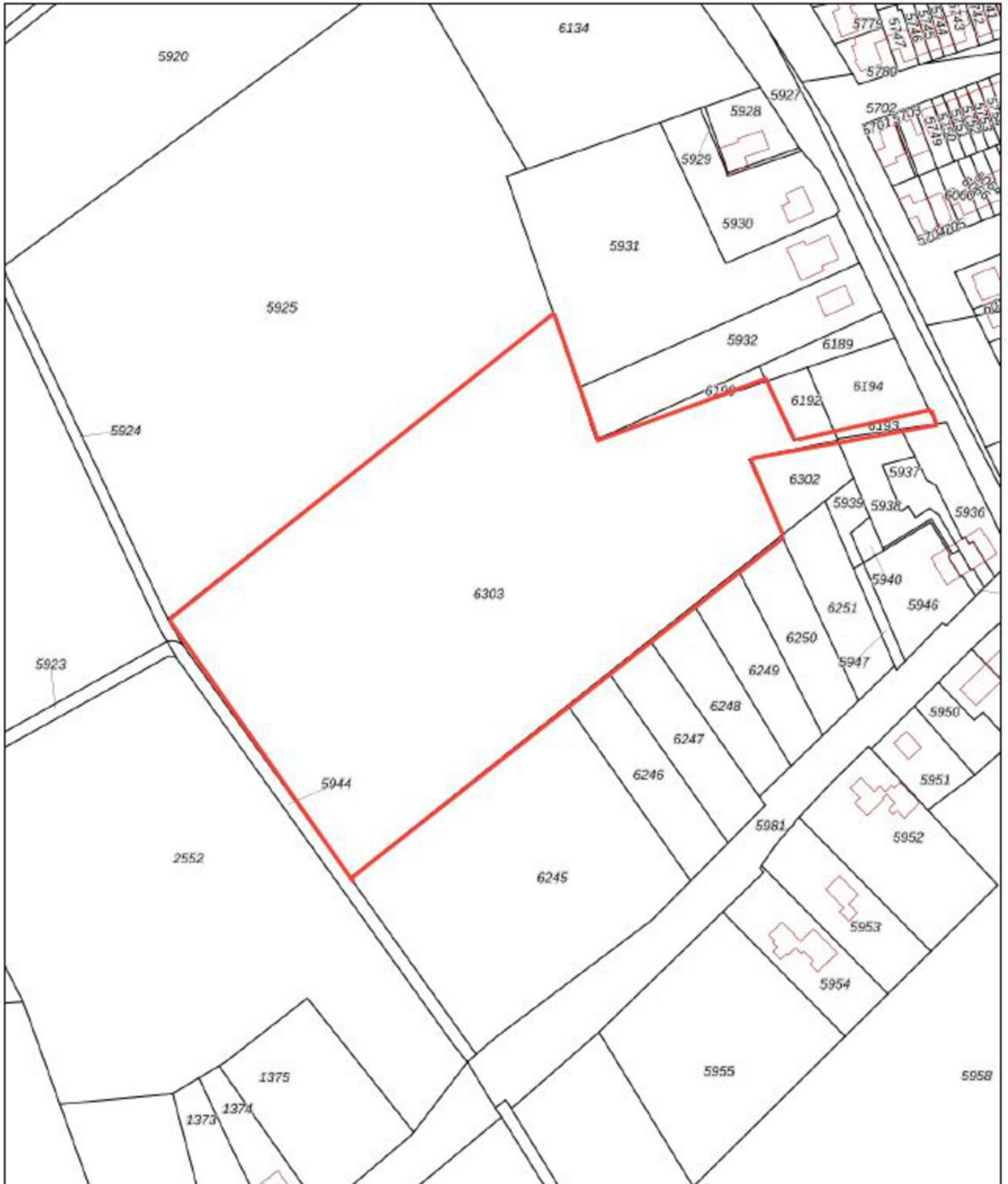
Perceel Geffen C 6303 is belast met herinrichtingsrente. Deze bedraagt € 4,73 per jaar en loopt tot 2027.

Perceel Geffen C 6193 is belast met herinrichtingsrente. Deze bedraagt € 0,04 per jaar en loopt tot 2027.

# Locatie op de kaart

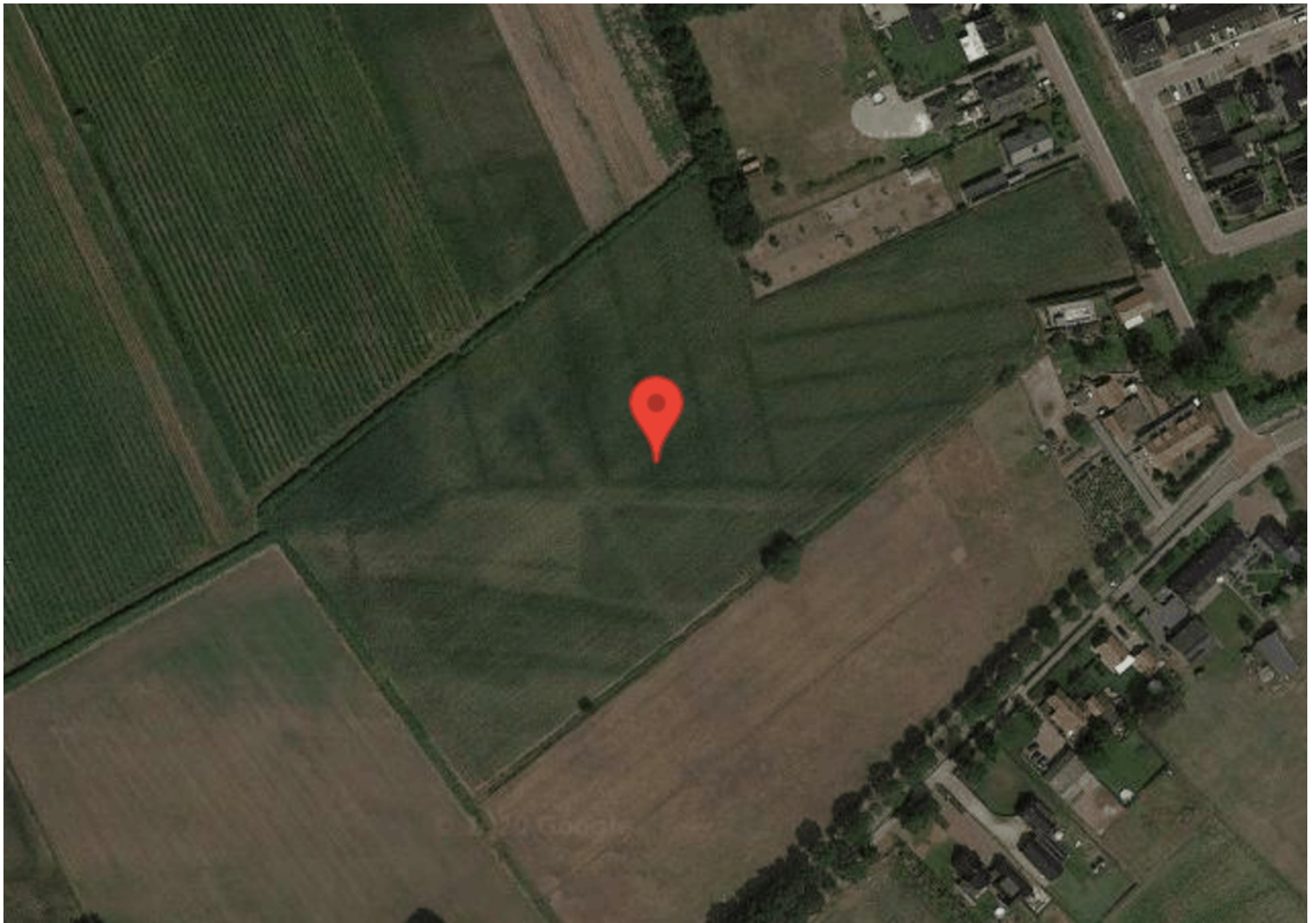


# Kadastrale kaart









# Heeft u interesse?

## Neem contact met ons op!



Dorpsstraat 18

5441 AC Oeffelt



0485-336549 | [info@maashuysbv.nl](mailto:info@maashuysbv.nl)  
[maashuysbv.nl](http://maashuysbv.nl)